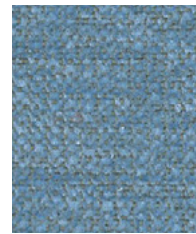


Track

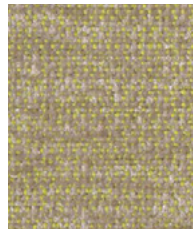
camira



Path
HTK03



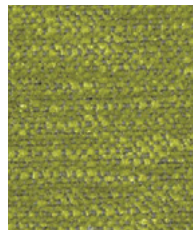
Roam
HTK05



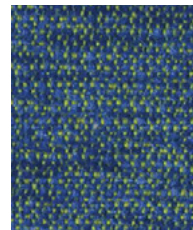
Carry
HTK13



Discover
HTK11



Drive
HTK02



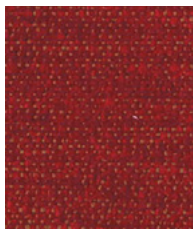
Footprint
HTK14



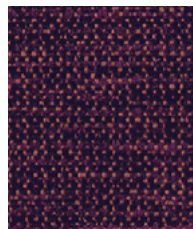
Clue
HTK04



Location
HTK09



Way
HTK07



Hunt
HTK12

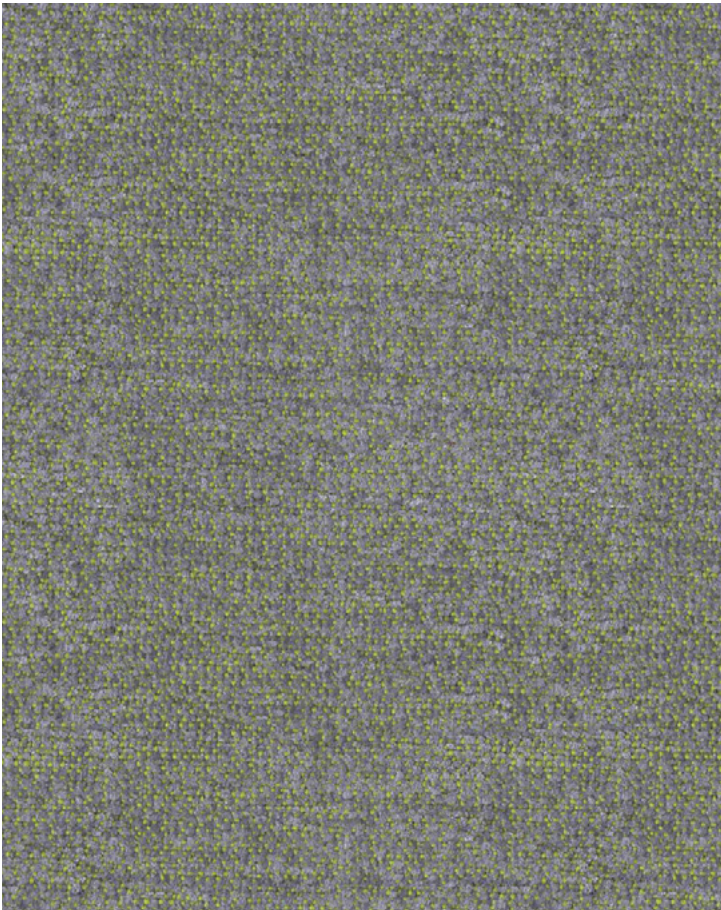


Passage
HTK15

Photographic fabric scans are not colour accurate. Always request actual fabric samples before ordering.



Place
HTK06



Route
HTK08



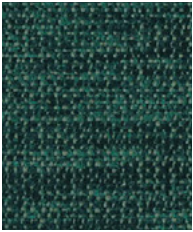
Rail
HTK10



Rock
HTK01



Scramble
HTK17



Traverse
HTK18



Rough
HTK16

Transport
seating

Reg. 118

IMO FTP Code
(Part 8)

Year guarantee

Track is a luxurious Trevira CS® chenille fabric which can be used for fixed or removable upholstery applications. Soft and relaxed yet still high performing, Track is available in a selection of colourways: classic mono shades and playful contrast colours. Custom colours are also available.

If used as a removable cover, the fabric can be washed up to 60°C.

The slubby look of Track eludes to glitches found in distinctive hand-crafted design. Beauty in irregularity.



Technical information

UK

Composition

100% Trevira CS® Flame Retardant Polyester

Width

140 cm minimum

Weight

510 g/m² ±5% (714 g/lin.m ±5%)

Abrasion Resistance*

Heavy duty / 5 year guarantee
Independently certified to ≥80,000 Martindale cycles

Flammability

ECE Reg No. 118 Annexes 7 & 8
FMVSS 302
NFPA 130
BS 5852 Ignition Source 5
IMO FTP Code (Part 8)

Note: Flammability performance is dependent on components used; full details are listed within our certificates. Customers must ensure their complete furniture meets the necessary standards.

Light Fastness

6 (EN ISO 105 B02)

Fastness to Rubbing

Wet: 4, Dry: 4 (ISO 105 - X12)

Maintenance

Vacuum regularly. Wipe clean with a damp cloth or shampoo using proprietary upholstery shampoo.

*Abrasion testing produces a wide variability of results even from the same test sample. The independent certificate of ≥80,000 cycles is available on our website or from our customer service team. Internally we specify this product at >50,000 cycles which we believe is realistic for repeatability of testing. Please be aware that abrasion testing alone is not a reliable indicator of the actual wear performance of fabrics. We're so confident in the durability of our products that we provide a robust 5 year guarantee (full details available).

Please note that seam performance is dependent on seam construction and needle and thread type. We recommend that appropriate sewing advice be taken.

Batch to batch variations in shade may occur within commercial tolerances. We reserve the right to alter technical specifications without notice. The Unregistered Design Rights and the Copyright in all designs are the exclusive property of Camira Fabrics Limited.

D

Zusammensetzung

100% Trevira CS® Schwerentflammbares Polyester

Breite

140 cm nutzbare Breite

Gewicht

510 g/m² ±5% (714 g/lfd.m ±5%)

Scheuerfestigkeit*

Schwerer Objekteinatz / 5 Jahre Garantie
Extern zertifiziert mit ≥80,000 Scheuertouren Martindale

Feuersicherung

ECE Reg No. 118 Annexes 7 & 8
FMVSS 302
NFPA 130
BS 5852 Ignition Source 5
IMO FTP Code (Part 8)

Bemerkung: Die Entflammbarkeit hängt von den verwendeten Komponenten ab ; die Details sind in unseren Zertifikaten beschrieben. Der Kunde muss sicherstellen, dass das gesamte Möbelstück die erforderlichen Normen erfüllt.

Lichtechtheit

6 (EN ISO 105 B02)

Reibechtheit

Nass: 4, Trocken: 4 (ISO 105 - X12)

Reinigung

Regelmässig staubsaugen. Dazu mit einem feuchten Tuch abwischen, oder mit einem speziellen Polsterschaum behandeln.

*Die Scheuerfestigkeitsprüfung ergibt selbst bei gleichen Testmustern stark abweichende Ergebnisse. Das Zertifikat eines unabhängigen Prüfinstitutes über ≥80,000 Scheuertouren erhalten Sie von unserem Vertriebsinnendienst oder auf unserer Webseite. Intern spezifizieren wir dieses Produkt mit >50,000 Scheuertouren, die in der Serienfertigung als realistisch angenommen werden. Bitte nehmen Sie zur Kenntnis, dass die Scheuerfestigkeitsprüfung allein keine Aussagekraft über die Langlebigkeit eines Bezugstoffes hat. Wir sind von der Langlebigkeit unserer Produkte überzeugt und bieten daher 5 Jahre Garantie (Details auf Anfrage).

Eine optimale Nahtausreissfestigkeit hängt von der Nahtfahne, der verwendeten Nadel und dem Näh-Garn ab. Wir empfehlen daher Nähversuche durchzuführen.

Handelsübliche Farbabweichungen können auftreten und berechtigen nicht zur Reklamation. Wir behalten uns die Änderung technischer Spezifikationen vor. Die registrierten und nicht registrierten Urheberrechte der Dessinierungen sind ausschliessliches Eigentum der Camira Fabrics Limited.

F

Composition

100% Trevira CS® Polyester retardateur de flamme

Largeur

140 cm minimum

Poids

510 g/m² ±5% (714 g/m.l ±5%)

Résistance à l'abrasion*

Usage intense / garantie 5 ans
Certificat indépendant ≥80,000 cycles Martindale

Flammabilité

ECE Reg No. 118 Annexes 7 & 8
FMVSS 302
NFPA 130
BS 5852 Ignition Source 5
IMO FTP Code (Part 8)

Notez: Les performances d'inflammabilité dépendent des composants utilisés; tous les détails sont énumérés dans nos certificats. Les clients doivent s'assurer que leur mobilier complet répond aux normes nécessaires.

Solidité à la lumière

6 (EN ISO 105 B02)

Solidité au Frottement

Mouillé: 4, Sec: 4 (ISO 105 - X12)

Nettoyage

Aspirer régulièrement. Essuyer avec une étoffe humide ou nettoyer à l'aide d'un produit approprié pour tissus d'ameublement.

*Les tests de résistance à l'abrasion proposent une large variété de résultat final, parfois sur le même échantillon de tissu. Le certificat indépendant de ≥80,000 cycles est disponible sur notre site internet; vous pouvez également contacter notre Service Clients. Nous validons ce produit – en interne – à >50,000 cycles; ce qui est, d'après nous, plus réaliste dans le but d'obtenir une continuité égale des résultats de tests. Merci de noter que l'abrasion seule ne constitue pas un indicateur de confiance dans la performance du tissu à long terme. Nous avons une confiance absolue en nos produits et leur durabilité, c'est pour cela que nous vous offrons une garantie robuste de 5 ans.

Veuillez noter que la performance du joint dépend de sa construction ainsi que de l'aiguille et du type de fil utilisés.

Une variation de couleurs peut provenir (commerciallement tolérable). Nous réservons le droit de changer les spécifications techniques sans préavis. Les Droits de Conception non-enregistrés et les droits d'auteur de tous les motifs sont la propriétés exclusives de Camira Fabrics Limited.