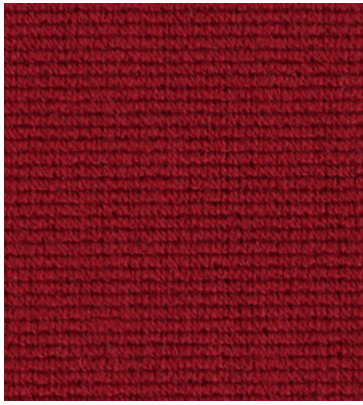


Hybrid

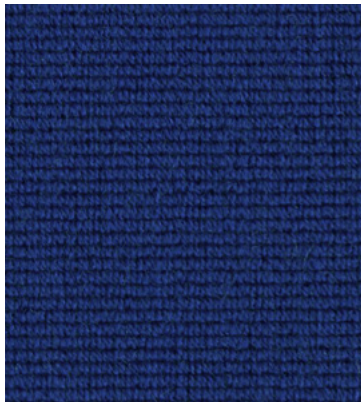
This perfectly refined textile expertly incorporates the aesthetics of a flat-woven fabric with the durability of a moquette, destined to transform transport interiors with a contemporary look. The double density all loop face is designed to withstand the demands of today's transport world with its high performance capabilities. Wire-woven using British wool, Hybrid is robust, lightweight, and imbued with sustainable credentials.



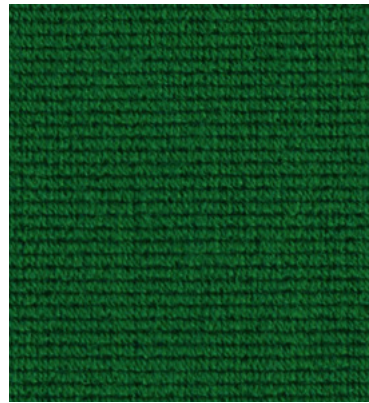
Charge
HAAD63



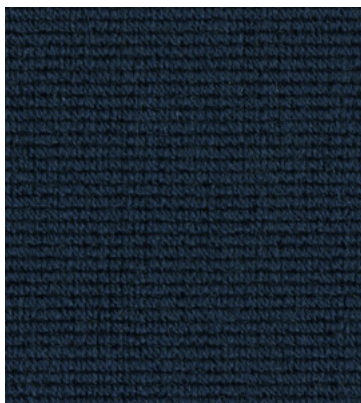
Power
HAAD62



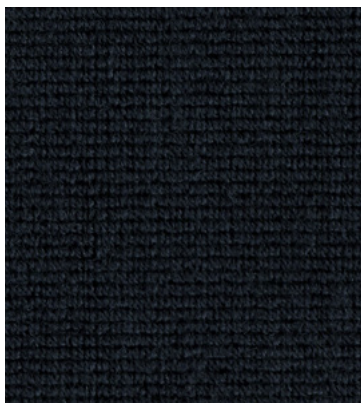
Electric
HAAD61



Ignition
HAAD58



Turbo
HAAD60



Fuel
HAAD59

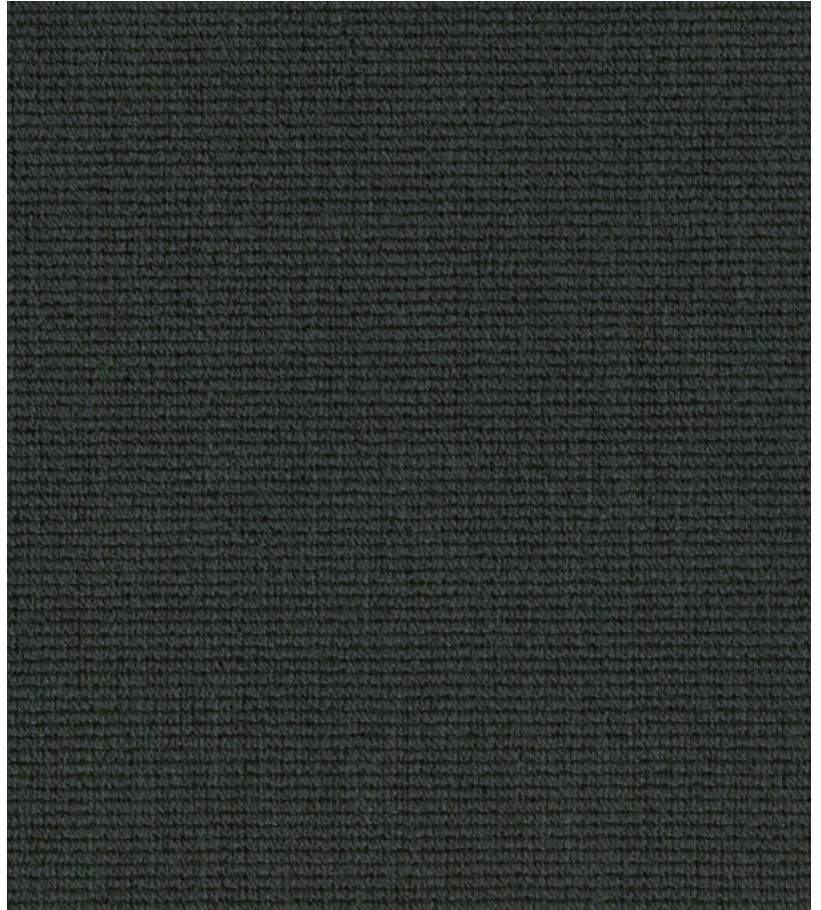
Photographic fabric scans are not colour accurate. Always request actual fabric samples before ordering.



Solar
HAAD57



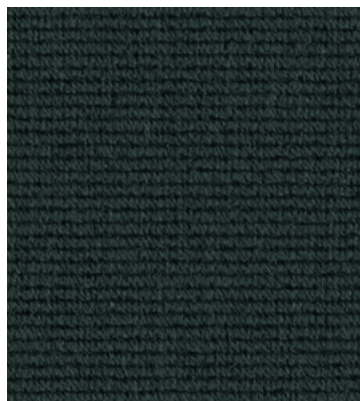
Bio
HAAD56



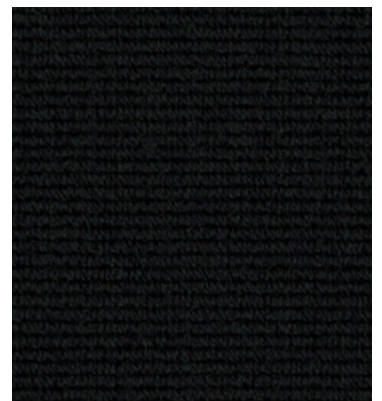
Shield
HAAD55



Axel
HAAD54



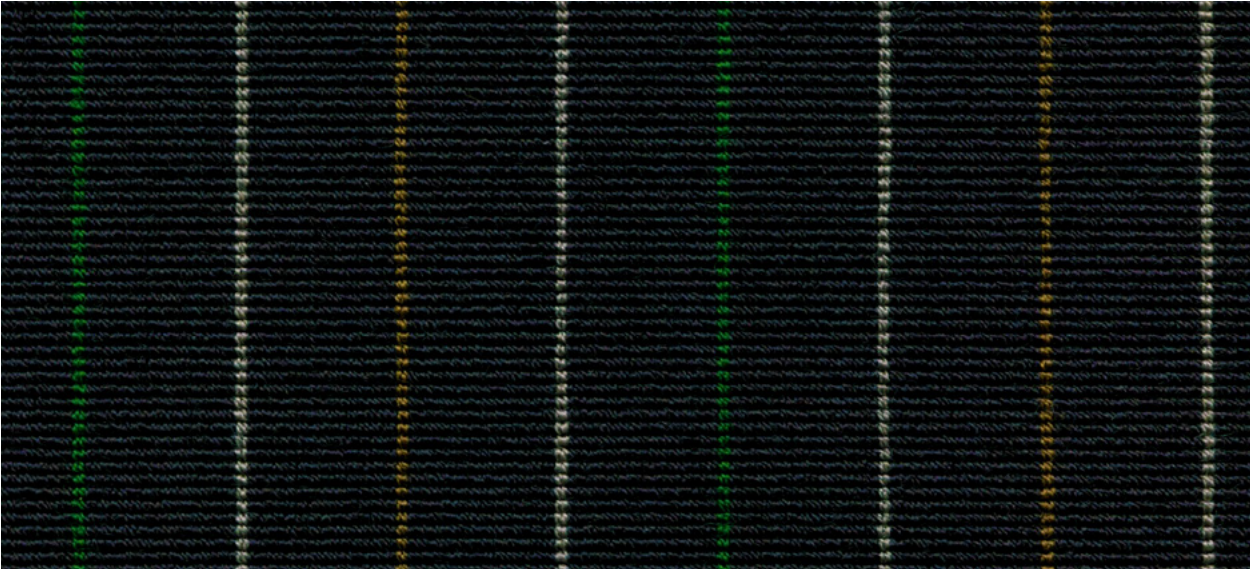
Motor
HAAD53



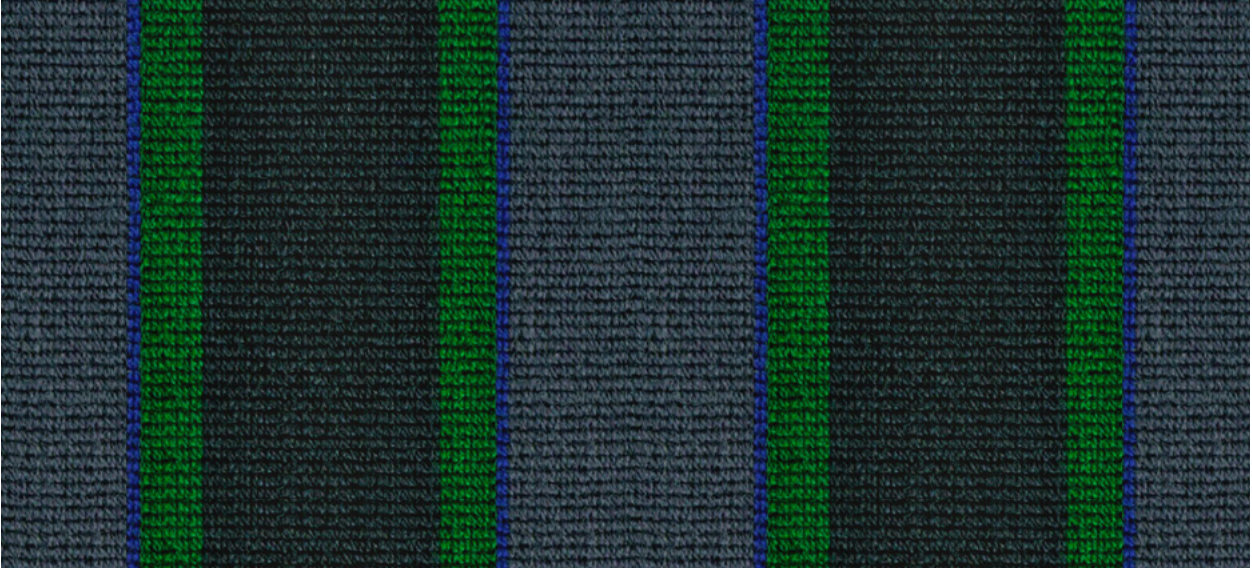
Bypass
HAAD52

All colourways in this range are available with a MOQ of 300m. Lead time available upon request.

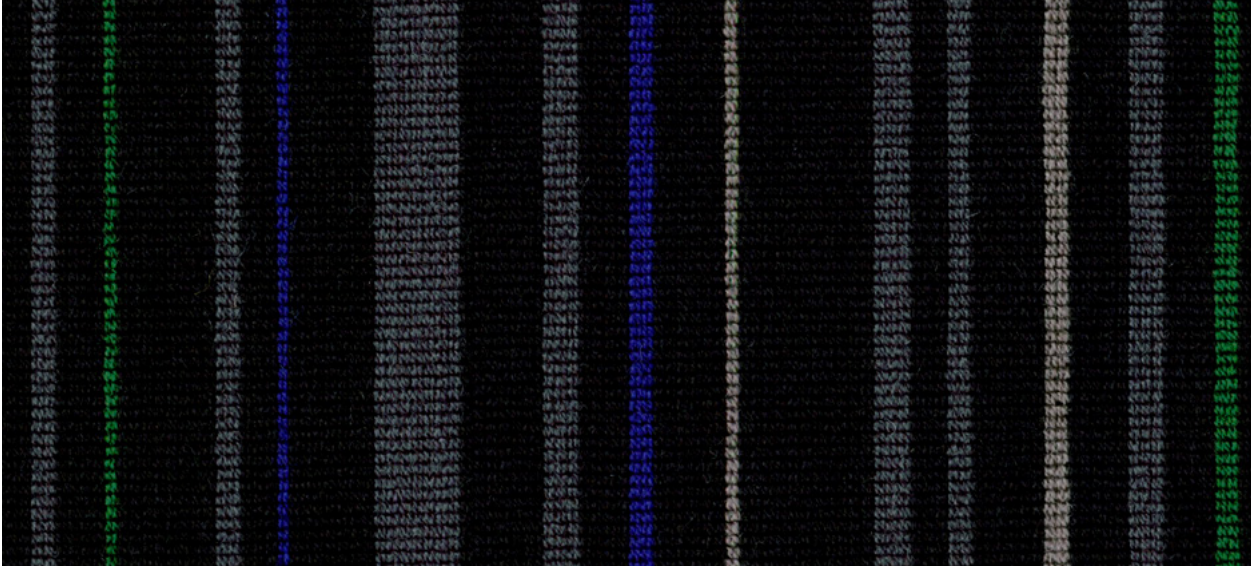
Please note: Hybrid is a made to order fabric. Alternative colourways and patterns can be created for you.



Smart
HADD69



Connect
HACD68



Autonomous
HADB67



Technical information

UK

Composition Pile: 85% Wool, 15% Polyamide Ground: 100% Cotton
Width 150 cm minimum
Weight 750 g/m² ±5% (1125g/lin.m ±5%)
Thickness 2.7 ±0.3 mm (BS 4051)
Abrasion Resistance ≥100,000 Martindale cycles (EN ISO 12947-2)
Flammability* FMVSS 302 With UIC (130) Backcoat: ECE Reg No. 118 Annexes 7 & 8 BS 5852 Ignition Source 7 UIC 564-2 Appendix 5, Class A With NitroPhlam365: ECE Reg No. 118 Annexes 7 & 8 EN 45545-2 (R21) HL3 Note: Flammability performance is dependent on components used; full details are listed within our certificates. Customers must ensure their complete furniture meets the necessary standards.
Light Fastness 6 (EN ISO 105 B02)
Fastness to Rubbing Wet: 4, Dry: 4 (ISO 105 X12)
Maintenance Vacuum regularly. Wipe clean with a damp cloth or shampoo using proprietary upholstery shampoo.

*Flammability performance is dependent on components used. FR post-treatments may be required to meet specific standards. Further information can be provided on request. Post treatments may change the technical performance and appearance of a product.

Batch to batch variations in shade may occur within commercial tolerances. The Unregistered Design Rights and the Copyright in all designs are the exclusive property of Camira Fabrics Limited.

D

Zusammensetzung Oberfläche: 85% Wolle, 15% Polyamid Trärgewebe: 100% Baumwolle
Breite 150 cm nutzbare Breite
Gewicht 750 g/m² ±5% (1125g/lfd.m ±5%)
Dicke 2.7 ±0.3 mm (BS 4051)
Scheuerfestigkeit ≥100,000 Martindale Scheuertouren (EN ISO 12947-2)
Feuersicherung* FMVSS 302 Mit UIC (130) Backcoat: ECE Reg No. 118 Annexes 7 & 8 BS 5852 Ignition Source 7 UIC 564-2 Appendix 5, Class A Mit NitroPhlam365: ECE Reg No. 118 Annexes 7 & 8 EN 45545-2 (R21) HL3 Bemerkung: Die Entflammbarkeit hängt von den verwendeten Komponenten ab ; die Details sind in unseren Zertifikaten beschrieben. Der Kunde muss sicherstellen, dass das gesamte Möbelstück die erforderlichen Normen erfüllt.

Lichtechtheit 6 (EN ISO 105 B02)
--

Reibechtheit Wet: 4, Dry: 4 (ISO 105 X12)

Reinigung Regelmässig staubsaugen. Dazu mit einem feuchten Tuch abwischen, oder mit einem speziellen Polsterschaum behandeln.

*Die Entflammbarkeit ist von den verwendeten Komponenten abhängig. Flammhemmende Nachbehandlungen können erforderlich sein, um bestimmte Standards zu erfüllen. Weitere Informationen werden auf Anfrage zur Verfügung gestellt. Stoffbehandlungen können die technischen Eigenschaften und das Aussehen des Stoffes beeinflussen.

Handelsübliche Farbabweichungen vorbehalten. Die registrierten und nicht registrierten Urheberrechte der Dessinierungen sind ausschliessliches Eigentum der Camira Fabrics Limited.

F

Composition Surface: 85% Laine, 15% Polyamide Couche Inférieure: 100% Coton
Largeur 150 cm minimum
Poids 750 g/m² ±5% (1125g/m.l ±5%)
Epaisseur 2.7 ±0.3 mm (BS 4051)
Résistance à l'abrasion ≥100,000 Martindale tours (EN ISO 12947-2)
Flammabilité* FMVSS 302 Avec UIC (130) Backcoat: ECE Reg No. 118 Annexes 7 & 8 BS 5852 Ignition Source 7 UIC 564-2 Appendix 5, Class A Avec NitroPhlam365: ECE Reg No. 118 Annexes 7 & 8 EN 45545-2 (R21) HL3 Note: Les performances d'inflammabilité dépendent des composants utilisés; tous les détails sont énumérés dans nos certificats. Les clients doivent s'assurer que leur mobilier complet répond aux normes nécessaires.

Solidité à la lumière 6 (EN ISO 105 B02)
--

Solidité au Frottement Wet: 4, Dry: 4 (ISO 105 X12)

Nettoyage Aspirer régulièrement. Essuyer avec une étoffe humide ou nettoyer à l'aide d'un produit approprié pour tissus d'ameublement.
--

*La performance d'inflammabilité dépend des composantes utilisées. Les traitements postérieurs FR peuvent être nécessaires pour respecter des normes spécifiques. Plus amples renseignements peuvent être fournis sur demande. Les traitements supplémentaires post-production peuvent altérer les performances techniques et l'apparence d'un produit.

Variations de coloris d'un bain à un autre peuvent se manifester. Les Droits de Conception non-enregistrés et les droits d'auteur de tous les motifs sont la propriétés exclusives de Camira Fabrics Limited.