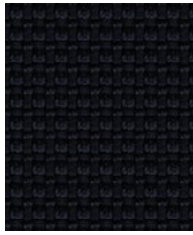


Urban

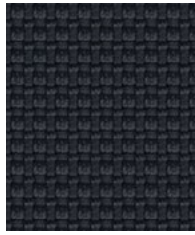
Urban takes its inspiration from the street. It has a sharply styled architectural look with clean lines forming a structured geometric grid pattern reminiscent of a downtown urban cityscape. Lightly textured, there's an almost industrial metallic sheen to the freshly themed colourways which work with both Xtreme and Lucia.



Photographic fabric scans are not colour accurate. Always request actual fabric samples before ordering.



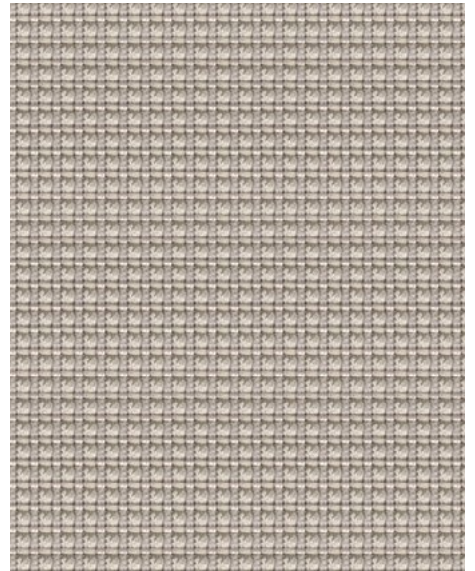
Subway
YN009



Underground
YN145



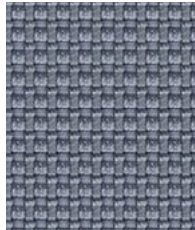
Junction
YN083



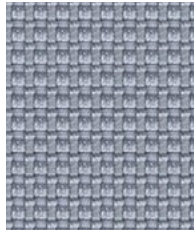
Living
YN108



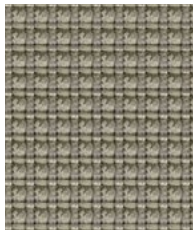
Square
YN207



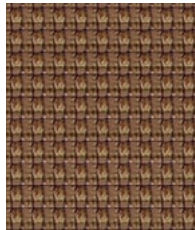
Curb
YN206



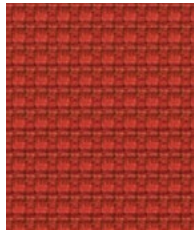
Sidewalk
YN094



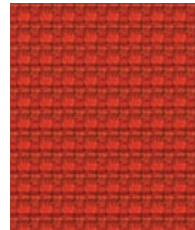
District
YN212



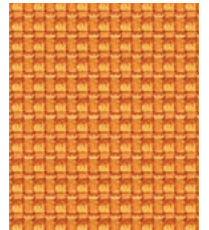
Bench
YN091



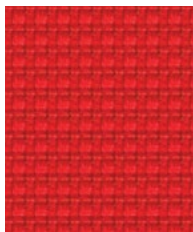
Precinct
YN027



Highrise
YN076



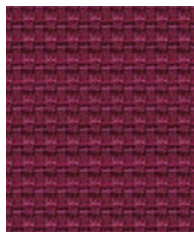
Avenue
YN148



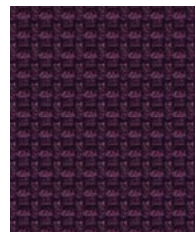
Congestion
YN079



Cosmopolitan
YN203



Freeway
YN211



Graffiti
YN204



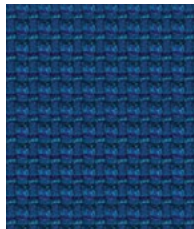
Intersection
YN205



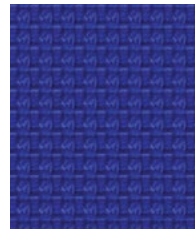
Penthouse
YN202



Ringroad
YN208



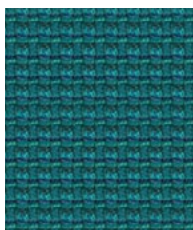
Conurbation
YN082



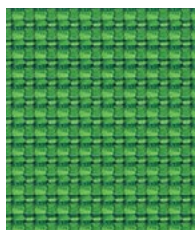
Streetsmart
YN209



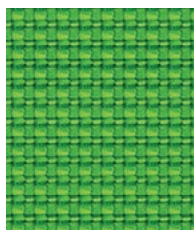
Nightowl
YN210



Boulevard
YN160



Suburbia
YN159



Uptown
YN200



Task seating



Panels



Cigarette & Match



Medium Hazard B1



SBI



Washable



Bleach cleanable



Environmental



Year guarantee

Technical information

<p>UK</p> <p>Composition 100% post-consumer recycled polyester</p> <p>Environment Certified to the EU Ecolabel Certified to Indoor Advantage™ Gold Certified to STANDARD 100 By OEKO-TEX® Made from 100% recycled polyester Non metallic dyestuffs</p> <p>Width 140 cm minimum</p> <p>Weight 340 g/m² ±5% (476 g/lin.m ±5%)</p> <p>Abrasion Resistance* Heavy duty / 10 year guarantee Independently certified to ≥100,000 Martindale cycles</p> <p>Flammability EN 1021 - 1 (cigarette) EN 1021 - 2 (match) BS 7176 Low Hazard BS 5852 Ignition Source 5 BS 7176 Medium Hazard DIN 4102 B1 NF D 60-013 ONORM A 3800-1 (over CMHR 58kg/m³ foam) UNI 9175 Classe 1 IM EN 13501-1 Adhered Class B, s1 ,d0 EN 13501-1 Un-adhered Class B, s1, d0 <i>Note: Flammability performance is dependent on components used; full details are listed within our certificates. Customers must ensure their complete furniture meets the necessary standards.</i></p> <p>Light Fastness 6 (ISO 105 - B02)</p> <p>Fastness to Rubbing Wet: 4, Dry: 4 (ISO 105 - X12)</p> <p>Bleach Cleanable ISO 105 E03 colour change 4 for dilution factor 1:4 chlorine solution</p> <p>Cleaning Vacuum regularly. Wipe with a damp cloth using soap and water or use proprietary upholstery shampoo. For deeper cleaning use steam, bleach, alcohol or professionally dry clean. Can be washed at 60°C. Full details can be found in our cleaning and disinfection guide.</p> <p><small>*Results from abrasion testing are highly variable and are therefore not a reliable indicator of the wear performance of the fabric. All independent certification is supported by a 10 year durability guarantee. Internally we specify this product at >100,000 cycles which we believe is realistic for repeatability of testing.</small></p> <p>The stated technical and environmental performance of a fabric may be affected by the post treatment applied. Product guarantees for the post treatment of fabrics undertaken by Camira are guaranteed for 5 years.</p> <p>Please note that seam performance is dependent on seam construction, needle and thread type. We recommend that appropriate sewing advice be taken.</p> <p>Batch to batch shade variations may occur within commercial tolerances. We reserve the right to alter technical specifications without notice. The Unregistered Design Rights and the Copyright in all designs are the exclusive property of Camira Fabrics Limited.</p>	<p>D</p> <p>Zusammensetzung 100% post-consumer recycelten Polyester</p> <p>Umweltfreundlich Nach Zertifikat EU Ecolabel Nach Zertifikat Indoor Advantage™ Gold Nach Zertifikat STANDARD 100 By OEKO-TEX® Hergestellt aus 100% recycelten Polyester Nicht schwermetallhaltige Farbstoffe</p> <p>Breite 140 cm nutzbare Breite</p> <p>Gewicht 340 g/m² ±5% (476 g/lfd.m ±5%)</p> <p>Scheuerfestigkeit* Schwerer Objekteinatz / 10 Jahre Garantie Extern zertifiziert mit ≥100,000 Scheuertouren Martindale</p> <p>Feuersicherung EN 1021 - 1 (Zigarettentest) EN 1021 - 2 (Streichholztest) BS 7176 Low Hazard BS 5852 Ignition Source 5 BS 7176 Medium Hazard DIN 4102 B1 NF D 60-013 ONORM A 3800-1 (mit CMHR 58kg/m³ Schaum) UNI 9175 Classe 1 IM EN 13501-1 Adhered Class B, s1 ,d0 EN 13501-1 Un-adhered Class B, s1, d0 <i>Bemerkung: Die Entflammbarkeit hängt von den verwendeten Komponenten ab ; die Details sind in unseren Zertifikaten beschrieben. Der Kunde muss sicherstellen, dass das gesamte Möbelstück die erforderlichen Normen erfüllt.</i></p> <p>Lichtechtheit 6 (ISO 105 - B02)</p> <p>Reibechtheit Nass: 4, Trocken: 4 (ISO 105 - X12)</p> <p>Chlorbleiche-Beständig ISO 105 E03 Farbbänderung 4 bei einer 1:4 verdünnten Chlor-Lösung</p> <p>Reinigung Regelmässig absaugen. Mit einem feuchten Tuch mit Wasser und Seife abwischen oder mit einem geeigneten Polstershampoo behandeln. Für eine Grundreinigung bitte Dampf, Chlorbleiche, Alkohol oder professionelle Trockenreinigung verwenden. Kann bei 60°C gewaschen werden. Weitere Informationen finden Sie in unserem Leitfaden zur Reinigung und Desinfektion.</p> <p><small>*Ergebnisse von Scheuerfestigkeitsprüfungen sind variabel und kein zuverlässiger Indikator für die Verschleißleistung des Stoffes. Alle neutralen Zertifizierungen werden durch eine 10-Jahres-Garantie unterstützt. Intern spezifizieren wir dieses Produkt mit >100.000 Scheuertouren, um die Wiederholbarkeit der Testergebnisse zu gewährleisten.</small></p> <p>Die angegebene technische und ökologische Eigenschaft eines Stoffes kann durch die nachträgliche Ausrüstung beeinflusst werden. Die Garantie für die nachträgliche Ausrüstung von Stoffen durch Camira, beträgt 5 Jahre.</p> <p>Bitte beachten Sie, dass die Nahtfestigkeit von der Nahtkonstruktion, der Nadel und dem Fadentyp abhängt. Wir empfehlen, eine entsprechende Näh-Beratung in Anspruch zu nehmen.</p> <p>Handelsübliche Farbabweichungen von Produktionslosen können auftreten. Wir behalten uns das Recht vor, technische Spezifikationen ohne Vorankündigung zu ändern. Nicht eingetragene Designrechte und das Urheberrecht an allen Designs sind das exklusive Eigentum von Camira Fabrics Limited.</p>	<p>F</p> <p>Composition 100% polyester recyclé post consommation</p> <p>Écologique Avec le certificat EU Ecolabel Certifié à Indoor Advantage™ Gold Certifié à STANDARD 100 By OEKO-TEX® Fabriqué d'un polyester 100% recycle Teintures non métalliques</p> <p>Largeur 140 cm minimum</p> <p>Poids 340 g/m² ±5% (476 g/m.l ±5%)</p> <p>Résistance à l'abrasion* Usage intense / garantie 10 ans. Certificat indépendant ≥100,000 cycles Martindale</p> <p>Flammabilité EN 1021 - 1 (cigarette) EN 1021 - 2 (allumette) BS 7176 Low Hazard BS 5852 Ignition Source 5 BS 7176 Medium Hazard DIN 4102 B1 NF D 60-013 ONORM A 3800-1 (avec CMHR 58kg/m³ mousse) UNI 9175 Classe 1 IM EN 13501-1 Adhered Class B, s1 ,d0 EN 13501-1 Un-adhered Class B, s1, d0 <i>Notez: Les performances d'inflammabilité dépendent des composants utilisés; tous les détails sont énumérés dans nos certificats. Les clients doivent s'assurer que leur mobilier complet répond aux normes nécessaires</i></p> <p>Solidité à la lumière 6 (ISO 105 - B02)</p> <p>Solidité au Frottement Mouillé: 4, Sec: 4 (ISO 105 - X12)</p> <p>Nettoyage au javel ISO 105 E03 changement de couleur 4 pour le facteur de dilution 1:4 solution de chlore</p> <p>Nettoyage Passez l'aspirateur régulièrement. Essayez avec un chiffon humide avec de l'eau et du savon ou utilisez un shampooin pour tissus d'ameublement exclusif. Pour un nettoyage en profondeur, utilisez la vapeur, javel, alcool ou un nettoyage à sec professionnel. Peut être laver à la machine, programme maximum 60°C. Vous trouverez tous les détails dans notre guide de nettoyage et de désinfection.</p> <p><small>*Les résultats des tests d'abrasion sont très variables et ne sont donc pas un indicateur fiable des performances d'usure du tissu. Toute certification indépendante est soutenue par une garantie de durabilité de 10 ans. En interne, nous spécifions ce produit à >100.000 cycles qui, selon nous, est réaliste pour la répétabilité des tests.</small></p> <p>Les performances techniques et environnementales d'un tissu peuvent être affectées par le post-traitement appliqué. Les garanties de produit pour le post-traitement des tissus entrepris par Camira sont garanties pendant 5 ans.</p> <p>Veillez noter que la performance des coutures dépend de la construction des coutures, du type d'aiguille et de fil. Nous recommandons que des conseils de couture appropriés soient pris.</p> <p>Des variations de teinte de lot à lot peuvent se produire dans les tolérances commerciales. Nous nous réservons le droit de modifier les spécifications techniques sans préavis. Les droits de conception non enregistrés et le droit d'auteur sur tous les dessins sont la propriété exclusive de Camira Fabrics Limited.</p>	<p>ES</p> <p>Composición Polyester reciclado 100% post consumido</p> <p>Ambiental Certificado con EU Ecolabel Certificado de Indoor Advantage™ Gold Certificado de STANDARD 100 By OEKO-TEX® Hecho de 100% de poliéster reciclado Tintes no metálicos</p> <p>Ancho 140 cm mínimo</p> <p>Peso 340 g/m² ±5% (476 g/lin.m ±5%)</p> <p>Resistencia a la abrasión* Garantía de 10 años con uso intenso independientemente del certificado de ≥100,000 Ciclos Martindale</p> <p>Inflamabilidad EN 1021 - 1 (cigarillo) EN 1021 - 2 (cerilla) BS 7176 Low Hazard BS 5852 Ignition Source 5 BS 7176 Medium Hazard DIN 4102 B1 NF D 60-013 ONORM A 3800-1 (sobre 58kg/m³ foam CMHR) UNI 9175 Classe 1 IM EN 13501-1 Adhered Class B, s1 ,d0 EN 13501-1 Un-adhered Class B, s1, d0 <i>Nota: El rendimiento de la Inflamabilidad depende de los componentes usados; todos los detalles se enumeran en nuestros certificados. Los clientes deben asegurarse de que todos sus muebles cumplan con los estándares necesarios.</i></p> <p>Solidez a la luz 6 (ISO 105 - B02)</p> <p>Solidez al rozamiento Húmedo: 4, Seco: 4 (ISO 105 - X12)</p> <p>Posibilidad lavado con Lejía ISO 105 E03 cambio color 4 para un factor de disolución 1:4 solución cloro</p> <p>Limpieza Uso aspirador regularmente. Limpiar con un trapo usando jabón y agua o producto limpieza para tapicerías. Para una limpieza más profunda usen vapor, lejía, alcohol o limpieza en seco. Se puede lavar a 60°C. Los detalles completos se encuentran en nuestra guía de limpieza y desinfección.</p> <p><small>*Los resultados de los tests de abrasion son altamente variables, por lo tanto no son un indicador fiable del rendimiento del desgaste del tejido. Todos los certificados externos dan 10 años de garantía. Internamente especificamos el producto a >100.000 ciclos que entendemos como es el método realista para la repetición de los tests.</small></p> <p>El rendimiento técnico y medio Ambiental declarado de un tejido puede verse afectado por el tratamiento que se aplique posteriormente. La garantía de producto que ofrecemos en Camira para los tratamientos de los tejidos es de 5 años.</p> <p>Tengan en cuenta que el rendimiento de las costuras depende de como se haya hecho la misma. Recomendamos que se sigan los consejos de costura o cosido apropiados.</p> <p>Entre tintadas existe la posibilidad de una variación de color siempre dentro de una tolerancia comercial. Nos reservamos el derecho de modificar las especificaciones técnicas sin previo aviso. Los derechos de diseño no registrados y los derechos de autor son propiedad exclusiva de Camira Fabrics Limited.</p>
---	--	--	---



Recycled Polyester from Plastic Bottles



STANDARD 100
11-62664 Shirley
www.oeko-tex.com