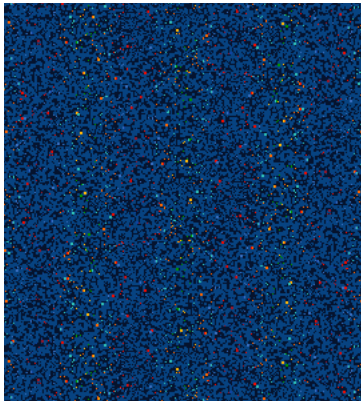
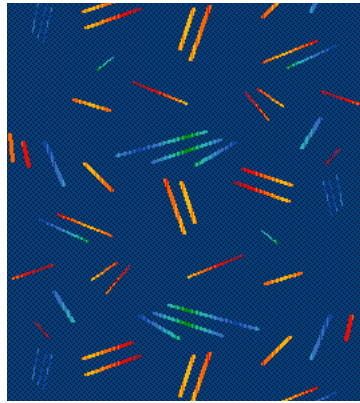
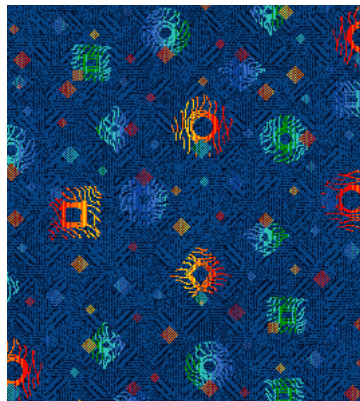
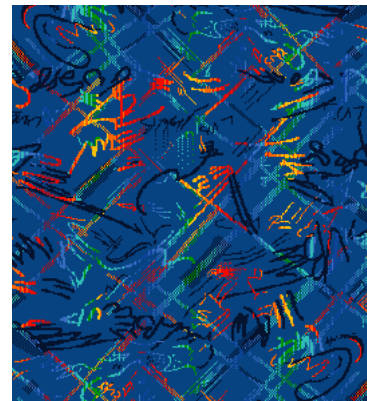
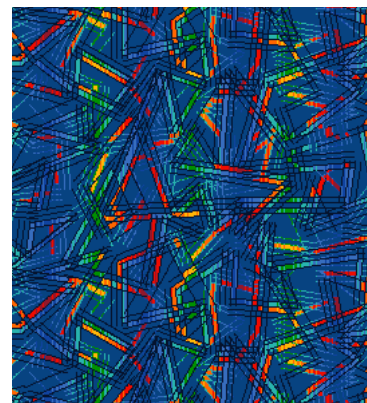
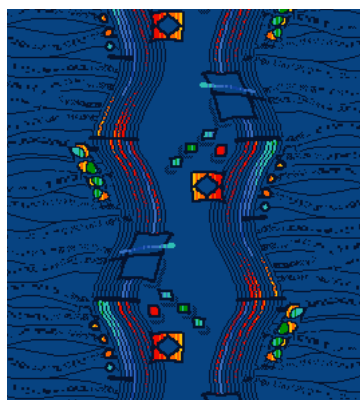
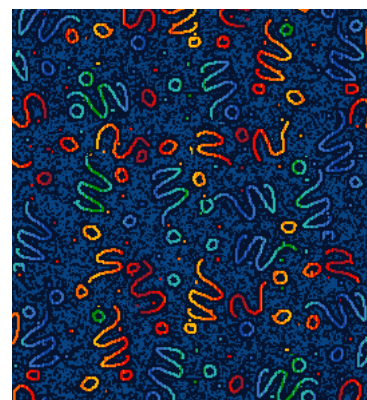
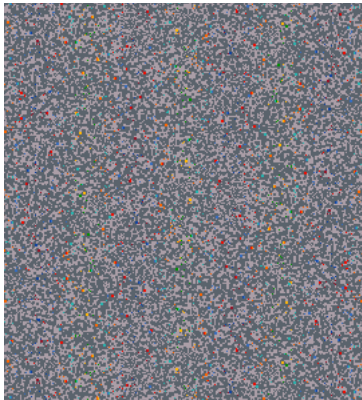


Vigor

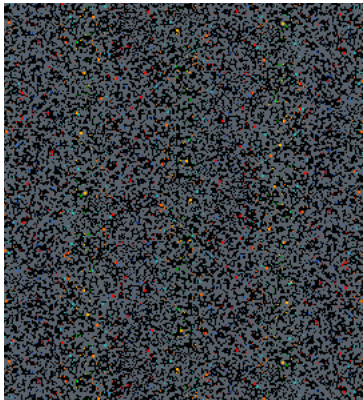
Vigor is an iconic wool moquette textile for transport interiors, providing comfort, colour, style and performance. Available in a range of classic designs, Vigor is a colour-filled, fun-packed, show-stopping collection, which brings the wow factor to bus and coach interiors. Used in global transport interiors across the four corners of the world, Vigor encompasses an array of kaleidoscopic patterns in a versatile colour palette of navy, black, grey, and burgundy. This product is a certified British Wool blend.

**BAC309****BAE309****BAD309****BAU309****BAG309****BAA309****BAF309****BAB309**

Photographic fabric scans are not colour accurate. Always request actual fabric samples before ordering.



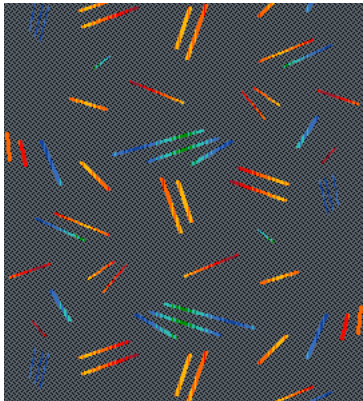
BAC313



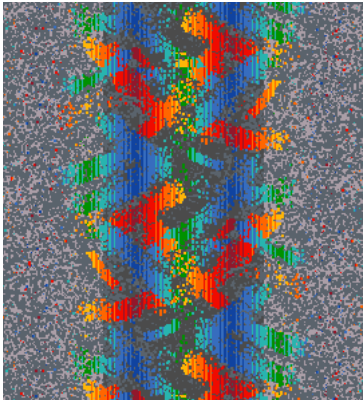
BAC314



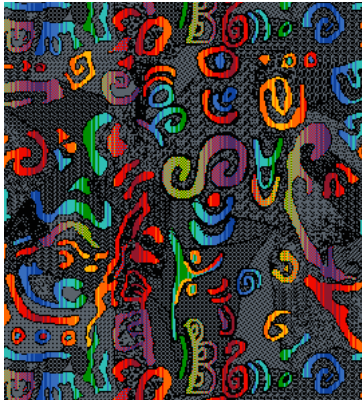
BAN313



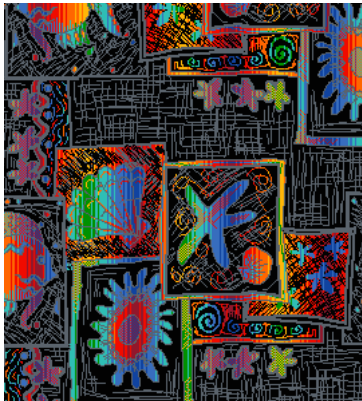
BAE314



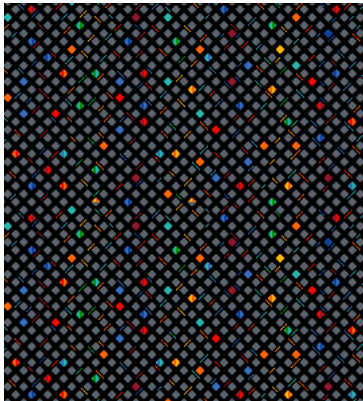
BKA315



BAN314



BAG314



BAP314

Vigor - Product information



Transport seating



Reg. 118



Year guarantee

With Treatment



Rail

Technical information

UK

Composition Pile: 85% Wool, 15% Nylon Ground: 100% Cotton
Width 150 cm minimum
Weight 850 g/m² ±5% (1275g/lin.m ±5%)
Thickness 4.2 ±0.3 mm (BS 4051)
Abrasion Resistance ≥80,000 Martindale cycles (ISO 12947-2)
Flammability* FMVSS 302 BS 5852 Ignition Source 5 With UIC (130) Backcoat: ECE Reg No. 118 Annexes 7 & 8 UIC 564-2 Appendix 5, Class A BS 5852 Ignition Source 7 With NitroPhlam365: EN 45545-2 (R21) HL3 BS 5852 Ignition Source 7 <i>Note: Flammability performance is dependent on components used; full details are listed within our certificates. Customers must ensure their complete furniture meets the necessary standards.</i>
Light Fastness 6 (ISO 105 B02)
Fastness to Rubbing Wet: 4, Dry: 4 (ISO 105 X12)
Maintenance Vacuum regularly. Wipe clean with a damp cloth or shampoo using proprietary upholstery shampoo.

*Flammability performance is dependent on components used. FR post-treatments may be required to meet specific standards. Further information can be provided on request. Post treatments may change the technical performance and appearance of a product.

Batch to batch variations in shade may occur within commercial tolerances. The Unregistered Design Rights and the Copyright in all designs are the exclusive property of Camira Fabrics Limited.

D

Zusammensetzung Oberfläche: 85% Wolle, 15% Polyamid Trägewebe: 100% Cotton
Breite 150 cm nutzbare Breite
Gewicht 850 g/m² ±5% (1275g/lfd.m ±5%)
Dicke 4.2 ±0.3 mm (BS 4051)
Scheuerfestigkeit ≥80,000 Martindale Scheuertouren (ISO 12947-2)
Feuersicherung* FMVSS 302 BS 5852 Ignition Source 5 Mit UIC (130) Backcoat: ECE Reg No. 118 Annexes 7 & 8 UIC 564-2 Appendix 5, Class A BS 5852 Ignition Source 7 Mit NitroPhlam365: EN 45545-2 (R21) HL3 BS 5852 Ignition Source 7 <i>Bemerkung: Die Entflammbarkeit hängt von den verwendeten Komponenten ab ; die Details sind in unseren Zertifikaten beschrieben. Der Kunde muss sicherstellen, dass das gesamte Möbelstück die erforderlichen Normen erfüllt.</i>
Lichtechtheit 6 (ISO 105 B02)
Reibechtheit Wet: 4, Dry: 4 (ISO 105 X12)
Reinigung Regelmässig staubsaugen. Dazu mit einem feuchten Tuch abwischen, oder mit einem speziellen Polsterschaum behandeln.

*Die Entflammbarkeit ist von den verwendeten Komponenten abhängig. Flammhemmende Nachbehandlungen können erforderlich sein, um bestimmte Standards zu erfüllen. Weitere Informationen werden auf Anfrage zur Verfügung gestellt. Stoffbehandlungen können die technischen Eigenschaften und das Aussehen des Stoffes beeinflussen.

Handelsübliche Farbabweichungen vorbehalten. Die registrierten und nicht registrierten Urheberrechte der Dessinierungen sind ausschliessliches Eigentum der Camira Fabrics Limited.

F

Composition Surface: 85% Laine, 15% Polyamide Couche Inférieure: 100% Cotton
Largeur 150 cm minimum
Poids 850 g/m² ±5% (1275g/m.l ±5%)
Epaisseur 4.2 ±0.3 mm (BS 4051)
Résistance à l'abrasion ≥80,000 Martindale tours (ISO 12947-2)
Flammabilité* FMVSS 302 BS 5852 Ignition Source 5 Avec UIC (130) Backcoat: ECE Reg No. 118 Annexes 7 & 8 UIC 564-2 Appendix 5, Class A BS 5852 Ignition Source 7 Avec NitroPhlam365: EN 45545-2 (R21) HL3 BS 5852 Ignition Source 7 <i>Notez: Les performances d'inflammabilité dépendent des composants utilisés; tous les détails sont énumérés dans nos certificats. Les clients doivent s'assurer que leur mobilier complet répond aux normes nécessaires..</i>
Solidité à la lumière 6 (ISO 105 B02)
Solidité au Frottement Wet: 4, Dry: 4 (ISO 105 X12)
Nettoyage Aspirer régulièrement. Essuyer avec une étoffe humide ou nettoyer à l'aide d'un produit approprié pour tissus d'ameublement.

*La performance d'inflammabilité dépend des composantes utilisées. Les traitements postérieurs FR peuvent être nécessaires pour respecter des normes spécifiques. Plus amples renseignements peuvent être fournis sur demande. Les traitements supplémentaires post-production peuvent altérer les performances techniques et l'apparence d'un produit.

Variations de coloris d'un bain à un autre peuvent se manifester. Les Droits de Conception non-enregistrés et les droits d'auteur de tous les motifs sont la propriétés exclusives de Camira Fabrics Limited.

www.camirafabrics.com

BA (TSR5)