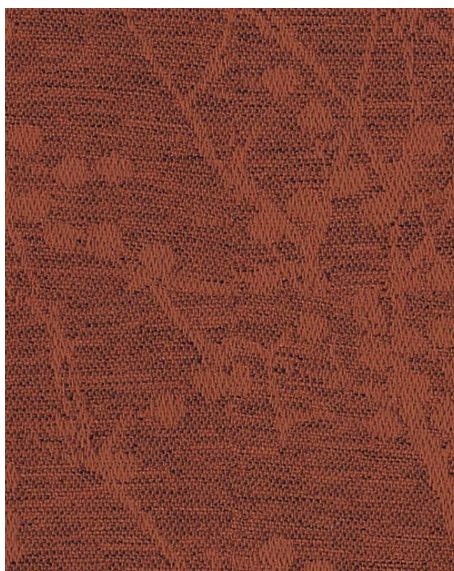


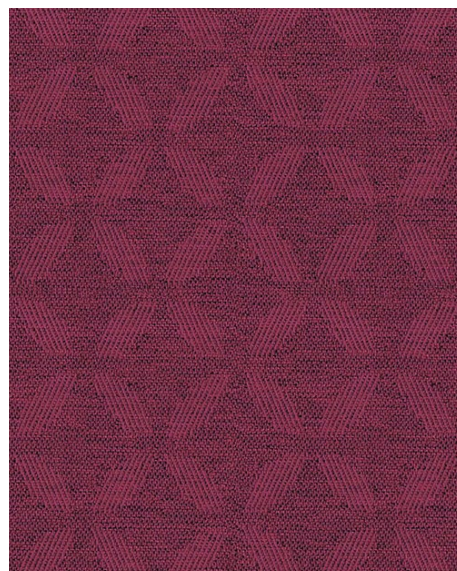
Halcyon Collection

The Halcyon Collection - fresh and innovative performance fabrics, engineered for end-use areas which require extra protection. All bleach cleanable and environmentally conscious too. Powered by Camira TriOnyx™, a soft effect finish which ensures fabrics are stain repellent, waterproof, anti-microbial and flame retardant.

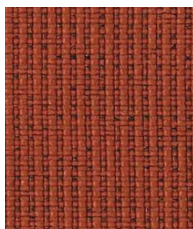
camira



Blossom
Tigerlily HPB11



Aspen
Petal HPA01



Cedar
Tigerlily HPC11



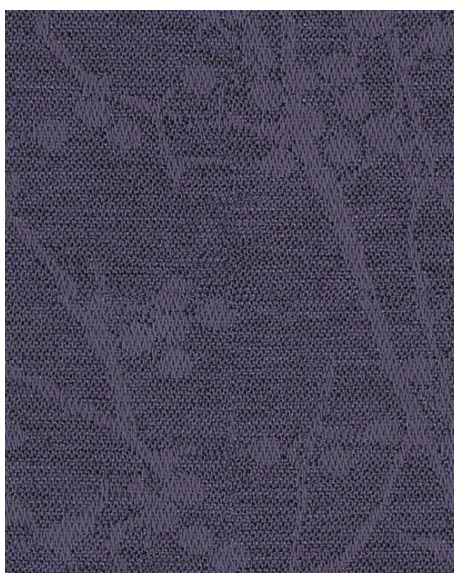
Aspen
Tigerlily HPA11



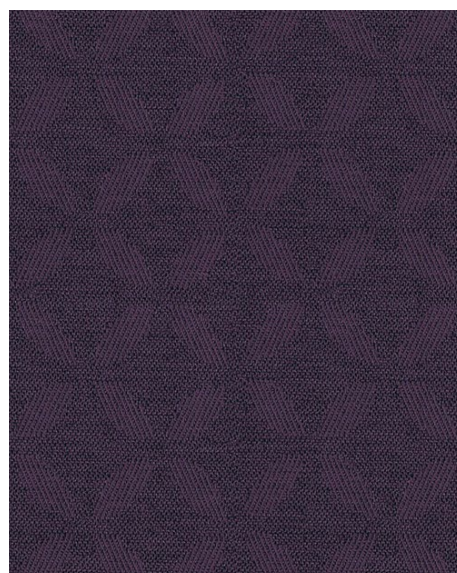
Cedar
Petal HPC01



Blossom
Petal HPB01



Blossom
Lavender HPB02



Aspen
Berry HPA03



Cedar
Lavender HPC02



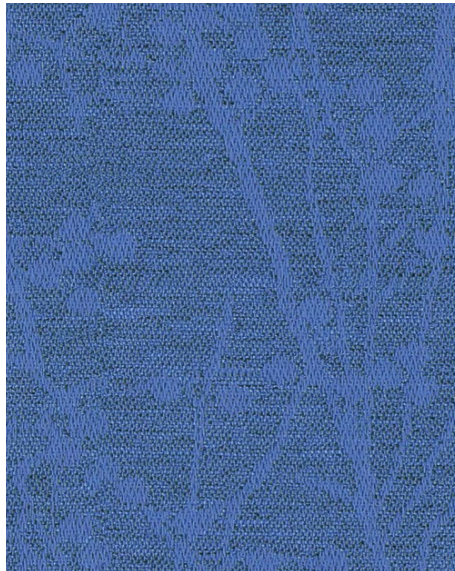
Aspen
Lavender HPA02



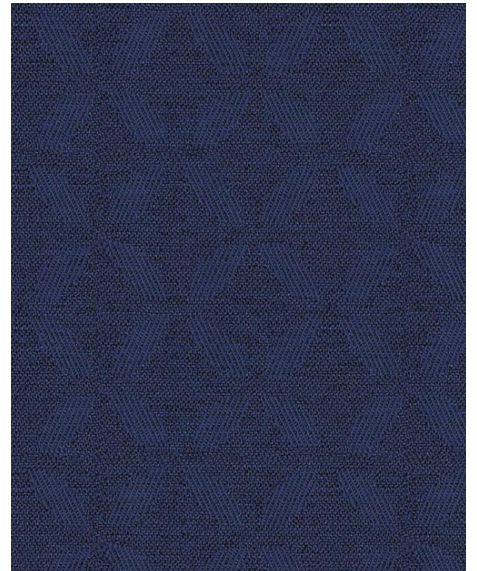
Cedar
Berry HPC03



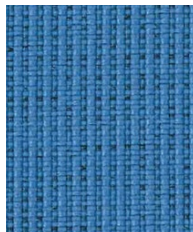
Blossom
Berry HPB03



Blossom
Dewdrop HPB05



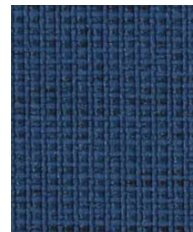
Aspen
Brook HPA04



Cedar
Dewdrop HPC05



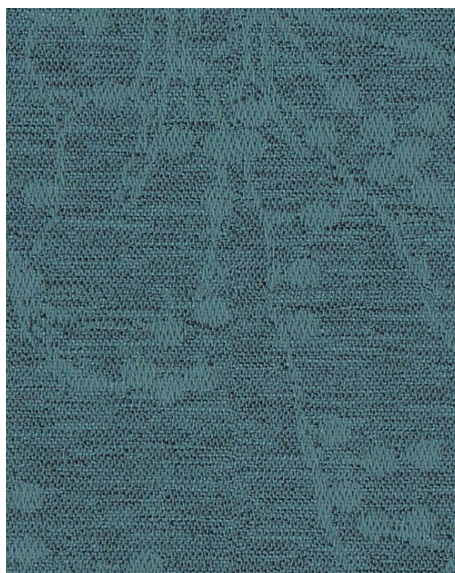
Aspen
Dewdrop HPA05



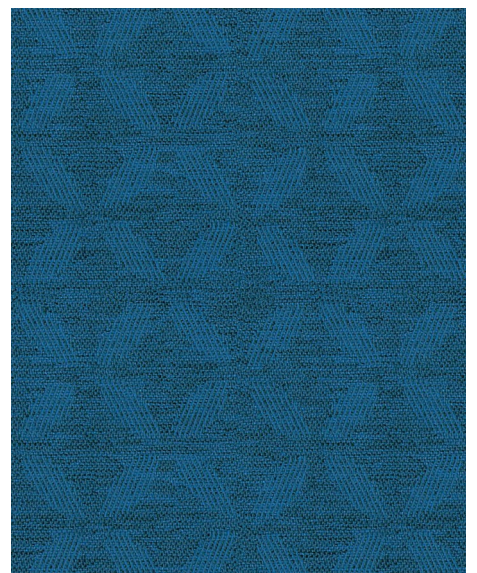
Cedar
Brook HPC04



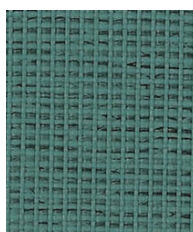
Blossom
Brook HPB04



Blossom
Lake HPB09



Aspen
Botanic HPA06



Cedar
Lake HPC09



Aspen
Lake HPA09

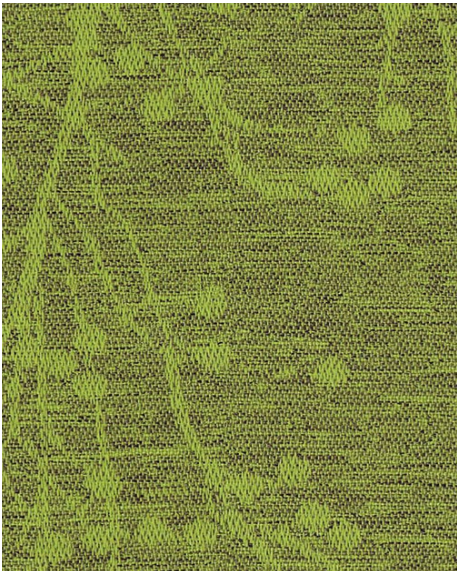


Cedar
Botanic HPC06

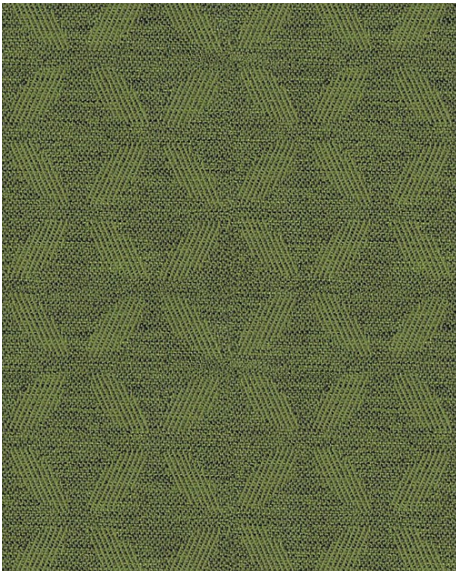


Blossom
Botanic HPB06

Photographic fabric scans are not colour accurate. Always request actual fabric samples before ordering.



Blossom
Gooseberry HPB07



Aspen
Evergreen HPA08



Cedar
Gooseberry HPC07



Aspen
Gooseberry HPA07



Cedar
Evergreen HPC08



Blossom
Evergreen HPB08



Blossom
Almond HPB10



Aspen
Nutmeg HPA12



Cedar
Almond HPC10



Aspen
Almond HPA10



Cedar
Nutmeg HPC12



Blossom
Nutmeg HPB12



Task seating



Soft seating



Medium Hazard



IMO FTP Code
(Part 8)



Anti-microbial



Stain repellent



Waterproof



Bleach
cleanable



Year guarantee

Technical information

UK
Composition Aspen/Blossom: 51% Polyester, 37% Recycled Polyester, 12% Textile to Textile Recycled Polyester Cedar: 80% Polyester, 15% Recycled Polyester, 5% Textile to Textile Recycled Polyester Substrate: with TriOnyx™ performance backcoat
Environment Non metallic dyestuffs
Width 140 cm minimum
Weight Aspen: 405 g/m² ±5% (567 g/lin.m ±5%) Blossom: 405 g/m² ±5% (565 g/lin.m ±5%) Cedar: 465 g/m² ±5% (650 g/lin.m ±5%)
Pattern Repeat Aspen: Width 4 cm, Length 3.8 cm Blossom: Width 38.5 cm, Length 18 cm
Abrasion Resistance* Heavy duty / 10 year guarantee Independently certified to: Aspen/Blossom: ≥50,000 Martindale cycles Cedar: ≥60,000 Martindale cycles
Flammability EN 1021 - 1&2 (cigarette & match) BS 7176 Low Hazard BS 5852 Ignition Source 5 BS 7176 Medium Hazard UNI 9175 Classe 1 IM Aspen/ Blossom : DIN 4102 B1 Cedar: DIN 4102 B2 IMO FTP Code (Part 8) California Technical Bulletin 117 NFPA 260 + UFAC Class 1 <i>Note: Flammability performance is dependent on components used; full details are listed within our certificates. Customers must ensure their complete furniture meets the necessary standards.</i>
Light Fastness 6 (ISO 105 - B02)
Fastness to Rubbing Wet, 4, Dry: 4 (ISO 105 - X12)
Waterproof Hydrostatic head BS 3424 Part 26 > 1 metre
Urea Resistance BS 3424 Part 19 no significant deterioration after 24 hours.
Anti-microbial / Anti-fungal AATCC 147
Bleach Cleanable ISO 105 E03 colour change 4 for dilution factor 1:4 chlorine solution.
Cleaning Vacuum regularly. Wipe with a damp cloth using a proprietary upholstery shampoo/soap. For deeper cleaning use bleach or alcohol. Full details can be found in our cleaning and disinfection guide.

*Results from abrasion testing are highly variable and are therefore not a reliable indicator of the wear performance of the fabric. All independent certification is supported by a 10 year durability guarantee. Internally we specify this product at:
Aspen: >35,000 Martindale cycles
Blossom: >40,000 Martindale cycles
Cedar: >48,000 Martindale cycles
which we believe is realistic for repeatability of testing. The stated technical and environmental performance of a fabric may be affected by the post treatment applied. Product guarantees for the post treatment of fabrics undertaken by Camira are guaranteed for 5 years. Please note that seam performance is dependent on seam construction, needle and thread type. We recommend that appropriate sewing advice be taken.
Batch to batch shade variations may occur within commercial tolerances. We reserve the right to alter technical specifications without notice. The Unregistered Design Rights and the Copyright in all designs are the exclusive property of Camira Fabrics Limited.

D
Zusammensetzung Aspen/Blossom: 51% Polyester, 37% recycelten Polyester, 12% textil-recyceltes Polyester Cedar: 80% Polyester, 15% recycelten Polyester, 5% textil-recyceltes Polyester Trärgewebe: mit TriOnyx™ Beschichtung
Umweltfreundlich Ohne schwermetallhaltige Farbstoffe
Breite 140 cm nutzbare Breite
Gewicht Aspen: 405 g/m² ±5% (567 g/lfd.m ±5%) Blossom: 405 g/m² ±5% (565 g/lfd.m ±5%) Cedar: 465 g/m² ±5% (650 g/lfd.m ±5%)
Rapport Aspen: Breite 4 cm, Länge 3,8 cm Blossom: Breite 38,5 cm, Länge 18 cm
Scheuerfestigkeit* Schwerer Objekteininsatz / 10 Jahre Garantie Extern zertifiziert mit: Aspen/Blossom: ≥50,000 Scheuertouren Martindale Cedar: ≥60,000 Scheuertouren Martindale
Feuersicherung EN 1021 - 1&2 (Zigarettestest & Streichholztest) BS 7176 Low Hazard BS 5852 Ignition Source 5 BS 7176 Medium Hazard UNI 9175 Classe 1 IM Aspen/Blossom: DIN 4102 B1 Cedar: DIN 4102 B2 IMO FTP Code (Part 8) California Technical Bulletin 117 NFPA 260 + UFAC Class 1 <i>Bemerkung: Die Entflammbarkeit hängt von den verwendeten Komponenten ab ; die Details sind in unseren Zertifikaten beschrieben. Der Kunde muss sicherstellen, dass das gesamte Möbelstück die erforderlichen Normen erfüllt.</i>
Lichtechtheit 6 (ISO 105 - B02)
Reißebechtheit Nass: 4, Trocken: 4 (ISO 105 - X12)
Wasserdicht bis zu einer Wassersäule BS 3424 Part 26 > 1 Metre
Urin-Beständig BS3424 Teil 19, keine erkennbare Verschlechterung nach 24 Stunden.
Anti-mikrobiell / Anti-Schimmel AATCC 147
Chlorbleiche-Beständig ISO 105 E03 Farbänderung 4 bei einer 1:4 verdünnten Chlor-Lösung.
Reinigung Regelmässig absaugen. Mit einem feuchten Tuch abwischen oder mit einem geeigneten Polstershampoo behandeln. Für eine Grundreinigung bitte Chlorbleiche oder Alkohol verwenden. Weitere Informationen finden Sie in unserem Leitfaden zur Reinigung und Desinfektion.

*Ergebnisse von Scheuerfestigkeitsprüfungen sind variabel und kein zuverlässiger Indikator für die Verschleißleistung des Stoffes. Alle neutralen Zertifizierungen werden durch eine 10-Jahres-Garantie unterstützt. Intern spezifizieren wir dieses Produkt mit:
Aspen: >35,000 Scheuertouren Martindale
Blossom: >40,000 cycles Martindale
Cedar: >48,000 Scheuertouren Martindale
die Wiederholbarkeit der Testergebnisse zu gewährleisten. Die angegebene technische und ökologische Eigenschaft eines Stoffes kann durch die nachträgliche Ausrüstung beeinflusst werden. Die Garantie für die nachträgliche Ausrüstung von Stoffen durch Camira, beträgt 5 Jahre. Bitte beachten Sie, dass die Nahtfestigkeit von der Nahtkonstruktion, der Nadel und dem Fadentyp abhängt. Wir empfehlen, eine entsprechende Näh-Beratung in Anspruch zu nehmen.
Handelsübliche Farbabweichungen von Produktionslosen können auftreten. Wir behalten uns das Recht vor, technische Spezifikationen ohne Vorankündigung zu ändern. Nicht eingetragene Designrechte und das Urheberrecht an allen Designs sind das exklusive Eigentum von Camira Fabrics Limited

F
Composition Aspen/Blossom: 51% Polyester, 37% Polyester recyclé, 12% Polyester recyclé textile à textile Cedar: 80% Polyester, 15% Polyester recyclé, 5% Polyester recyclé textile à textile Inférieure: avec une couche TriOnyx™
Écologique Teintures non métalliques
Largeur 140 cm minimum
Poids Aspen: 405 g/m² ±5% (567 g/m.l ±5%) Blossom: 405 g/m² ±5% (565 g/m.l ±5%) Cedar: 465 g/m² ±5% (650 g/m.l ±5%)
Répétition du motif Aspen: Largeur 4 cm, Longueur 3.8 cm Blossom: Largeur 38.5 cm, Longueur 18 cm
Résistance à l'abrasion* Usage intense / garantie 10 ans Certificat indépendant: Aspen/Blossom: ≥50,000 cycles Martindale Cedar: ≥60,000 cycles Martindale
Flammabilité EN 1021 - 1&2 (cigarette & allumette) BS 7176 Low Hazard BS 5852 Ignition Source 5 BS 7176 Medium Hazard UNI 9175 Classe 1 IM Aspen/Blossom: DIN 4102 B1 Cedar: DIN 4102 B2 IMO FTP Code (Part 8) California Technical Bulletin 117 NFPA 260 + UFAC Class 1 <i>Notez: Les performances d'inflammabilité dépendent des composants utilisés; tous les détails sont énumérés dans nos certificats. Les clients doivent s'assurer que leur mobilier complet répond aux normes nécessaires.</i>
Solidité à la lumière 6 (ISO 105 - B02)
Solidité au Frottement Mouillé: 4, Sec: 4 (ISO 105 - X12))
Imperméabilité Pression hydrostatique selon la norme BS3424 Part 26 > 1 mètre
Résistance à l'urée Pas de détérioration significative après 24h selon la norme BS3424 partie 19.
Anti-microbial / Anti-fungal AATCC 147
Nettoyable au javel ISO 105 E03 changement de couleur 4 pour le aspect de dilution 1: 4 solution de chlore.
Nettoyage Passez l'aspirateur régulièrement. Essayez avec un chiffon humide en utilisant un shampoing/savon pour tissus d'ameublement exclusif. Pour un nettoyage en profondeur, utilisez de la javel ou alcool. Vous trouverez tous les détails dans notre guide de nettoyage et de désinfection.

Les résultats des tests d'abrasion sont très variables et ne sont donc pas un indicateur fiable des performances d'usage du tissu. Toute certification indépendante est soutenue par une garantie de durabilité de 10 ans. En interne, nous spécifions ce produit à:
Aspen: >35,000 cycles Martindale
Blossom: >40,000 cycles Martindale
Cedar: >48,000 cycles Martindale
qui, selon nous, est réaliste pour la répétabilité des tests. Les performances techniques et environnementales d'un tissu peuvent être affectées par le post-traitement appliqué. Les garanties de produit pour le post-traitement des tissus entrepris par Camira sont garanties pendant 5 ans.
Veuillez noter que la performance des coutures dépend de la construction des coutures, du type d'aiguille et de fil. Nous recommandons que des conseils de couture appropriés soient pris.
Des variations de teinte de lot à lot peuvent se produire dans les tolérances commerciales. Nous nous réservons le droit de modifier les spécifications techniques sans préavis. Les droits de conception non enregistrés et le droit d'auteur sur tous les dessins sont la propriété exclusive de Camira Fabrics Limited.

ES
Composición Aspen/Blossom: 51% Poliéster, 37% Poliéster reciclado, 12% Poliester Reciclado Textiles de Textiles Cedar: 80% Poliéster, 15% Poliéster reciclado, 5% Poliester Reciclado Textiles de Textiles Sustrato: con TriOnyx™ sellado
Ambiental Tintes no metálicos
Ancho 140 cm mínimo
Peso Aspen: 405 g/m² ±5% (567 g/lin.m ±5%) Blossom: 405 g/m² ±5% (565 g/lin.m ±5%) Cedar: 465 g/m² ±5% (650 g/lin.m ±5%)
Repetición en el diseño Aspen: Ancho 4 cm, Largo 3.8 cm Blossom: Ancho 38.5 cm, Largo 18 cm
Resistencia a la abrasión* Garantía de 10 años con uso intenso independientemente del certificado de: Aspen/Blossom: ≥50,000 Ciclos Martindale Cedar: ≥60,000 Ciclos Martindale
Inflamabilidad EN 1021 - 1&2 (cigarillo & cerilla) BS 7176 Low Hazard BS 5852 Ignition Source 5 BS 7176 Medium Hazard UNI 9175 Classe 1 IM Aspen/Blossom: DIN 4102 B1 Cedar: DIN 4102 B2 IMO FTP Code (Part 8) California Technical Bulletin 117 NFPA 260 + UFAC Class 1 <i>Nota: El rendimiento de la Inflamabilidad depende de los componentes usados; todos los detalles se enumeran en nuestros certificados. Los clientes deben asegurarse de que todos sus muebles cumplan con los estándares necesarios.</i>
Solidez a la luz 6 (ISO 105 - B02)
Solidez al rozamiento Húmedo: 4, Seco: 4 (ISO 105 - X12)
Resistente al Agua Base Hidrostática BS 3424 Part 26 > 1 metro
Resistencia a la Urea BS 3424 Parte 19: deterioro insignificante tras 24 horas.
Anti-microbial / Anti-fungal AATCC 147
Posibilidad lavado con Lejía ISO 105 E03 cambio color 4 para un factor de disolución 1:4 solución cloro.
Limpieza Uso aspirador regularmente. Limpiar con un trapo usando jabón y agua o producto limpieza para tapicerías. Para una limpieza más profunda use lejía o alcohol. Los detalles completos se encuentran en nuestra guía de limpieza y desinfección.

*Los resultados de los tests de abrasion son altamente variables, por lo tanto no son un indicador fiable del rendimiento del desgaste del tejido. Todos los certificados externos dan 10 años de garantía. Internamente especificamos el producto:
Aspen: >35,000 Ciclos Martindale
Blossom: >40,000 Ciclos Martindale
Cedar: >48,000 Ciclos Martindale
que entendemos como es el método realista para la repetición de los tests.
El rendimiento técnico y medio Ambiental declarado de un tejido puede verse afectado por el tratamiento que se aplique posteriormente. La garantía de producto que ofrecemos en Camira para los tratamientos de los tejidos es de 5 años.
Tengan en cuenta que el rendimiento de las costuras depende de como se haya hecho la misma. Recomendamos que se sigan los consejos de costura o cosido apropiados.
Entre tintadas existe la posibilidad de una variación de color siempre dentro de una tolerancia comercia. Nos reservamos el derecho de modificar las especificaciones técnicas sin previo aviso. Los derechos de diseño no registrados y los derechos de autor son propiedad exclusiva de Camira Fabrics Limited.