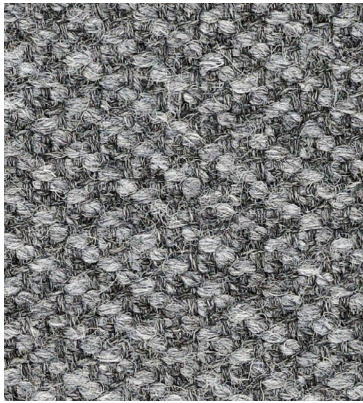


Revolution

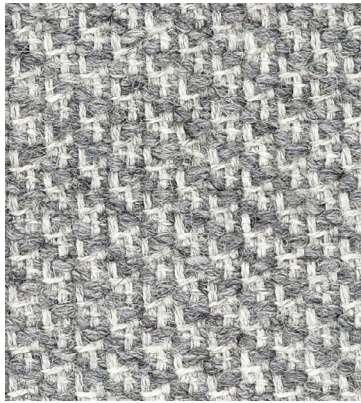
camira

The Story

A change-making, industry-shaking fabric, Revolution is a breakthrough in textile circularity. The first fabric to be produced using Camira's advanced textile recycling capability, Revolution uses waste wool yarn from our own manufacturing processes. Closing the loop and opening the door to a new era of sustainability, this pioneering product is available in 10 colourways, created using the original colouration of the recycled woollen fibres. Bringing a new lease of life to high value wool, Revolution enables this precious natural fibre to be enjoyed all over again – as fabric, on furniture.



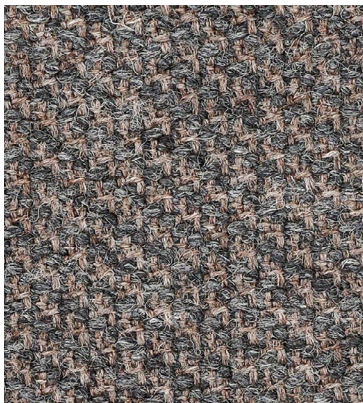
Emergent
REV01



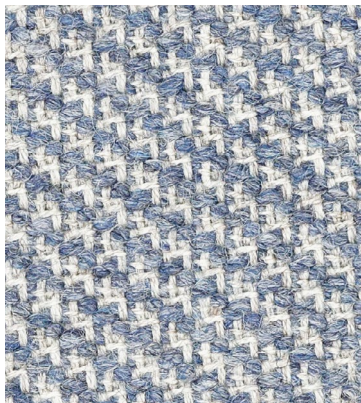
Invent
REV02



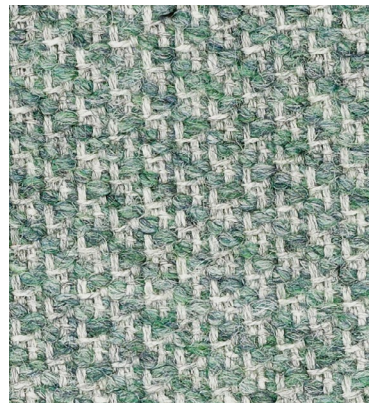
Realise
REV03



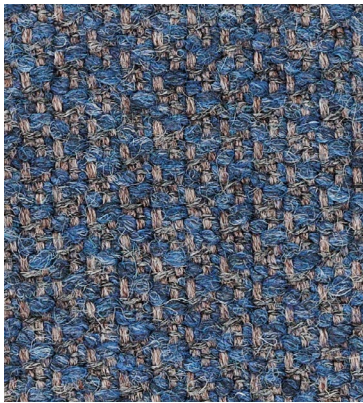
Explore
REV04



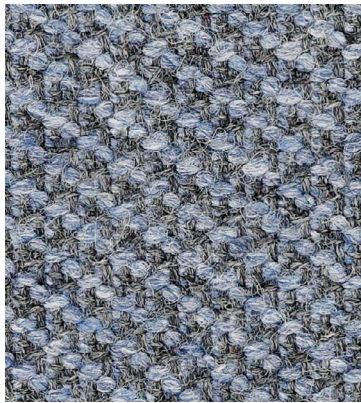
Reveal
REV05



Reform
REV06



Origin
REV07



Nurture
REV08



Bloom
REV09

Photographic fabric scans are not colour accurate. Always request actual fabric samples before ordering.



Evolve
REV10



Task seating



Soft seating



Panels



Cigarette & Match



IMO FTP Code (Part 8)



Year guarantee



With Treatment



Curtains



Medium Hazard

Technical information

UK

Composition
65% Virgin Wool, 26% Recycled Wool, 5% Recycled Polyamide, 4% Polyamide

Environment
Certified to Indoor Advantage™ Gold LCA available
AB 2998 Compliant
Prop 65 Compliant
PFAS Free
Contains 31% recycled material from Camira's own yarn waste

Width
145cm minimum

Weight
620g/m² ±5% (899g/lin.m ±5%)

Abrasion Resistance*
Heavy duty / 10 year guarantee. Independently certified to ≥100,000 Martindale cycles

Flammability
EN 1021 - 1 (cigarette)
EN 1021 - 2 (match)
BS 7176 Low Hazard
ONORM A 3800-1 Q1 (over CMHR 58kg/m³ Foam)
UNI 9175 Classe 1 IM
EN 13501-1 Adhered Class D, s1, d0
IMO FTP Code (Part 8)
The Furniture and Furnishing (Fire Safety) Regulations 1988 (UK domestic cigarette and match)
With FR Treatment (Z):
BS 5852 Ignition Source 5
BS 7176 Medium Hazard
EN 13501-1 Adhered Class C, s2, d0
EN 13501-1 Un-adhered Class D, s2, d0
BS 5867-2: Type B Curtains & Drapes
Note: Flammability performance is dependent on components used; full details are listed within our certificates. Customers must ensure their complete furniture meets the necessary standards.

Light Fastness
5-6 (ISO 105 - B02)

Fastness to Rubbing
Wet: 4, Dry: 4 (ISO 105 - X12)

Cleaning
Vacuum regularly. Wipe with a damp cloth using a proprietary upholstery shampoo/ soap. For deeper cleaning use steam or professionally dry clean. Full details can be found in our cleaning and disinfection guide.

*Abrasion testing produces a wide variability of results even from the same test sample. The independent certificate of ≥100,000 cycles is available on our website or from our customer service team. Internally we specify this product at >80,000 cycles which we believe is realistic for repeatability of testing. Please be aware that abrasion testing alone is not a reliable indicator of the actual wear performance of fabrics. We're so confident in the durability of our products that we provide a robust 10 year guarantee (full details available). Please note that seam performance is dependent on seam construction and needle and thread type. We recommend that appropriate sewing advice be taken. There may be greater potential for batch-to-batch shade variations and neps within the fabric due to the recycled material content. The stated technical and environmental performance of a fabric may be affected by post treatments. We reserve the right to alter technical specifications without notice. The Unregistered Design Rights and the Copyright in all designs are the exclusive property of Camira Fabrics Limited.

D

Zusammensetzung
65% Schurwolle, 26% recycelte Schurwolle, 5% recyceltes Polyamid, 4% Polyamid

Umweltfreundlich
Nach Zertifikat Indoor Advantage™ Gold LCA verfügbar
entspricht AB2998
entspricht Prop 65
ohne PFAS
enthält 31% recycelte Garn- Abfallwertstoffe von Camira

Breite
145cm nutzbare Breite

Gewicht
620g/m² ±5% (899g/lfd.m ±5%)

Scheuerfestigkeit*
Schwerer Objekteinatz / 10 Jahre Garantie. Extern zertifiziert mit ≥100,000 Scheuertouren Martindale

Feuersicherung
EN 1021 - 1 (Zigarettentest)
EN 1021 - 2 (Streichholztest)
BS 7176 Low Hazard
ONORM A 3800-1 Q1 (mit CMHR 58kg/m³ Schaum)
UNI 9175 Classe 1 IM
EN 13501-1 Adhered Class D, s1, d0
IMO FTP Code (Part 8)
The Furniture and Furnishing (Fire Safety) Regulations 1988 (UK Wohnmöbel Zigarettentest und Streichholztest)
Mit FR (Z) ausgerüstet:
BS 5852 Ignition Source 5
BS 7176 Medium Hazard
EN 13501-1 Adhered Class C, s2, d0
EN 13501-1 Un-adhered Class D, s2, d0
BS 5867-2: Type B Curtains & Drapes
Bemerkung: Die Entflammbarkeit hängt von den verwendeten Komponenten ab ; die Details sind in unseren Zertifikaten beschrieben. Der Kunde muss sicherstellen, dass das gesamte Möbelstück die erforderlichen Normen erfüllt.

Lichtechtheit
5-6 (ISO 105 - B02)

Reibechtheit
Nass: 4, Trocken: 4 (ISO 105 - X12)

Reinigung
Regelmässig absaugen. Mit einem feuchtem Tuch abwischen oder mit einem geeigneten Polstershampoo behandeln. Für eine Grundreinigung bitte Dampf oder professionelle Trockenreinigung verwenden. Weitere Informationen finden Sie in unserem Leitfaden zur Reinigung und Pflege.

*Die Scheuerfestigkeitsprüfung ergibt selbst bei gleichen Testmustern stark abweichende Ergebnisse. Das Zertifikat eines unabhängigen Prüfinstitutes über ≥100.000 Scheuertouren erhalten Sie von unserem Vertriebsinnendienst oder auf unserer Webseite. Intern spezifizieren wir dieses Produkt mit >80.000 Scheuertouren, die in der Serienfertigung als realistisch angenommen werden. Bitte nehmen Sie zur Kenntnis, dass die Scheuerfestigkeitsprüfung allein keine Aussagekraft über die Langlebigkeit eines Bezugstoffes hat. Wir sind von der Langlebigkeit unserer Produkte überzeugt und bieten daher 10 Jahre Garantie (Details auf Anfrage). Eine optimale Nahtausreisestfestigkeit hängt von der Nahtfahne, der verwendeten Nadel und dem Näh-Garn ab. Wir empfehlen daher Nähversuche durchzuführen. Farbabweichungen zwischen verschiedenen Produktionslosen, sowie oberflächliche Knötchen, können aufgrund des Anteils an recycelten Fasern eher auftreten. Die technischen und ökologischen Eigenschaften des Textils können durch nachträgliche Ausrüstungen beeinträchtigt werden. Wir behalten uns die Änderung technischer Spezifikationen vor. Die registrierten und nicht registrierten Urheberrechte der Dessinierungen sind ausschliessliches Eigentum der Camira Fabrics Limited.

F

Composition
65% Laine Vierge, 26% Laine Recyclées, 5% Polyamide Recyclé, 4% Polyamide

Écologique
Certifié à Indoor Advantage™ Gold Analyse du cycle de vie (ACV) disponible
Conformité AB 2998
Conforme à la Prop 65
Sans PFAS
Contient 31 % de matériaux recyclés provenant de nos propres déchets de fils Camira

Largeur
145cm minimum

Poids
620g/m² ±5% (899g/m.l ±5%)

Résistance à l'abrasion*
Usage intense / garantie 10 ans. Certificat indépendant ≥100,000 cycles Martindale

Flammabilité
EN 1021 - 1 (cigarette)
EN 1021 - 2 (allumette)
BS 7176 Low Hazard
ONORM A 3800-1 Q1 (avec CMHR 58kg/m³ Mousse)
UNI 9175 Classe 1 IM
EN 13501-1 Adhered Class D, s1, d0
IMO FTP Code (Part 8)
The Furniture and Furnishing (Fire Safety) Regulations 1988 (UK domicile cigarette et allumette)
Avec traitement FR (Z):
BS 5852 Ignition Source 5
BS 7176 Medium Hazard
EN 13501-1 Adhered Class C, s2, d0
EN 13501-1 Un-adhered Class D, s2, d0
BS 5867-2: Type B Curtains & Drapes
Notez: Les performances d'inflammabilité dépendent des composants utilisés; tous les détails sont énumérés dans nos certificats. Les clients doivent s'assurer que leur mobilier complet répond aux normes nécessaires.

Solidité à la lumière
5-6 (ISO 105 - B02)

Solidité au Frottement
Mouillé: 4, Sec: 4 (ISO 105 - X12)

Nettoyage
Passez l'aspirateur régulièrement. Essuyez avec un chiffon humide en utilisant un shampooining/savon pour tissus d'ameublement exclusif. Pour un nettoyage en profondeur, utilisez la vapeur ou un nettoyage à sec professionnel. Vous trouverez tous les détails dans notre guide de nettoyage et de désinfection.

*Les tests de résistance à l'abrasion proposent une large variété de résultat final, parfois sur le même échantillon de tissu. Le certificat indépendant de ≥100.000 cycles est disponible sur notre site internet; vous pouvez également contacter notre Service Clients. Nous validons ce produit – en interne – à >80.000 cycles; ce qui est, d'après nous, plus réaliste dans le but d'obtenir une continuité égale des résultats de tests. Merci de noter que l'abrasion seule ne constitue pas un indicateur de confiance dans la performance du tissu à long terme. Nous avons une confiance absolue en nos produits et leur durabilité, c'est pour cela que nous vous offrons une garantie robuste de 10 ans. Veuillez noter que la performance du joint dépend de sa construction ainsi que de l'aiguille et du type de fil utilisés. Il peut y avoir de grandes variations de teintés et tissage d'un bain à l'autre en raison de la teneur en matériaux recyclés. Les performances techniques et environnementales déclarées d'un tissu peuvent être affectées par des post-traitements. Nous réservons le droit de changer les spécifications techniques sans préavis. Les Droits de Conception non-enregistrés et les droits d'auteur de tous les motifs sont la propriétés exclusives de Camira Fabrics Limited.

ES

Composición
65% Lana Virgen, 26% Lana Reciclada, 5% Poliamida Reciclada, 4% Poliamida

Ambiental
Certificado de Indoor Advantage™ Gold Disponible LCA
Cumple AB 2998
Cumple Prop 65
Libre de PFAS
Contiene un 31% de material reciclado de los propios residuos de hilo de Camira

Ancho
145cm mínimo

Peso
620g/m² ±5% (899g/lin.m ±5%)

Resistencia a la abrasión*
Garantía de 10 años con uso intenso independientemente del certificado de ≥100,000 Ciclos Martindale

Inflamabilidad
EN 1021 - 1 (cigarillo)
EN 1021 - 2 (cerilla)
BS 7176 Low Hazard
ONORM A 3800-1 Q1 (sobre 58kg/m³ Foam CMHR)
UNI 9175 Clase 1 IM
EN 13501-1 Adhered Class D, s1, d0
IMO FTP Code (Part 8)
The Furniture and Furnishing (Fire Safety) Regulations 1988 (UK doméstico cigarillo y cerilla)
Con tratamiento FR (Z):
BS 5852 Ignition Source 5
BS 7176 Medium Hazard
EN 13501-1 Adhered Class C, s2, d0
EN 13501-1 Un-adhered Class D, s2, d0
BS 5867-2: Type B Curtains & Drapes
Nota: El rendimiento de la inflamabilidad depende de los componentes usados; todos los detalles se enumeran en nuestros certificados. Los clientes deben asegurarse de que todos sus muebles cumplan con los estándares necesarios.

Solidez a la luz
5-6 (ISO 105 - B02)

Solidez al rozamiento
Húmedo: 4, Seco: 4 (ISO 105 - X12)

Limpieza
Uso aspirador regularmente. Limpiar con un trapo usando jabón y agua o producto limpieza para tapicerías. Para una limpieza más profunda usar vapor o limpieza en seco profesional. Los detalles completos se encuentran en nuestra guía de limpieza y desinfección.

*Los Test de Abrasión producen unos resultados muy variables incluso con la misma muestra. El certificado de ≥100,000 ciclos Martindal está disponible en nuestra web o se puede pedir al Departamento Comercial. Internamente certificamos este producto >80,000 ciclos, que pensamos que es lo más realista posible en este caso, con una repetición de resultados tan dispares. Tengan en cuenta que el Test de Abrasión solo no es un indicador fiable sobre el desgaste de un tejido. De hecho, estamos tan convencidos en la durabilidad de nuestros tejidos, que ofrecemos una garantía de 10 años (detalles completos disponibles). Tenga en cuenta que el rendimiento de la costura depende de la construcción de la costura, además de la aguja y del tipo de rosca. Le recomendamos que se aconsejen para coser la costura. Puede haber un mayor potencial de variaciones de color entre tintadas y nudos por su contenido reciclado. El rendimiento técnico y ambiental de un tejido puede verse afectado por los tratamientos posteriores. Nos reservamos el derecho a efectuar modificaciones técnicas sin previo aviso. Los derechos sobre los diseños no registrados y los derechos de autor en todos los diseños son propiedad exclusiva de Camira Fabrics Limited.

