

Rapido

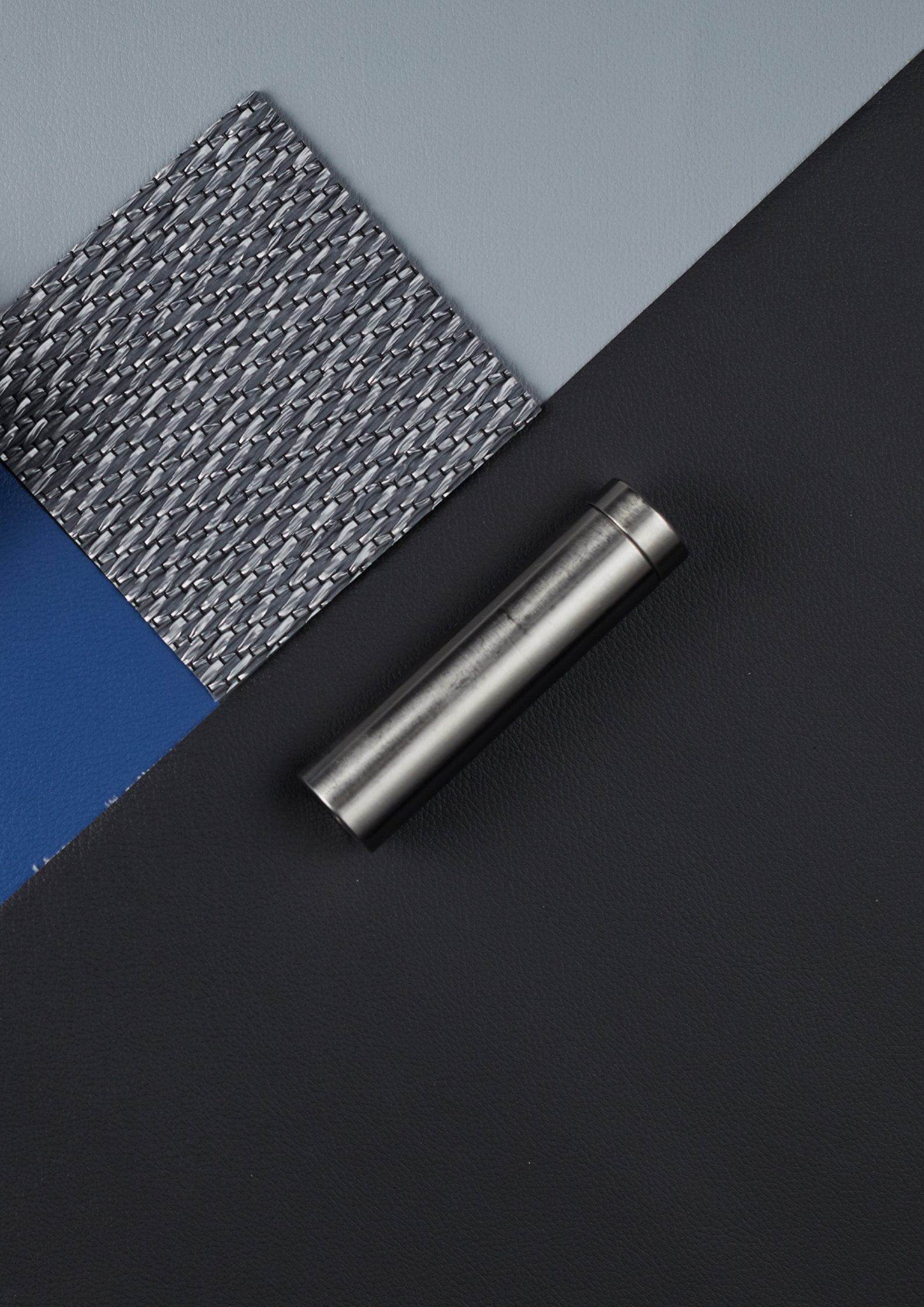
Un vinyle hautes performances pour les intérieurs ferroviaires contemporains.

camira



**Faisant rimer style,
performances et touche
moderne distinctive,
Rapido est un vinyle
aspect cuir qui se
caractérise par un fin
grain de surface et
une finition semi-mate
dans l'air du temps.
Agrémentant les intérieurs
ferroviaires d'une note
contemporaine, cette
solution de revêtement
souple est conforme aux
normes d'inflammabilité
européennes les
plus strictes, EN
45545 (R21) – HL3.**

- ✓ **Vinyle performance**
- ✓ **Retardateur de flamme conformément à la norme EN 45545 (R21) – HL3**
- ✓ **Solutions de revêtement à essuyer pour un nettoyage facile**
- ✓ **Nettoyage à la javel possible pour une meilleure désinfection**
- ✓ **Grande souplesse pour mieux recouvrir les surfaces**
- ✓ **Fabrication à la demande dans des coloris personnalisés**





Un vinyle à la modernité distinctive

Conçu pour imiter le grain naturel et la finition du cuir véritable, Rapido présente le toucher agréable et le confort qui contribuent à enrichir l'expérience des passagers.

Des couleurs personnalisées

Produit fabriqué sur commande, Rapido peut être confectionné dans des palettes de couleurs parfaitement au diapason de votre intérieur ferroviaire. Un coloris ou une référence Pantone en tête ? Un tissu Camira à associer ? Nous pouvons nous adapter et fabriquer le produit idéal.

Avec une quantité minimale de commande de 100 mètres à peine, ce vinyle aspect cuir est une solution sur mesure très accessible.

Des associations parfaites

Complétant la douceur des tapis et tissus à plat, Rapido peut être associé à d'autres produits Camira afin de créer toute une gamme de solutions de revêtement polyvalentes.

Retardateur de flamme conformément à la norme EN 45545 (R21) – HL3

La norme européenne relative à la protection incendie dans les trains, EN 45545, évalue l'inflammabilité, le dégagement de chaleur, l'opacité des fumées et la toxicité d'une matière.

Grâce à cette réglementation mise en œuvre pour que les intérieurs ferroviaires soient le plus sûrs possible, les passagers ont plus de temps pour sortir du wagon en cas d'incendie.

La sécurité étant un élément central de sa conception et de sa fabrication, Rapido est conforme au niveau de risque le plus élevé (HL3) de la norme EN 45545.

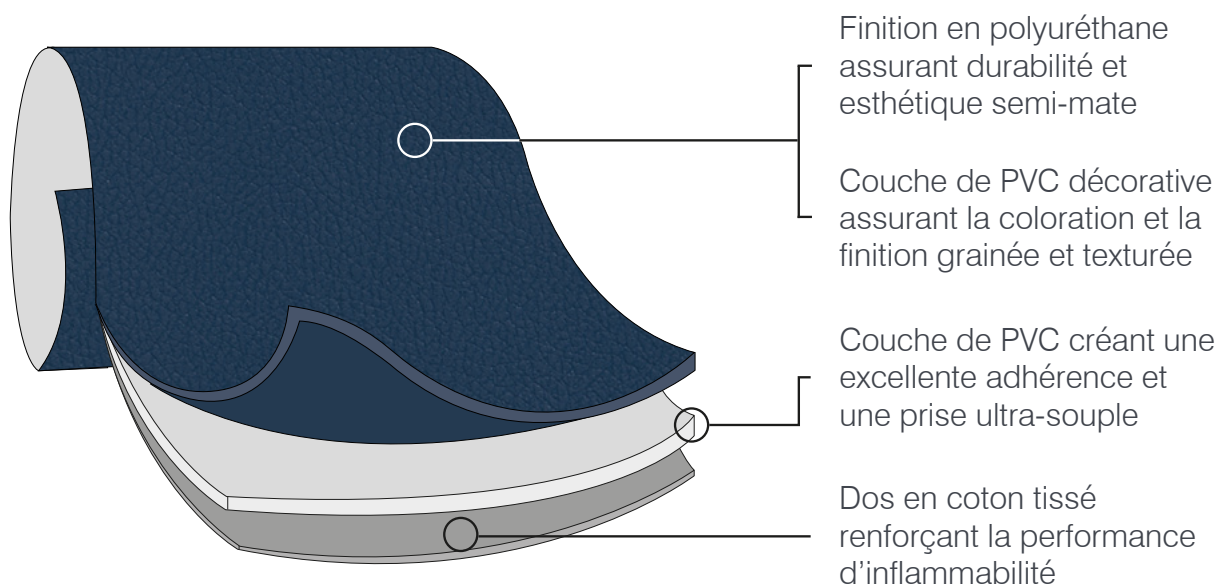




Performance

Vinyle multicouche conforme aux normes de performance les plus exigeantes, Rapido a été mis au point de façon à combiner souplesse, faible inflammabilité et durabilité.

Chaque couche travaillant de concert, Rapido fait un sans-faute sur tous les plans : un dos en coton tissé retarde mieux les flammes ; une couche de PVC crée une excellente adhérence et une prise ultra-souple ; une seconde couche de PVC assure la coloration et une surface grainée texturée tandis que la finition durable en PU apporte une protection supplémentaire et une esthétique douce et mate à Rapido.



Surface facile à nettoyer

Avec sa surface nettoyable à la javel, Rapido peut être désinfecté rapidement ce qui est idéal dans un monde où l'hygiène revêt une importance cruciale.

Souplesse garantie

Doté d'un dos en coton tissé et d'une composition pliable, Rapido est ultra-souple. Il est certifié 400 000 cycles conformément à la norme ISO 7854 dont le test prouve la résistance du produit aux dommages par flexion. Cela signifie qu'il est idéal pour les revêtements de sièges, de conduites et d'appui-têtes dans les intérieurs ferroviaires.

Durabilité accrue

Dépassant les 100 000 cycles Martindale, la surface semi-mate douce au drapé aisé de Rapido dissimule une durabilité élevée.

Informations techniques

Composition

Surface: 96% PVC, 4% PU

Substrat: 100% Cotton



Transport
seating



Year guarantee

Vinyle haute performance qui se caractérise par un fin grain de surface et une finition semi-mate dans l'air du temps, Rapido agrmente les intérieurs ferroviaires d'une touche contemporaine. Combinant sécurité, esthétique et hygiène, cette solution de revêtement aspect cuir fait un sans-faute. Conforme à la norme d'inflammabilité européenne la plus stricte, EN 45545 (R21) – HL3, et gage d'une propreté impeccable grâce à sa surface nettoyable à la javel, Rapido est conçu pour répondre aux exigences du secteur des transports d'aujourd'hui.

Rapido étant fabriqué sur commande, la quantité minimale de commande est de 100 mètres.

Technical Specification

Rapido

Composition

Surface: 96% PVC, 4% PU
Substrat: 100% Cotton

Largeur

139 cm minimum

Poids

640 g/m² ±10% (890 g/lin.m ±10%)

Épaisseur

EN ISO 5084 1.05mm ±0.15mm

Résistance à l'abrasion

ISO 5470-2 100,000 rubs
(Grade 2 minimum)

Flexions

ISO 7854 Method B 400,000 Flexing cycles/
5 year guarantee (full details available)

Inflammabilité*

EN 45545 (R21) – HL3

Remarque : La performance relative à l'inflammabilité va dépendre des composants utilisés. Nos certificats détaillent les substrats employés lors des essais. Pour les tests composites, les clients doivent s'assurer que l'ensemble de leurs équipements sont conformes aux normes applicables.

Solidité à la lumière

6 (ISO 105 - B02)

Solidité à la lumière chaude

6 (ISO 105 - B06)

Résistance au frottement

Wet: 4, Dry: 4 (ISO 105 - X12)

Extension résiduelle

ISO 14704-1 Method A
< 3% After 30 minutes

Entretien

Passer régulièrement l'aspirateur. Essuyer à l'aide d'un chiffon humide et d'un shampoing/savon pour revêtement. Pour un nettoyage plus approfondi, utilisez de la javel. Ne pas laver à l'alcool. Vous pourrez trouver plus d'informations dans notre guide du nettoyage et de la désinfection.

Des variations de couleurs peuvent se produire d'un lot à l'autre, dans des limites commercialement tolérables. Nous nous réservons le droit de modifier les spécifications techniques sans notification préalable. Les droits sur les créations non déposées et la propriété intellectuelle de tous les modèles sont la propriété exclusive de Camira Fabrics Limited.

