

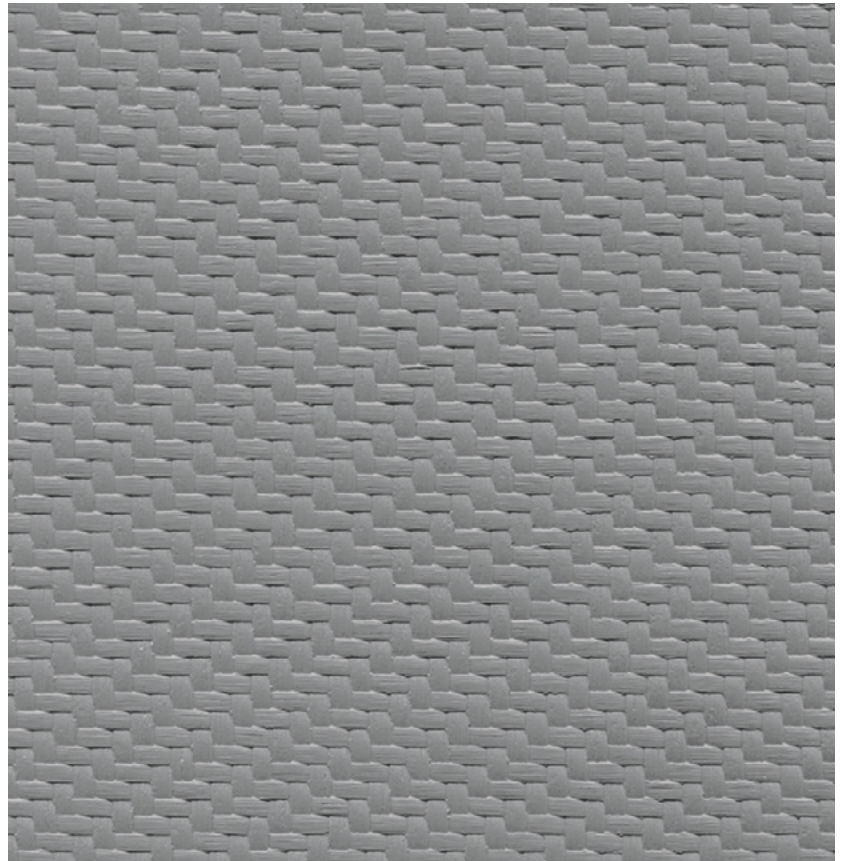
Rhino

camira

Photographic fabric scans are not color accurate. Always request actual fabric samples before ordering.



Rare
RUN03



Hoof
RUP02



Horn
RUP01



Wild
RUN02



Herd
RUN01



Transport
seating



Year guarantee

Rhino is a versatile and highly durable vinyl with a luxurious matte finish. Available in a concise yet established color palette, Rhino’s difference comes with its two designs - a light grain and an embossed pattern. Complementing existing ranges and providing a textured alternative, this vinyl works alongside all of Camira’s fabric capabilities and meets stringent rail and bus standards in North America.

Technical information

EN
Composition Surface: 100% PVC Substrate: 100% Polyester
Width 54 inches minimum
Weight 22 oz/sq yd ±10% (33 oz/running yd ±10%)
Topskin Thickness 7 mils
Abrasion Resistance ASTM D4157 / ACT Coated 50K Wyzenbeek method ≥50,000 double rubs CFFA 1a Cotton Duck Wyzenbeek method ≥250,000 double rubs 5 year guarantee (full details available)
Flex Resistance ASTM D2097 / CFFA-10 25,000 flexing cycles
Adhesion Warp and Fill 3 lb/in (ASTM D751 / CFFA-3)
Tensile Strength Warp: 65lbf Weft: 60lbf (ASTM D751 / CFFA-17)
Tear Strength Warp: 15lbf Weft: 20lbf (ASTM D5587 / CFFA-16c)
Tack Strength Warp: 30lbf Weft: 30lbf (ASTM D751 / CFFA-14)
Blocking Class 2 (CFFA-4)
Cold Crack -20°F (CFFA-6A)
Flammability FMVSS 302 NFPA 130 DOCKET 90 <i>Note: Flammability performance is dependent on components used. Our certificates show what substrates have been used in our tests. For composite tests customers must ensure their complete furniture meets the necessary standards.</i>
Color fastness to Crocking AATCC-8 (Dry: 4, Wet: 4)
QUV 650 hours (CFFA-2-C1)
Cleaning W Spot clean, using the foam only from a water-based cleaning agent, such as a mild detergent or non-solvent upholstery shampoo product.

Note: Batch to batch variations in shade may occur within commercial tolerances. We reserve the right to alter technical specifications without notice. The Unregistered Design Rights and the Copyright in all designs are the exclusive property of Camira Fabrics Limited.

F
Composition Surface: 100% PVC Couche Inférieure: 100% Polyester
Largeur 54 pouces minimum
Poids 22 oz/sq yd ±10% (33 oz/yd.lin ±10%)
Epaisseur de peau 7 mils
Résistance à l'abrasion ASTM D4157 / ACT Coated 50K Wyzenbeek method ≥50,000 doubles frottements CFFA 1a Cotton Duck méthode Wyzenbeek ≥250,000 doubles frottements Garantie de 5 ans (détails complets disponibles)
Résistance à la fatigue de souplesse ASTM D2097 / CFFA-10 25,000 cycles
Adhésion Trame et fils 3 lb/in (ASTM D751 / CFFA-3)
Résistance au traction Trame: 65lbf Chaîne: 60lbf (ASTM D751 / CFFA-17)
Résistance au déchirement Trame: 15lbf Chaîne: 20lbf (ASTM D5587 / CFFA-16c)
Force d'armure Trame: 30lbf Chaîne: 30lbf (ASTM D751 / CFFA-14)
Blocage Class 2 (CFFA-4)
Fissure à froid -20°F (CFFA-6A)
Flammabilité FMVSS 302 NFPA 130 DOCKET 90 <i>Notez: La performance de flammabilité dépend des composantes utilisées. Nos certificats indiquent les substrats utilisés dans nos tests. Pour les tests composites, les clients doivent s'assurer que leurs meubles complets satisfont aux normes nécessaires.</i>
Solidité des teintes face aux frottements AATCC-8 (Sec: 4, Mouillé: 4)
QUV 650 heures (CFFA-2-C1)
Nettoyage W Nettoyer la tâche en n'utilisant que la mousse d'un détergent à base d'eau, comme un détergent doux ou un nettoyant de tissu non-dissolvant.

Remarque: Une variation de couleurs peut provenir (commerciallement tolérable). Nous réservons le droit de changer les spécifications techniques sans préavis. Les Droits de Conception non-enregistrés et les droits d'auteur de tous les motifs sont la propriétés exclusives de Camira Fabrics Limited.

ES
Composición Superficie: 100% PVC Sustrato: 100% Polyester
Ancho 54 pulgadas mínimo
Peso 22 oz/sq yd ±10% (33 oz/lin.y ±10%)
Grosor Topskin 7 mils
Resistencia a la abrasión ASTM D4157 / ACT Coated 50K Wyzenbeek method ≥50,000 rozamientos dobles CFFA 1a Cotton Duck Wyzenbeek method ≥250,000 rozamientos dobles Garantía de uso 5 años (detalles disponibles)
Resistencia Flex ASTM D2097 / CFFA-10 25,000 ciclos de flexión
Adhesion Trama y Urdimbre 3 lb/in (ASTM D751 / CFFA-3)
Fuerza Tension Trama: 65lbf Urdimbre: 60lbf (ASTM D751 / CFFA-17)
Resistencia al desgarre Trama: 15lbf Urdimbre: 20lbf (ASTM D5587 / CFFA-16c)
Fuerza Adherencia Trama: 30lbf Urdimbre: 30lbf (ASTM D751 / CFFA-14)
Blocking Class 2 (CFFA-4)
Grieta Fría -20°F (CFFA-6A)
Inflamabilidad FMVSS 302 NFPA 130 DOCKET 90 <i>Nota: El rendimiento de la inflamabilidad depende de los componentes usados. Nuestros certificados muestran qué substratos se han usado en nuestros tests. Para tests compuestos nuestros clientes deben asegurar si sus muebles cumplen la normativa al uso.</i>
Solidez al Rozamiento AATCC-8 (Seco: 4, Húmedo: 4)
QUV 650 horas (CFFA-2-C1)
Limpieza W Limpieza de manchas, usando solamente la espuma de un producto de limpieza con agua, como puede ser un detergente suave o un jabón de limpieza de tapicerías sin ningún disolvente.

Nota: Las variaciones de lote a lote en la sombra se puede producir dentro de tolerancias comerciales. Nos reservamos el derecho a efectuar modificaciones técnicas sin previo aviso. Los derechos sobre los diseños no registrados y los derechos de autor en todos los diseños son propiedad exclusiva de Camira Fabrics Limited.