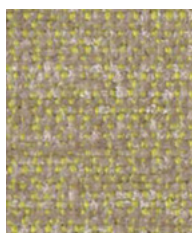




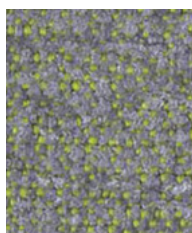
**Path**  
HTK03



**Discover**  
HTK11



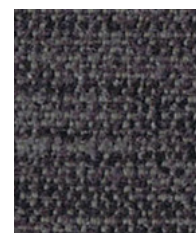
**Carry**  
HTK13



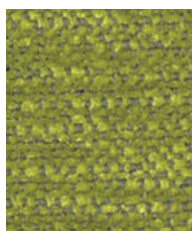
**Route**  
HTK08



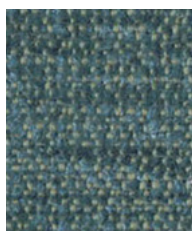
**Place**  
HTK06



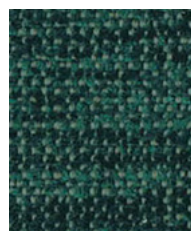
**Rock**  
HTK01



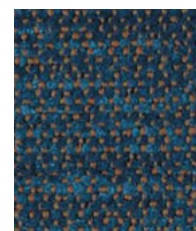
**Drive**  
HTK02



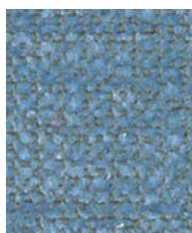
**Rail**  
HTK10



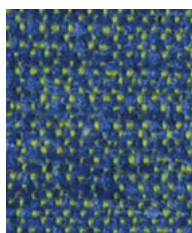
**Traverse**  
HTK18



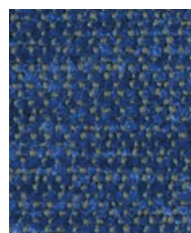
**Scramble**  
HTK17



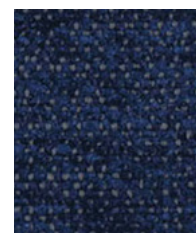
**Roam**  
HTK05



**Footprint**  
HTK14



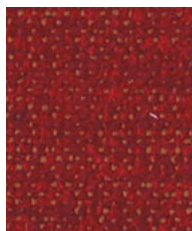
**Location**  
HTK09



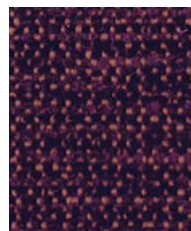
**Passage**  
HTK15



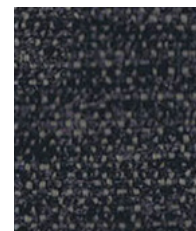
**Clue**  
HTK04



**Way**  
HTK07




**Hunt**  
HTK12




**Rough**  
HTK16


Track - Product information




Task seating




Lounge seating




IMO FTP Code  
(Part 8)








Bleach  
cleanable



Washable



Year guarantee



Track meets the ACT voluntary Performance Guidelines and is classified for Heavy Duty Upholstery.

Technical information

EN
<b>Composition</b> 100% Trevira CS® Flame Retardant Polyester
<b>Environment</b> Certified to Indoor Advantage™ Gold AB 2998 Compliant Prop 65 Compliant PFAS Free Non metallic dyestuffs
<b>Width</b> 54 inches minimum
<b>Weight</b> 16 <sup>1/4</sup> oz/sq yd ±5% (24 <sup>1/2</sup> oz/running yd ±5%)
<b>Abrasion Resistance*</b> ASTM D4157 Wyzenbeek method, Heavy Duty Upholstery Independently certified to ≥80,000 double rubs Covered by a full and comprehensive 10 year guarantee (full details available)

<b>Flammability</b> California Technical Bulletin 117 NFPA 260 + UFAC - Class 1 BS 7176 Medium Hazard IMO FTP Code (Part 8) <i>Note: Flammability performance is dependent on components used; full details are listed within our certificates. Customers must ensure their complete furniture meets the necessary standards.</i>
--------------------------------------------------------------------------------------------------------------------------------------------------------------------------------------------------------------------------------------------------------------------------------------------------------------------------------------------------

<b>Color Fastness to Light</b> AATCC-16 (40 hours) Class 4
---------------------------------------------------------------

<b>Color Fastness to Crocking</b> AATCC-8 (Dry: 4, Wet: 3)
---------------------------------------------------------------

<b>Bleach Cleanable</b> ISO 105 E03 color change 4 for dilution factor 1:4 chlorine solution
-------------------------------------------------------------------------------------------------

<b>Cleaning</b> W/S Vacuum regularly. Wipe with a damp cloth using a proprietary upholstery shampoo/soap. For deeper cleaning use steam, bleach, alcohol or professionally dry clean. Can be washed at 140F. Full details can be found in our cleaning and disinfection guide.
--------------------------------------------------------------------------------------------------------------------------------------------------------------------------------------------------------------------------------------------------------------------------------------

Track should be treated as a directional fabric due to the light reflecting properties of polyester chenille. Care should be taken on application to establish shade variation in accordance with direction.

\*Abrasion test results exceeding ACT Performance Guidelines are not an indicator of product lifespan. Multiple factors affect fabric durability and appearance retention. We're confident in the durability of our products so we provide a robust 10 year guarantee (full details available). This product is externally certified, details of which are on our website and available from our customer services team. Batch to batch variations in shade may occur within commercial tolerances. We reserve the right to alter technical specifications without notice. The Unregistered Design Rights and the Copyright in all designs are the exclusive property of Camira Fabrics Limited. The stated technical and environmental performance of a fabric may be affected by the post treatment applied. Product guarantees for the post treatment of fabrics undertaken by Camira are guaranteed for 5 years.

F
<b>Composition</b> 100% Trevira CS® Flame Retardant Polyester
<b>Écologique</b> Certifié à Indoor Advantage™ Gold Conformité AB 2998 Conforme à la Prop 65 Sans PFAS Teintures non métalliques
<b>Largeur</b> 54 pouces minimum
<b>Poids</b> 16 <sup>1/4</sup> oz/sq yd ±5% (24 <sup>1/2</sup> oz/yd.lin ±5%)
<b>Résistance à l'abrasion*</b> ASTM D4157 Wyzenbeek method, Heavy Duty Upholstery Certificat indépendant ≥80,000 double frottement Avec une garantie totale de durabilité de 10 ans (renseignements complémentaires disponibles)

<b>Flammabilité</b> California Technical Bulletin 117 NFPA 260 + UFAC - Class 1 BS 7176 Medium Hazard IMO FTP Code (Part 8) <i>Notez: Les performances d'inflammabilité dépendent des composants utilisés; tous les détails sont énumérés dans nos certificats. Les clients doivent s'assurer que leur mobilier complet répond aux normes nécessaires.</i>
---------------------------------------------------------------------------------------------------------------------------------------------------------------------------------------------------------------------------------------------------------------------------------------------------------------------------------------------------------------------------

<b>Solidité à la Lumière</b> AATCC-16 (40 heures) Class 4
--------------------------------------------------------------

<b>Solidité à la Crocking</b> AATCC-8 (Sec: 4, Mouillé: 3)
---------------------------------------------------------------

<b>Nettoyable au javel</b> ISO 105 E03 changement de couleur 4 pour le facteur de dilution 1: 4 solution de chlore
-----------------------------------------------------------------------------------------------------------------------

<b>Nettoyage</b> W/S Passez l'aspirateur régulièrement. Essayez avec un chiffon humide en utilisant un shampooin / savon pour tissus d'ameublement exclusif. Pour un nettoyage en profondeur, utilisez la vapeur, javel, alcool ou un nettoyage à sec professionnel. Peut être laver à la machine, programme maximum 140F. Vous trouverez tous les détails dans notre guide de nettoyage et de désinfection.
--------------------------------------------------------------------------------------------------------------------------------------------------------------------------------------------------------------------------------------------------------------------------------------------------------------------------------------------------------------------------------------------------------------------

Veuillez noter que la gamme Track devrait être traitée comme un tissu directionnel en raison des propriétés du polyester chenille réfléchissant la lumière. Procédez avec soin à l'application pour établir la variation de nuance conformément à la direction.

\*Les résultats des essais d'abrasion qui dépassent les directives de rendement de l'ACT ne sont pas un indicateur de la durée de vie du produit. Plusieurs facteurs affectent la durabilité du tissu et la rétention de l'apparence. Nous sommes confiants dans la durabilité de nos produits, nous fournissons donc une garantie robuste de 10 ans (détails complets disponibles). Ce produit est certifié en externe, dont les détails sont disponibles sur notre site Web et disponibles auprès de notre service clientèle. Les variations de teinte d'un lot à l'autre peuvent se produire dans les limites des tolérances commerciales. Nous nous réservons le droit de modifier les spécifications techniques sans préavis. Les droits de conception non enregistrés et le droit d'auteur sur tous les dessins sont la propriété exclusive de Camira Fabrics Limited. Les performances techniques et environnementales d'un tissu peuvent être affectées par le post-traitement appliqué. Les garanties de produit pour le post-traitement des tissus entrepris par Camira sont garanties pendant 5 ans.

ES
<b>Composición</b> 100% Trevira CS® Flame Retardant Poliéster
<b>Ambiental</b> Certificado de Indoor Advantage™ Gold Cumple AB 2998 Cumple Prop 65 Libre de PFAS Tintes no metálicos
<b>Ancho</b> 54 pulgadas mínimo
<b>Peso</b> 16 <sup>1/4</sup> oz/sq yd ±5% (24 <sup>1/2</sup> oz/lin.y ±5%)
<b>Resistencia a la abrasión*</b> ASTM D4157 Wyzenbeek method, Heavy Duty Upholstery independientemente del certificado de ≥80,000 rozamiento doble Con garantía total de uso 10 años (más información disponible bajo consulta)

<b>Inflamabilidad</b> California Technical Bulletin 117 NFPA 260 + UFAC - Class 1 BS 7176 Medium Hazard IMO FTP Code (Part 8) <i>Nota: El rendimiento de la Inflamabilidad depende de los componentes usados; todos los detalles se enumeran en nuestros certificados. Los clientes deben asegurarse de que todos sus muebles cumplan con los estándares necesarios.</i>
-----------------------------------------------------------------------------------------------------------------------------------------------------------------------------------------------------------------------------------------------------------------------------------------------------------------------------------------------------------------------------------------

<b>Solidez a la Luz</b> AATCC-16 (40 horas) Class 4
--------------------------------------------------------

<b>Solidez al Rozamiento</b> AATCC-8 (Seco: 4, Húmedo: 3)
--------------------------------------------------------------

<b>Posibilidad lavado con Lejía</b> ISO 105 E03 cambio color 4 para un factor de disolución 1:4 solución cloro
-------------------------------------------------------------------------------------------------------------------

<b>Limpeza</b> W/S Uso aspirador regularmente. Limpiar con un trapo usando jabón y agua o producto limpieza para tapicerías. Para una limpieza más profunda usen vapor, lejía, alcohol o limpieza en seco. Se puede lavar a 140F. Los detalles completos se encuentran en nuestra guía de limpieza y desinfección.
--------------------------------------------------------------------------------------------------------------------------------------------------------------------------------------------------------------------------------------------------------------------------------------------------------------------------

El corte debe ser usado como una tela direccional debido a las propiedades reflectantes del poliéster de felpa chenille. Se recomienda precaución al usar para establecer las variaciones de color de acuerdo con la dirección.

\*Los resultados de las pruebas de abrasion que excedan las pautas de la Guia ACT no son un indicador de la vida útil del producto. Multitud de factores afectan la durabilidad y apariencia de los tejidos. Confiamos en la durabilidad de nuestros productos por lo que ofrecemos una garantía robusta de 10 años (detalles completos disponibles). Este producto está certificado externamente, con los detalles disponibles en nuestra web por parte del departamento de atención al cliente. Entre tintadas existe la posibilidad de una variación de color siempre dentro de una tolerancia comercial. Nos reservamos el derecho de modificar las especificaciones técnicas sin previo aviso. Los derechos de diseño no registrados y los derechos de autor son propiedad exclusiva de Camira Fabrics ltd. El rendimiento técnico y medio Ambiental depende de los componentes usados. Camira ofrece una garantía de 5 años para nuestros tratamientos.

