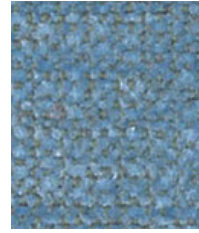


Track

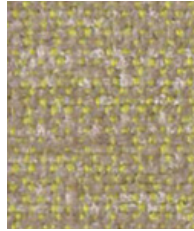
camira



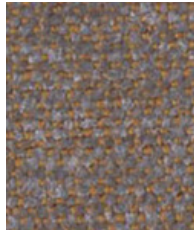
Path
HTK03



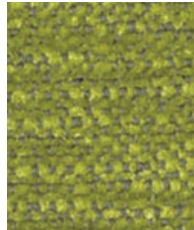
Roam
HTK05



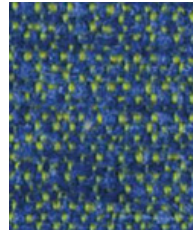
Carry
HTK13



Discover
HTK11



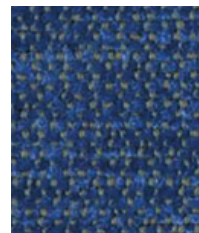
Drive
HTK02



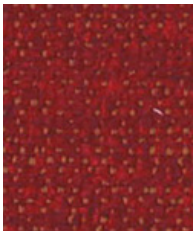
Footprint
HTK14



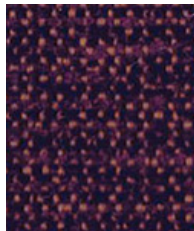
Clue
HTK04



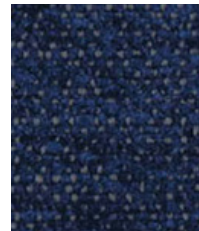
Location
HTK09



Way
HTK07

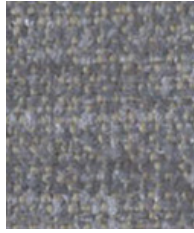


Hunt
HTK12

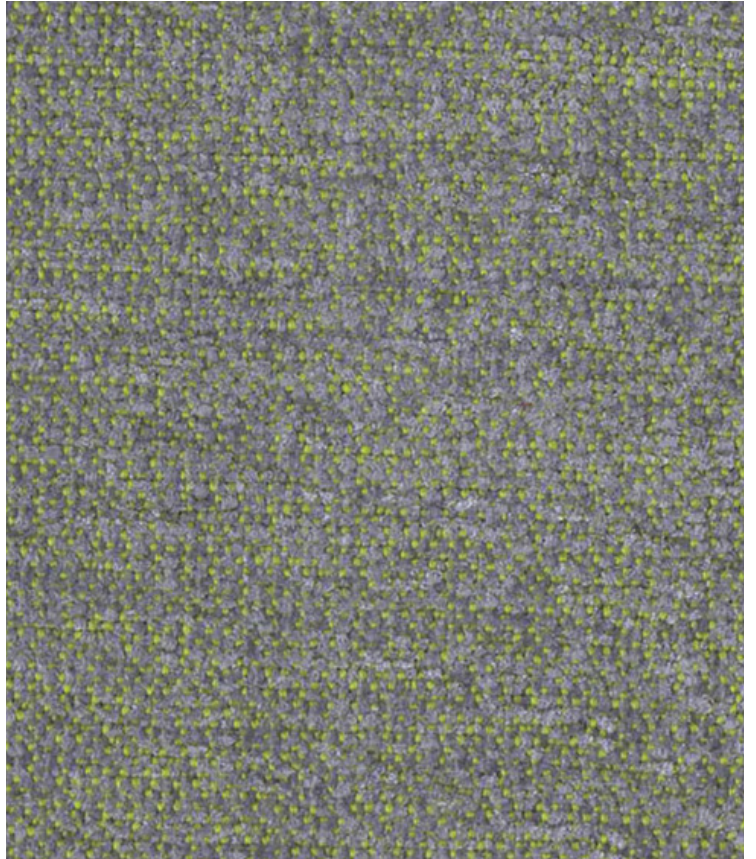


Passage
HTK15

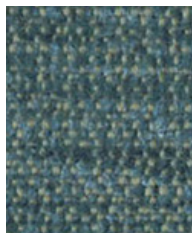
Photographic fabric scans are not color accurate. Always request actual fabric samples before ordering.



Place
HTK06



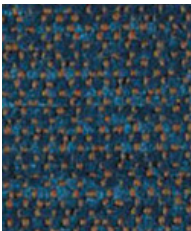
Route
HTK08



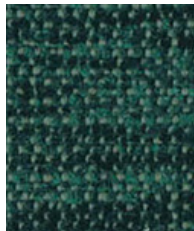
Rail
HTK10



Rock
HTK01



Scramble
HTK17



Traverse
HTK18



Rough
HTK16



Task seating



Lounge seating

IMO FTP Code
(Part 8)Bleach
cleanable

Washable



Year guarantee

Track is a luxurious Trevira CS® chenille fabric which can be used for fixed or removable upholstery in contract, healthcare, education or hospitality applications. Soft and relaxed yet still high performing, Track is available in 18 colorways: classic mono shades and playful contrast colors.

In settings with potential for heavy soiling, if used as a removable cover, the fabric can be washed up to 140°F. It revisits a traditional performance solution but with a truly modern update.



Track meets the ACT voluntary Performance Guidelines and is classified for Heavy Duty Upholstery.



Technical information

EN

Composition

100% Trevira CS® Flame Retardant Polyester

Environment

Certified to Indoor Advantage™ Gold

Width

54 inches minimum

Weight

16^{1/4} oz/sq yd ±5% (24^{1/2} oz/running yd ±5%)

Abrasion Resistance*

ASTM D4157 Wyzenbeek method, Heavy Duty Upholstery independently certified to ≥80,000 double rubs. Covered by a full and comprehensive 10 year guarantee (full details available)

Flammability

California Technical Bulletin 117
NFPA 260 + UFAC - Class 1
BS 7176 Medium Hazard
IMO FTP Code (Part 8)

Note: Flammability performance is dependent on components used. Our certificates show what substrates have been used in our tests. For composite tests customers must ensure their complete furniture meets the necessary standards.

Color Fastness to Light

AATCC-16 (40 hours) Class 4

Color Fastness to Crocking

AATCC-8 (Dry: 4, Wet: 3)

Bleach Cleanable

ISO 105 E03 color change 4 for dilution factor 1:4 chlorine solution

Cleaning

W/S

Vacuum regularly. Wipe with a damp cloth using a proprietary upholstery shampoo/soap. For deeper cleaning use steam, bleach, alcohol or professionally dry clean. Can be washed at 140F. Full details can be found in our cleaning and disinfection guide.

Track should be treated as a directional fabric due to the light reflecting properties of polyester chenille. Care should be taken on application to establish shade variation in accordance with direction.

*Abrasion test results exceeding ACT Performance Guidelines are not an indicator of product lifespan. Multiple factors affect fabric durability and appearance retention. We're confident in the durability of our products so we provide a robust 10 year guarantee (full details available). This product is externally certified, details of which are on our website and available from our customer services team. Batch to batch variations in shade may occur within commercial tolerances. We reserve the right to alter technical specifications without notice. The Unregistered Design Rights and the Copyright in all designs are the exclusive property of Camira Fabrics Limited.

F

Composition

100% Trevira CS® Flame Retardant Polyester

Écologique

Certifié à Indoor Advantage™ Gold

Largeur

54 pouces minimum

Poids

16^{1/4} oz/sq yd ±5% (24^{1/2} oz/lin.yd ±5%)

Résistance à l'abrasion*

ASTM D4157 Wyzenbeek method, Heavy Duty Upholstery Certificat indépendant ≥80,000 double frottement. Avec une garantie totale de durabilité de 10 ans (renseignements complémentaires disponibles)

Flammabilité

California Technical Bulletin 117
NFPA 260 + UFAC - Class 1
BS 7176 Medium Hazard
IMO FTP Code (Part 8)

Note: La performance de flammabilité dépend des composantes utilisées. Nos certificats indiquent les substrats utilisés dans nos tests. Pour les tests composites, les clients doivent s'assurer que leurs meubles complets satisfont aux normes nécessaires.

Solidité à la Lumière

AATCC-16 (40 heures) Class 4

Solidité à la Crocking

AATCC-8 (Sec: 4, Mouillé: 3)

Nettoyable au javel

ISO 105 E03 changement de couleur 4 pour le facteur de dilution 1: 4 solution de chlore

Nettoyage

W/S

Passez l'aspirateur régulièrement. Essayez avec un chiffon humide en utilisant un shampooing / savon pour tissus d'ameublement exclusif. Pour un nettoyage en profondeur, utilisez la vapeur, javel, alcool ou un nettoyage à sec professionnel. Peut être lavé à la machine, programme maximum 140F. Vous trouverez tous les détails dans notre guide de nettoyage et de désinfection.

Veillez noter que la gamme Track devrait être traitée comme un tissu directionnel en raison des propriétés du polyester chenille réfléchissant la lumière. Procédez avec soin à l'application pour établir la variation de nuance conformément à la direction.

*Les résultats des tests d'abrasion dépassant les directives de performance ACT ne sont pas un indicateur de la durée de vie du produit. De multiples facteurs affectent la durabilité du tissu et la conservation de son apparence. Nous sommes confiants dans la durabilité de nos produits, nous offrons donc une solide garantie de 10 ans (tous les détails sont disponibles). Ce produit est certifié en externe, dont les détails sont sur notre site Web et disponible auprès de notre équipe de service à la clientèle. Des variations de teinte d'un lot à l'autre peuvent se produire dans les tolérances commerciales. Nous nous réservons le droit de modifier les spécifications techniques sans préavis. Les droits de conception non enregistrés et le droit d'auteur sur toutes les conceptions sont la propriété exclusive de Camira Fabrics Limited.

ES

Composición

100% Trevira CS® Flame Retardant Poliéster

Ambiental

Certificado de Indoor Advantage™ Gold

Ancho

54 pulgadas mínimo

Peso

16^{1/4} oz/sq yd ±5% (24^{1/2} oz/lin.y ±5%)

Resistencia a la abrasión*

ASTM D4157 Wyzenbeek method, Heavy Duty Upholstery independientemente del certificado de ≥80,000 rozamiento doble. Con garantía total de uso 10 años (más información disponible bajo consulta)

Inflamabilidad

California Technical Bulletin 117
NFPA 260 + UFAC - Class 1
BS 7176 Medium Hazard
IMO FTP Code (Part 8)

Nota: El rendimiento de la inflamabilidad depende de los componentes usados. Nuestros certificados muestran qué substratos se han usado en nuestros tests. Para tests compuestos nuestros clientes deben asegurar si sus muebles cumplen la normativa al uso.

Solidez a la Luz

AATCC-16 (40 horas) Class 4

Solidez al Rozamiento

AATCC-8 (Seco: 4, Húmedo: 3)

Posibilidad lavado con Lejía

ISO 105 E03 cambio color 4 para un factor de disolución 1:4 solución cloro

Limpeza

W/S

Usa aspirador regularmente. Limpiar con un trapo usando jabón y agua o producto limpieza para tapicerías. Para una limpieza más profunda usen vapor, lejía, alcohol o limpieza en seco. Se puede lavar a 140F. Los detalles completos se encuentran en nuestra guía de limpieza y desinfección.

El corte debe ser usado como una tela direccional debido a las propiedades reflectantes del poliéster de felpa chenille. Se recomienda precaución al usar para establecer las variaciones de color de acuerdo con la dirección.

*Los resultados de las pruebas de abrasión que exceden las pautas de rendimiento ACT no son un indicador de la vida útil del producto. Múltiples factores afectan la durabilidad y aspecto del tejido. Confiamos en la durabilidad de nuestros productos, por lo que ofrecemos una sólida garantía de 10 años (detalles completos disponibles). Este producto se certifica externamente, todos los detalles están disponibles en nuestra web y el departamento de atención al cliente se los puede facilitar. Pequeñas variaciones de color entre diferentes tintadas son posibles dentro de las tolerancias comerciales. Nos reservamos el derecho a modificar las especificaciones técnicas sin previo aviso. Los derechos de diseño no registrados y el copyright de todos nuestros diseños son propiedad exclusiva de Camira Fabrics Limited.