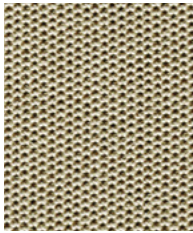


Sprint

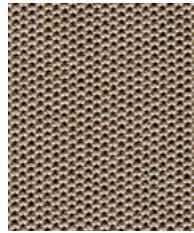
Sprint is an energetic stretch knit fabric with a smooth macro cellular construction and a contemporary design that will stand the test of time. Sprint has multi-directional stretch, for excellent upholsterability on task seating, in popular colorways for hybrid workspaces.

camira

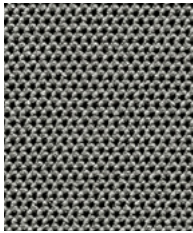
Photographic fabric scans are not color accurate. Always request actual fabric samples before ordering.



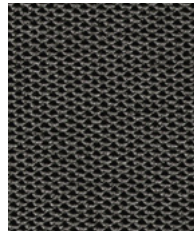
Hurdle
PS001



Relay
PS002



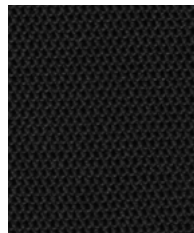
Block
PS029



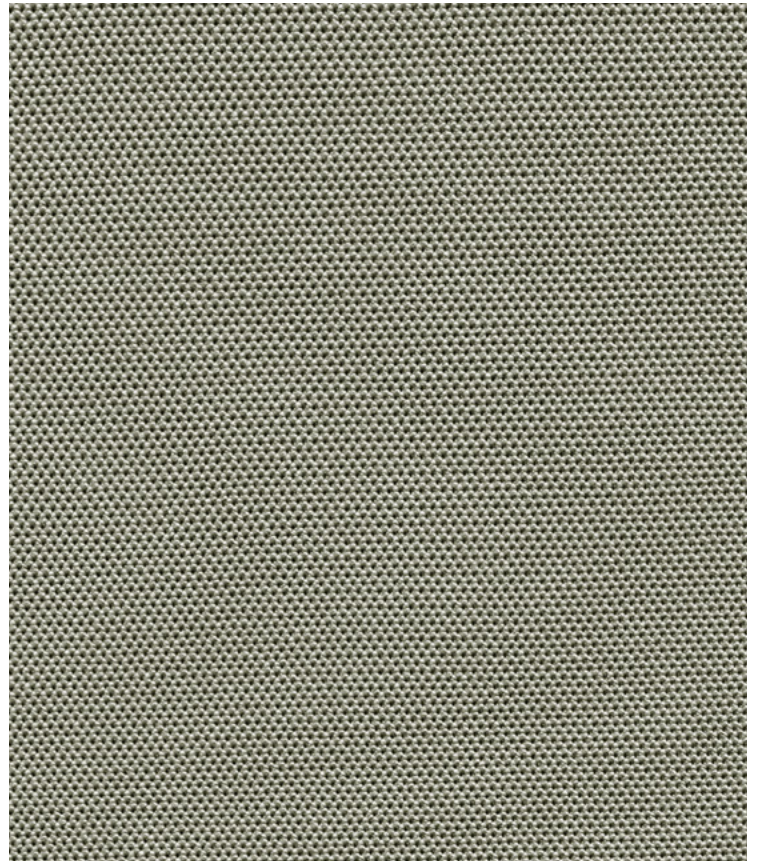
Speed
PS030



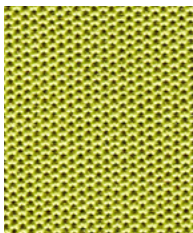
Exercise
PS025



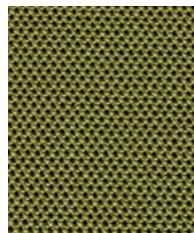
Chase
PS004



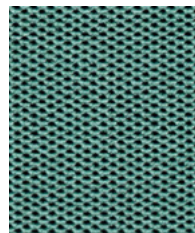
Silver
PS028



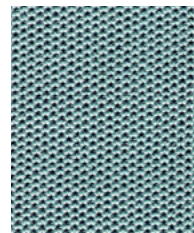
Energy
PS026



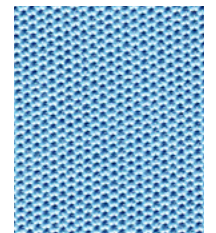
Train
PS027



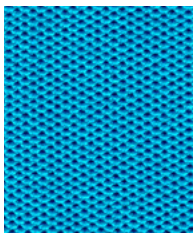
Champion
PS041



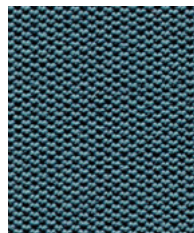
Nutrition
PS039



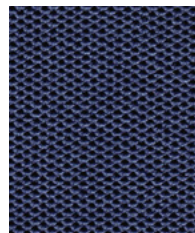
Stretch
PS031



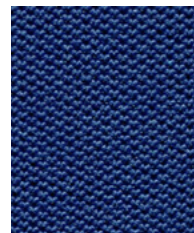
Victory
PS032



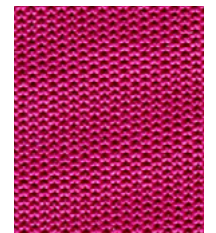
Competitor
PS040



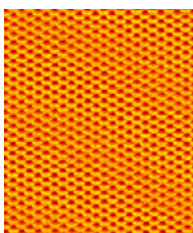
Line
PS033



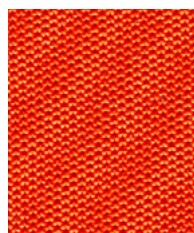
Heat
PS038



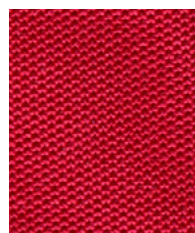
Ready
PS018



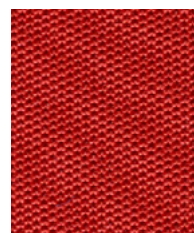
Gold
PS015



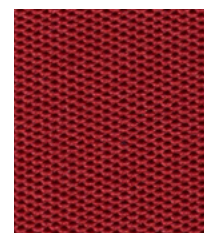
Plunge
PS016



Runner
PS017



Start
PS010



Finish
PS011

Sprint - Product information



Task seating



Bleach cleanable



Washable



Year guarantee



Sprint meets the ACT voluntary Performance Guidelines and is classified for Heavy Duty Upholstery.

Technical information

EN

Composition

100% Polyester

Environment

Certified to Indoor Advantage™ Gold
AB 2998 Compliant
Prop 65 Compliant
PFAS Free
Non metallic dyestuffs

Width

59 inches minimum

Weight

9^{1/2} oz/sq yd ±5% (15^{3/4} oz/running yd ±5%)

Abrasion Resistance*

ASTM D4157 Wyzenbeek method, Heavy Duty Upholstery
Independently certified to ≥100,000 double rubs
Covered by a full and comprehensive 10 year guarantee (full details available)

Flammability

California Technical Bulletin 117
NFPFA 260 + UFAC Class 1
BS 7176 Low Hazard

Note: Flammability performance is dependent on components used; full details are listed within our certificates. Customers must ensure their complete furniture meets the necessary standards.

Color Fastness to Light

AATCC-16 (40 hours) Class 4

Color Fastness to Crocking

AATCC-8 (Dry: 4, Wet: 3)

Bleach Cleanable

ISO 105 E03 color change 4 for dilution factor 1:4 chlorine solution

Cleaning

W/S

Vacuum regularly. Wipe with a damp cloth using a proprietary upholstery shampoo/soap. For deeper cleaning use steam, bleach, alcohol or professionally dry clean. Can be washed at 140F. Full details can be found in our cleaning and disinfection guide.

*Abrasion test results exceeding ACT Performance Guidelines are not an indicator of product lifespan. Multiple factors affect fabric durability and appearance retention. We're confident in the durability of our products so we provide a robust 10 year guarantee (full details available). This product is externally certified, details of which are on our website and available from our customer services team. Batch to batch variations in shade may occur within commercial tolerances. We reserve the right to alter technical specifications without notice. The Unregistered Design Rights and the Copyright in all designs are the exclusive property of Camira Fabrics Limited.

The stated technical and environmental performance of a fabric may be affected by the post-treatment applied. Product guarantees for the post treatment of fabrics undertaken by Camira are guaranteed for 5 years.

F

Composition

100% Polyester

Écologique

Certifié à Indoor Advantage™ Gold
Conformité AB 2998
Conforme à la Prop 65
Sans PFAS
Teintures non métalliques

Largeur

59 pouces minimum

Poids

9^{1/2} oz/sq yd ±5% (15^{3/4} oz/lin. ±5%)

Résistance à l'abrasion*

ASTM D4157 Wyzenbeek method, Heavy Duty Upholstery
Certificat indépendant ≥100,000 double frottement
Avec une garantie totale de durabilité de 10 ans (renseignements complémentaires disponibles)

Flammabilité

California Technical Bulletin 117
NFPFA 260 + UFAC Class 1
BS 7176 Low Hazard

Notez: Les performances d'inflammabilité dépendent des composants utilisés; tous les détails sont énumérés dans nos certificats. Les clients doivent s'assurer que leur mobilier complet répond aux normes nécessaires.

Solidité à la Lumière

AATCC-16 (40 heures) Class 4

Solidité à la Crocking

AATCC-8 (Sec: 4, Mouillé: 3)

Nettoyable au javel

ISO 105 E03 changement de couleur 4 pour le facteur de dilution 1: 4 solution de chlore

Nettoyage

W/S

Passez l'aspirateur régulièrement. Essuyez avec un chiffon humide en utilisant un shampoing / savon pour tissus d'ameublement exclusif. Pour un nettoyage en profondeur, utilisez la vapeur, javel, alcool ou un nettoyage à sec professionnel. Peut être lavé à la machine, programme maximum 140F. Vous trouverez tous les détails dans notre guide de nettoyage et de désinfection.

*Les résultats des essais d'abrasion qui dépassent les directives de rendement de l'ACT ne sont pas un indicateur de la durée de vie du produit. Plusieurs facteurs affectent la durabilité du tissu et la rétention de l'apparence. Nous sommes confiants dans la durabilité de nos produits, nous fournissons donc une garantie robuste de 10 ans (détails complets disponibles). Ce produit est certifié en externe, dont les détails sont disponibles sur notre site Web et disponibles auprès de notre service clientèle. Les variations de teinte d'un lot à l'autre peuvent se produire dans les limites des tolérances commerciales. Nous nous réservons le droit de modifier les spécifications techniques sans préavis. Les droits de conception non enregistrés et le droit d'auteur sur tous les dessins sont la propriété exclusive de Camira Fabrics Limited.

Les performances techniques et environnementales d'un tissu peuvent être affectées par le post-traitement appliqué. Les garanties de produit pour le post-traitement des tissus entrepris par Camira sont garanties pendant 5 ans.

ES

Composición

100% Poliéster

Ambiental

Certificado de Indoor Advantage™ Gold
Cumple AB 2998
Cumple Prop 65
Libre de PFAS
Tintes no metálicos

Ancho

59 pulgadas mínimo

Peso

9^{1/2} oz/sq yd ±5% (15^{3/4} oz/lin.y ±5%)

Resistencia a la abrasión*

ASTM D4157 Wyzenbeek method, Heavy Duty Upholstery
independientemente del certificado de ≥100,000
rozamiento doble
Con garantía total de uso 10 años (más información disponible bajo consulta)

Inflamabilidad

California Technical Bulletin 117
NFPFA 260 + UFAC Class 1
BS 7176 Low Hazard

Note: El rendimiento de la Inflamabilidad depende de los componentes usados; todos los detalles se enumeran en nuestros certificados. Los clientes deben asegurarse de que todos sus muebles cumplan con los estándares necesarios.

Solidez a la Luz

AATCC-16 (40 horas) Class 4

Solidez al Rozamiento

AATCC-8 (Seco: 4, Húmedo: 3)

Posibilidad lavado con Lejía

ISO 105 E03 cambio color 4 para un factor de disolución 1:4 solución cloro

Limpieza

W/S

Uso aspirador regularmente. Limpiar con un trapo usando jabón y agua o producto limpieza para tapicerías. Para una limpieza más profunda usen vapor, lejía, alcohol o limpieza en seco. Se puede lavar a 140F. Los detalles completos se encuentran en nuestra guía de limpieza y desinfección.

*Los resultados de las pruebas de abrasion que excedan las pautas de la Guía ACT no son un indicador de la vida útil del producto. Multitud de factores afectan la durabilidad y apariencia de los tejidos. Confiamos en la durabilidad de nuestros productos por lo que ofrecemos una garantía robusta de 10 años (détails completos disponibles). Este producto está certificado externamente, con los detalles disponibles en nuestra web por parte del departamento de atención al cliente. Entre tintadas existe la posibilidad de una variación de color siempre dentro de una tolerancia comercial. Nos reservamos el derecho de modificar las especificaciones técnicas sin previo aviso. Los derechos de diseño no registrados y los derechos de autor son propiedad exclusiva de Camira Fabrics Ltd.

El rendimiento técnico y medio Ambiental depende de los componentes usados. Camira ofrece una garantía de 5 años para nuestros tratamientos.