

Blazer

Made from premium New Zealand lambswool, Blazer is a timeless wool felt fabric which embodies everything we do: we spin the yarn, weave the cloth, mill the fabric and dye it into our most extensive palette of 77 colourways. Sustainable by design, Blazer is natural and renewable, backed by an independently verified Environmental Product Declaration and certified to the EU Ecolabel.

Blazer

www.camirafabrics.com



Fairfield
CUZ47



Bristol
CUZ4X



Stonebridge
CUZ4W



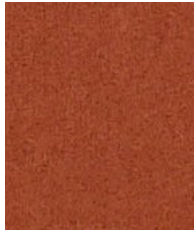
Winchester
CUZ12



Napier
CUZ08



Derby
CUZ4Q



Uplands
CUZ4U



Leicester
CUZ4N



Goldsmith
CUZ39



Leeds
CUZ4R



Oriel
CUZ18



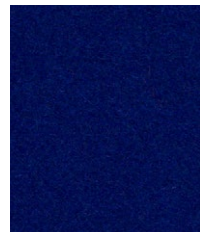
Wellington
CUZ13



Magdalene
CUZ21



Moorlands
CUZ4T



Oxford
CUZ09



Woodcroft
CUZ2Z



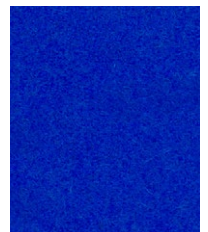
Aston
CUZ02



Vassar
CUZ2U



Manchester
CUZ1V



Dundee
CUZ4P



Ullswater
CUZ4S



Montcrest
CUZ3A



Hull
CUZ1P



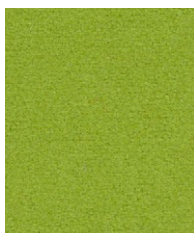
Knightsbridge
CUZ26



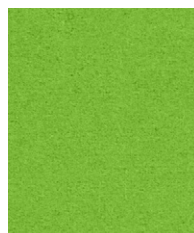
Edinburgh
CUZ1Y



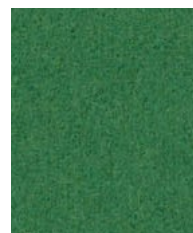
Eynesbury
CUZ2W



Bryanston
CUZ53



Newport
CUZ1L



Heathfield
CUZ4V



Cardiff
CUZ1N

A celebration of colour, with 77 shades mixing invigorating solids with softly textured mélanges. Sustainable by design, Blazer is our classic, pure new wool fabric with a luxurious felted finish.

Photographic fabric scans are not colour accurate. Always request actual fabric samples before ordering.



Silverdale
CUZ28



Surrey
CUZ1E



Aberlour
CUZ1J



Silcoates
CUZ30



Bromsgrove
CUZ35



Dartmouth
CUZ2Q



St Andrews
CUZ86



Caterham
CUZ4A



Trevelyan
CUZ31



Kingsmead
CUZ67



Padworth
CUZ3N



Earlscliffe
CUZ3T



Ackworth
CUZ3P



Malvern
CUZ3L



Warwick
CUZ4L



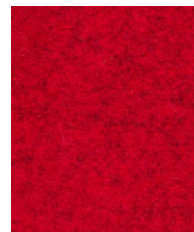
Felsted
CUZ3S



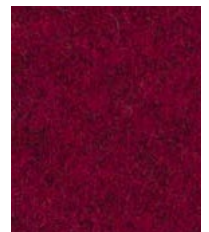
Tonbridge
CUZ3Q



Edge Hill
CUZ90



Handcross
CUZ63



Moreton
CUZ3W



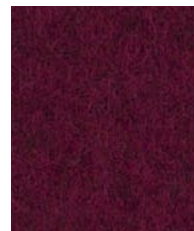
Falmouth
CUZ4M



Chichester
CUZ4C



Holyoke
CUZ2T



Sidcot
CUZ3V



Dunalk
CUZ4D

Photographic fabric scans are not colour accurate. Always request actual fabric samples before ordering.



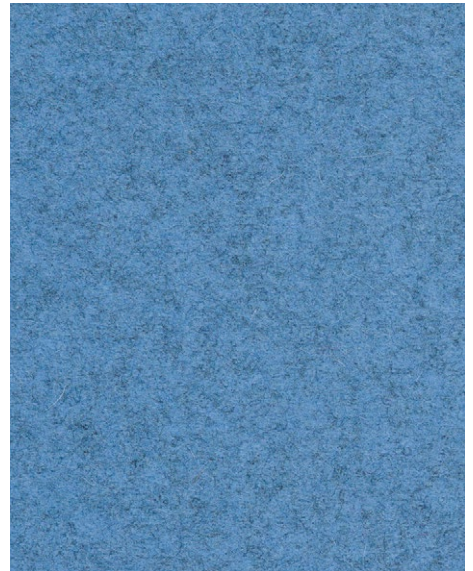
Glenalmond
CUZ62



Tettenhall
CUZ3X



Ellesmere
CUZ3Z



Perth
CUZ4H



Norland
CUZ4J



Brockenhurst
CUZ4B



Newcastle
CUZ1W



Plymouth
CUZ1R



Latymer
CUZ33



Moray
CUZ4K



Stowe
CUZ3R



Ambleside
CUZ4G



Grantham
CUZ4E



Oakham
CUZ3Y



Kingham
CUZ3U



Bodmin
CUZ4F



Abertay
CUZ3B



Wesley
CUZ82



Lucton
CUZ3M



Dunhurst
CUZ58



Ulster
CUZ1F



Camphill
CUZ1K

Blazer - Product information



Task seating



Soft seating



Panels



Cigarette & Match



IMO FTP Code (Part 8)



Acoustic



Environmental



Year guarantee

With Treatment



Curtains



Medium Hazard

Technical information

UK

Composition
100% Virgin Wool

Environment
Certified to the EU Ecolabel
Certified to Indoor Advantage™ Gold
Environmental Product Declaration - Natural fabric composition
Rapidly renewable and compostable
Non metallic dyes

Width
140cm minimum

Weight
460g/m² ±5% (644g/lin.m ±5%)

Abrasion Resistance*
Heavy duty / 10 year guarantee Independently certified to ≥45,000 Martindale cycles

Flammability
EN 1021 - 1 (cigarette)
EN 1021 - 2 (match)
BS 7176 Low Hazard
NF D 60-013
ONORM B 3825 & A 3800-1 (over CMHR 58kg/m² Foam)
UNI 9175 Classe 1 IM
BS 476 Part 7 Class 1 (Adhered)
EN 13501-1 Adhered Class D, s1, d0
IMO FTP Code (Part 8)
The Furniture and Furnishing (Fire Safety) Regulations 1988 (UK domestic cigarette and match)
With FR Treatment (Z):
BS 5852 Ignition Source 5
BS 7176 Medium Hazard
BS 476 Part 6 Class 0 (Adhered)
EN 13501-1 Adhered Class B, s1, d0
EN 13501-1 Un-adhered Class D, s2, d0
BS 5867-2: Type B Curtains & Drapes
EN 13773 Class 1

Note: Flammability performance is dependent on components used; full details are listed within our certificates. Customers must ensure their complete furniture meets the necessary standards.

Light Fastness
4-6 (ISO 105 - B02)

Fastness to Rubbing
Wet: 4, Dry: 4 (ISO 105 - X12)

Cleaning
Vacuum regularly. Wipe with a damp cloth using a proprietary upholstery shampoo/soap. For deeper cleaning use steam or professionally dry clean. Full details can be found in our cleaning and disinfection guide.

*Results from abrasion testing are highly variable and are therefore not a reliable indicator of the wear performance of the fabric. All independent certification is supported by a 10 year durability guarantee. Internally we specify this product at >20,000 cycles which we believe is realistic for repeatability of testing.

The stated technical and environmental performance of a fabric may be affected by the post treatment applied. Product guarantees for the post treatment of fabrics undertaken by Camira are guaranteed for 5 years.

Please note that seam performance is dependent on seam construction, needle and thread type. We recommend that appropriate sewing advice be taken.

Batch to batch shade variations may occur within commercial tolerances. We reserve the right to alter technical specifications without notice. The Unregistered Design Rights and the Copyright in all designs are the exclusive property of Camira Fabrics Limited.

D

Zusammensetzung
100% Schurwolle

Umweltfreundlich
Nach Zertifikat EU Ecolabel
Nach Zertifikat Indoor Advantage™ Gold
Umweltproduktdeklaration – Stoffe aus Naturfasern
Schnell erneuerbar und kompostierbar
Nicht schwermetallhaltige Farbstoffe

Breite
140cm nutzbare Breite

Gewicht
460g/m² ±5% (644g/lf.d.m ±5%)

Scheuerfestigkeit*
Schwerer Objektsatz / 10 Jahre Garantie. Extern zertifiziert mit ≥45,000 Scheuertouren Martindale

Feuersicherung
EN 1021 - 1 (Zigarettentest)
EN 1021 - 2 (Sreichholztest)
BS 7176 Low Hazard
NF D 60-013
ONORM B 3825 & A 3800-1 (mit CMHR 58kg/m² Schaum)
UNI 9175 Classe 1 IM
BS 476 Part 7 Class 1 (Adhered)
EN 13501-1 Adhered Class D, s1, d0
IMO FTP Code (Part 8)
The Furniture and Furnishing (Fire Safety) Regulations 1988 (UK Wohnmöbel Zigarettentest und Streichholztest)
Mit FR (Z) ausgerüstet:
BS 5852 Ignition Source 5
BS 7176 Medium Hazard
BS 476 Part 6 Class 0 (Adhered)
EN 13501-1 Adhered Class B, s1, d0
EN 13501-1 Un-adhered Class D, s2, d0
BS 5867-2: Type B Curtains & Drapes
EN 13773 Class 1

Bemerkung: Die Entflammbarkeit hängt von den verwendeten Komponenten ab ; die Details sind in unseren Zertifikaten beschrieben. Der Kunde muss sicherstellen, dass das gesamte Möbelstück die erforderlichen Normen erfüllt.

Lichtechtheit
4-6 (ISO 105 - B02)

Reibechtheit
Nass: 4, Trocken: 4 (ISO 105 - X12)

Reinigung
Regelmässig absaugen. Mit einem feuchten Tuch abwischen oder mit einem geeigneten Polstershampoo behandeln. Für eine Grundreinigung bitte Dampf oder professionelle Trockenreinigung verwenden. Weitere Informationen finden Sie in unserem Leitfaden zur Reinigung und Pflege.

*Ergebnisse von Scheuerfestigkeitsprüfungen sind variabel und kein zuverlässiger Indikator für die Verschleißleistung des Stoffes. Alle neutralen Zertifizierungen werden durch eine 10-Jahres-Garantie unterstützt. Intern spezifizieren wir dieses Produkt mit >20.000 Scheuertouren, um die Wiederholbarkeit der Testergebnisse zu gewährleisten.

Die angegebene technische und ökologische Eigenschaft eines Stoffes kann durch die nachträgliche Ausrüstung beeinflusst werden. Die Garantie für die nachträgliche Ausrüstung von Stoffen durch Camira, beträgt 5 Jahre.

Bitte beachten Sie, dass die Nahtfestigkeit von der Nahtkonstruktion, der Nadel und dem Fadentyp abhängt. Wir empfehlen, eine entsprechende Näh-Beratung in Anspruch zu nehmen.

Handelsübliche Farbabweichungen von Produktionslosen können auftreten. Wir behalten uns das Recht vor, technische Spezifikationen ohne Vorankündigung zu ändern. Nicht eingetragene Designrechte und das Urheberrecht an allen Designs sind das exklusive Eigentum von Camira Fabrics Limited.

F

Composition
100% Laine Vierge

Écologique
Avec le certificat EU Ecolabel
Certifié à Indoor Advantage™ Gold
Déclaration environnementale du produit - tissu de composition naturelle
Rapidement renouvelable et compostable
Teintures non métalliques

Largeur
140cm minimum

Poids
460g/m² ±5% (644g/m.l ±5%)

Résistance à l'abrasion*
Usage intense / garantie 10 ans. Certificat indépendant ≥45,000 cycles Martindale

Flammabilité
EN 1021 - 1 (cigarette)
EN 1021 - 2 (allumette)
BS 7176 Low Hazard
NF D 60-013
ONORM B 3825 & A 3800-1 (avec CMHR 58kg/m² Mousse)
UNI 9175 Classe 1 IM
BS 476 Part 7 Class 1 (Adhered)
EN 13501-1 Adhered Class D, s1, d0
IMO FTP Code (Part 8)
The Furniture and Furnishing (Fire Safety) Regulations 1988 (UK domicile cigarette et allumette)

Avec traitement FR (Z):
BS 5852 Ignition Source 5
BS 7176 Medium Hazard
BS 476 Part 6 Class 0 (Adhered)
EN 13501-1 Adhered Class B, s1, d0
EN 13501-1 Un-adhered Class D, s2, d0
BS 5867-2: Type B Curtains & Drapes
EN 13773 Class 1
Note: Les performances d'inflamabilité dépendent des composants utilisés; tous les détails sont énumérés dans nos certificats. Les clients doivent s'assurer que leur mobilier complet répond aux normes nécessaires.

Solidité à la lumière
4-6 (ISO 105 - B02)

Solidité au Frottement
Mouillé: 4, Sec: 4 (ISO 105 - X12)

Nettoyage
Passez l'aspirateur régulièrement. Essayez avec un chiffon humide en utilisant un shampooing/savon pour tissus d'ameublement exclusif. Pour un nettoyage en profondeur, utilisez la vapeur ou un nettoyage à sec professionnel. Vous trouverez tous les détails dans notre guide de nettoyage et de désinfection

*Les résultats des tests d'abrasion sont très variables et ne sont donc pas un indicateur fiable des performances d'usage du tissu. Toute certification indépendante est soutenue par une garantie de durabilité de 10 ans. En interne, nous spécifions ce produit à >20.000 cycles qui, selon nous, est réaliste pour la répétibilité des tests.

Les performances techniques et environnementales d'un tissu peuvent être affectées par le post-traitement appliqué. Les garanties de produit pour le post-traitement des tissus entrepris par Camira sont garanties pendant 5 ans.

Veuillez noter que la performance des coutures dépend de la construction des coutures, du type d'aiguille et de fil. Nous recommandons que des conseils de couture appropriés soient pris.

Des variations de teinte de lot à lot peuvent se produire dans les tolérances commerciales. Nous nous réservons le droit de modifier les spécifications techniques sans préavis. Les droits de conception non enregistrés et le droit d'auteur sur tous les dessins sont la propriété exclusive de Camira Fabrics Limited.

ES

Composición
100% Lana Virgen

Ambiental
Certificado con EU Ecolabel
Certificado de Indoor Advantage™ Gold
Declaración Medio Ambiental de Producto – Tejido Composición Natural
Rapidamente renovable y compostable
Tintes no metálicos

Ancho
140cm mínimo

Peso
460g/m² ±5% (644g/lin.m ±5%)

Resistencia a la abrasión*
Garantía de 10 años con uso intenso independientemente del certificado de ≥45,000 Ciclos Martindale

Inflamabilidad
EN 1021 - 1 (cigarrillo)
EN 1021 - 2 (cerilla)
BS 7176 Low Hazard
NF D 60-013
ONORM B 3825 & A 3800-1 (sobre 58kg/m² Foam CMHR)
UNI 9175 Classe 1 IM
BS 476 Part 7 Class 1 (Adhered)
EN 13501-1 Adhered Class D, s1, d0
IMO FTP Code (Part 8)
The Furniture and Furnishing (Fire Safety) Regulations 1988 (UK doméstico cigarillo y cerilla)
Con tratamiento FR (Z):
BS 5852 Ignition Source 5
BS 7176 Medium Hazard
BS 476 Part 6 Class 0 (Adhered)
EN 13501-1 Adhered Class B, s1, d0
EN 13501-1 Un-adhered Class D, s2, d0
BS 5867-2: Type B Curtains & Drapes
EN 13773 Class 1

Note: El rendimiento de la Inflamabilidad depende de los componentes usados; todos los detalles se enumeran en nuestros certificados. Los clientes deben asegurarse de que todos sus muebles cumplan con los estándares necesarios.

Solidez a la luz
4-6 (ISO 105 - B02)

Solidez al rozamiento
Húmedo: 4, Seco: 4 (ISO 105 - X12)

Limpieza
Use aspirador regularmente. Limpiar con un trapo usando jabón y agua o producto limpieza para tapicerías. Para una limpieza más profunda usen vapor o limpieza en seco profesional. Los detalles completos se encuentran en nuestra guía de limpieza y desinfección.

*Los resultados de los tests de abrasion son altamente variables, por lo tanto no son un indicador fiable del rendimiento del desgaste del tejido. Todos los certificados externos dan 10 años de garantía. Internamente especificamos el producto a >20.000 ciclos que entendemos como es el método realista para la repetición de los tests.

El rendimiento técnico y medio Ambiental declarado de un tejido puede verse afectado por el tratamiento que se aplique posteriormente. La garantía de producto que ofrecemos en Camira para los tratamientos de los tejidos es de 5 años.

Tengan en cuenta que el rendimiento de las costuras depende de como se haya hecho la misma. Recomendamos que se sigan los consejos de costura o cosido apropiados.

Entre tintadas existe la posibilidad de una variación de color siempre dentro de una tolerancia comercial. Nos reservamos el derecho de modificar las especificaciones técnicas sin previo aviso. Los derechos de diseño no registrados y los derechos de autor son propiedad exclusiva de Camira Fabrics Limited.

