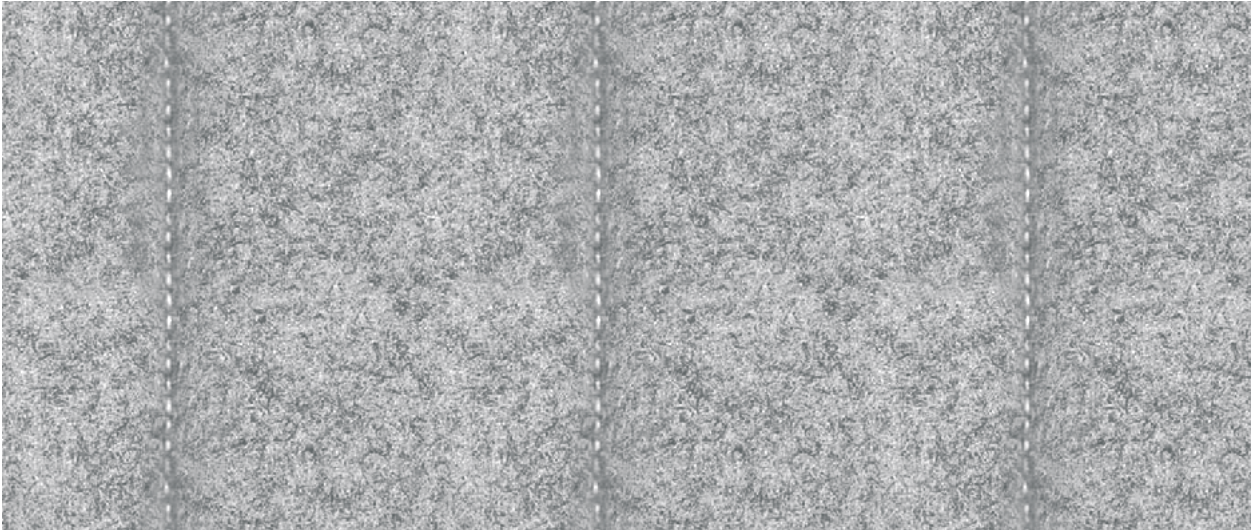


Synergy Quilt

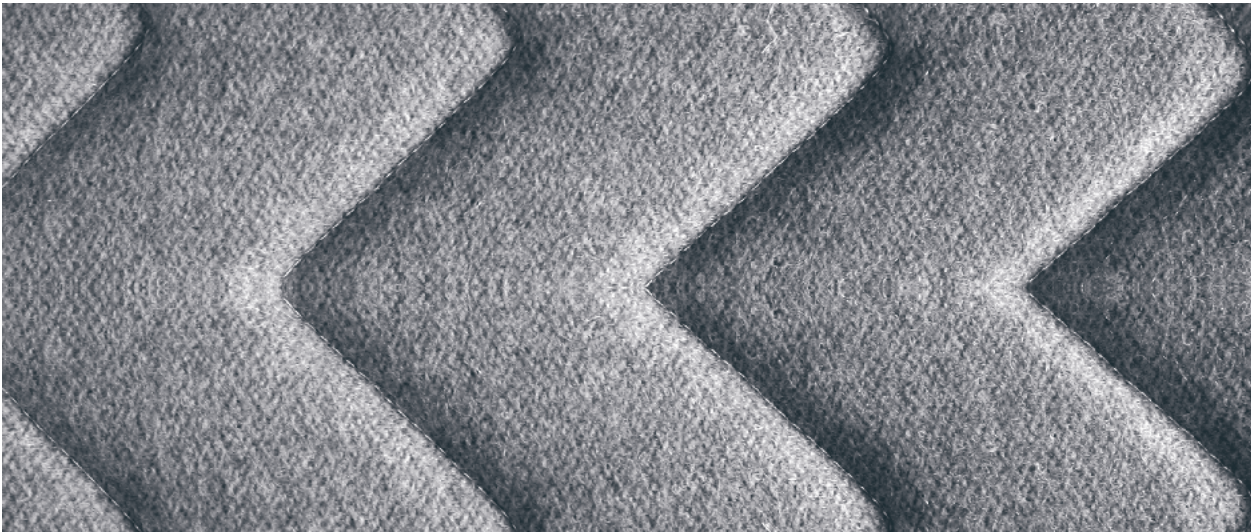
Synergy Quilt is a wide width, quilted version of our soft-handle wool blend fabric, Synergy. Foam backing and wadding form the density of the quilt, with lighter shades being stitched in white thread and darker shades stitched in black thread, to create Channel, Chevron or Hourglass patterns.

camira

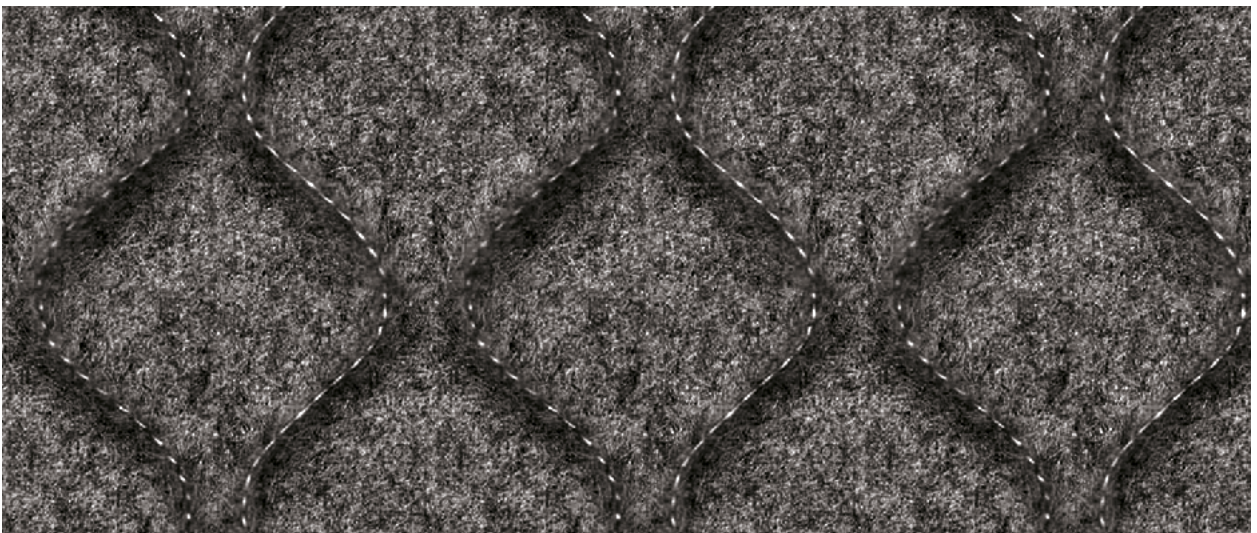
Photographic fabric scans are not color accurate. Always request actual fabric samples before ordering.



Channel



Chevron

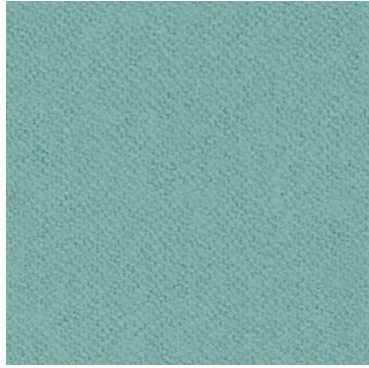


Hourglass



Serendipity

Channel QSC08 (White thread)
Chevron QSV08 (White thread)
Hourglass QSH08 (White thread)



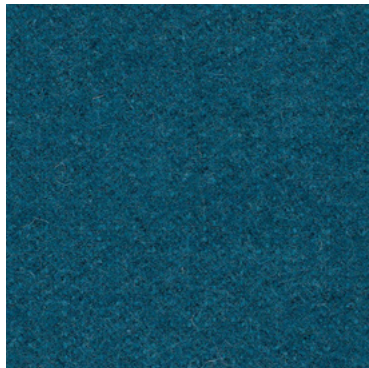
Support

Channel QSC55 (White thread)
Chevron QSV55 (White thread)
Hourglass QSH55 (White thread)



Chemistry

Channel QSC35 (Black thread)
Chevron QSV35 (Black thread)
Hourglass QSH35 (Black thread)



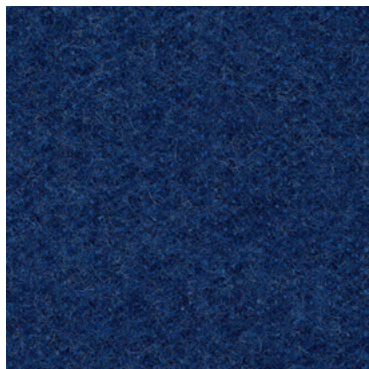
Group

Channel QSC59 (Black thread)
Chevron QSV59 (Black thread)
Hourglass QSH59 (Black thread)



Mix

Channel QSC17 (Black thread)
Chevron QSV17 (Black thread)
Hourglass QSH17 (Black thread)



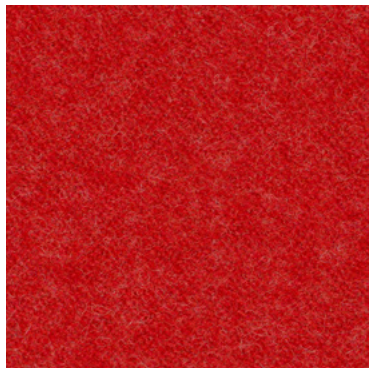
Alike

Channel QSC62 (Black thread)
Chevron QSV62 (Black thread)
Hourglass QSH62 (Black thread)



Sync

Channel QSC69 (Black thread)
Chevron QSV69 (Black thread)
Hourglass QSH69 (Black thread)



Mutual

Channel QSC84 (Black thread)
Chevron QSV84 (Black thread)
Hourglass QSH84 (Black thread)

Choose your Synergy Quilt design, from Channel, Chevron and Hourglass. All are available in the eight colorways shown. Lighter shades are stitched with white thread and darker shades are stitched with black thread. Stitch repeat approximately 1.96 inches across all styles.

Synergy Quilt - Product information



Task seating



Lounge seating



Panels



Year guarantee



Synergy Quilt meets the ACT voluntary Performance Guidelines and is classified for Heavy Duty Upholstery.

Technical information

EN

Composition

95% Pure New Wool,
5% Nylon with Polyester and Polyurethane foam backing

Environmental

PFAS Free

Width

65 inches minimum

Weight

20^{1/2} oz/sq yd ±10% (37 oz/running yd ±10%)

Stitch Repeat

1.96 inches ±5%

Abrasion Resistance*

ASTM D4966 Martindale method, Heavy Duty Upholstery
Independently certified to ≥100,000 cycles
Covered by a full and comprehensive 5 year guarantee (full details available)

Flammability

California Technical Bulletin 117
NFPA 260 + UFAC Class 1
BS 7176 Low Hazard
ASTM E84 Class 2 or B (Adhered)
ASTM E84 Class 2 or B (Un-adhered)
Note: Flammability performance is dependent on components used; full details are listed within our certificates. Customers must ensure their complete furniture meets the necessary standards.

Color Fastness to Light

AATCC-16 (40 hours) Class 4

Color Fastness to Crocking

AATCC-8 (Dry: 4, Wet: 3)

Cleaning

W/S

Clean with a water-based cleaning agent or solvent: Depending on the stain, you can use a dry-cleaning solvent, the foam of a mild detergent, or upholstery shampoo.

*Abrasion test results exceeding ACT Performance Guidelines are not an indicator of product lifespan. Multiple factors affect fabric durability and appearance retention. We're confident in the durability of our products so we provide a robust 5 year guarantee (full details available). This product is externally certified, details of which are on our website and available from our customer services team. Batch to batch variations in shade may occur within commercial tolerances. We reserve the right to alter technical specifications without notice. The Unregistered Design Rights and the Copyright in all designs are the exclusive property of Camira Fabrics Limited.

The stated technical and environmental performance of a fabric may be affected by the post treatment applied. Product guarantees for the post treatment of fabrics undertaken by Camira are guaranteed for 5 years.

F

Composition

95% Laine Vierge,
5% Polyamide avec Polyester et mousse Polyuréthane

Écologique

PFAS Free

Largeur

65 pouces minimum

Poids

20^{1/2} oz/sq yd ±10% (37 oz/rd.lin ±10%)

Répétition de points de couture

1.96 inches ±5%

Résistance à l'abrasion*

ASTM D4966 Martindale method, Heavy Duty Upholstery
Certificat indépendant ≥100,000 cycles
Avec une garantie totale de durabilité de 5 ans (renseignements complémentaires disponibles)

Flammabilité

California Technical Bulletin 117
NFPA 260 + UFAC Class 1
BS 7176 Low Hazard
ASTM E84 Class 2 or B (Adhered)
ASTM E84 Class 2 or B (Un-adhered)
Notez: Les performances d'inflammabilité dépendent des composants utilisés; tous les détails sont énumérés dans nos certificats. Les clients doivent s'assurer que leur mobilier complet répond aux normes nécessaires.

Solidité à la Lumière

AATCC-16 (40 heures) Class 4

Solidité à la Crocking

AATCC-8 (Mouillé: 4, Sec: 3)

Nettoyage

W/S

Nettoyer avec un produit d'entretien à base d'eau: en fonction de la tâche, vous pouvez nettoyer à sec, à l'aide d'un détergent ou bien avec du shampoing pour meubles.

*Les résultats des essais d'abrasion qui dépassent les directives de rendement de l'ACT ne sont pas un indicateur de la durée de vie du produit. Plusieurs facteurs affectent la durabilité du tissu et la rétention de l'apparence. Nous sommes confiants dans la durabilité de nos produits, nous fournissons donc une garantie robuste de 5 ans (détails complets disponibles). Ce produit est certifié en externe, dont les détails sont disponibles sur notre site Web et disponibles auprès de notre service clientèle. Les variations de teinte d'un lot à l'autre peuvent se produire dans les limites des tolérances commerciales. Nous nous réservons le droit de modifier les spécifications techniques sans préavis. Les droits de conception non enregistrés et le droit d'auteur sur tous les dessins sont la propriété exclusive de Camira Fabrics Limited.

Les performances techniques et environnementales d'un tissu peuvent être affectées par le post-traitement appliqué. Les garanties de produit pour le post-traitement des tissus entrepris par Camira sont garanties pendant 5 ans.

ES

Composición

95% Lana Virgen,
5% Poliamida, con base sustrato hecho de Poliester y Poliuretano

Ambiental

PFAS Free

Ancho

65 pulgadas mínimo

Peso

20^{1/2} oz/sq yd ±10% (37 oz/lin.y ±10%)

Puntada repetida

1.96 inches ±5%

Resistencia a la abrasión*

ASTM D4966 Martindale method, Heavy Duty Upholstery
independientemente del certificado de ≥100,000 ciclos
Con garantía total de uso 5 años
(más información disponible bajo consulta)

Inflamabilidad

California Technical Bulletin 117
NFPA 260 + UFAC Class 1
BS 7176 Low Hazard
ASTM E84 Class 2 or B (Adhered)
ASTM E84 Class 2 or B (Un-adhered)
Nota: El rendimiento de la Inflamabilidad depende de los componentes usados; todos los detalles se enumeran en nuestros certificados. Los clientes deben asegurarse de que todos sus muebles cumplan con los estándares necesarios.

Solidez a la Luz

AATCC-16 (40 horas) Class 4

Solidez al Rozamiento

AATCC-8 (Húmedo: 4, Seco: 3)

Limpieza

W/S

Lavar con un producto de limpieza neutro o solvente: en función de la suciedad o mancha, se puede limpiar con un producto de limpieza en seco, espuma templada o producto de limpieza de sofás.

*Los resultados de las pruebas de abrasión que excedan las pautas de la Guía ACT no son un indicador de la vida útil del producto. Multitud de factores afectan la durabilidad y apariencia de los tejidos. Confiamos en la durabilidad de nuestros productos por lo que ofrecemos una garantía robusta de 5 años (détalles completos disponibles). Este producto está certificado externamente, con los detalles disponibles en nuestra web por parte del departamento de atención al cliente. Entre tintadas existe la posibilidad de una variación de color siempre dentro de una tolerancia comercial. Nos reservamos el derecho de modificar las especificaciones técnicas sin previo aviso. Los derechos de diseño no registrados y los derechos de autor son propiedad exclusiva de Camira Fabrics Ltd.

El rendimiento técnico y medio Ambiental depende de los componentes usados. Camira ofrece una garantía de 5 años para nuestros tratamientos.