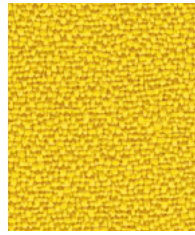


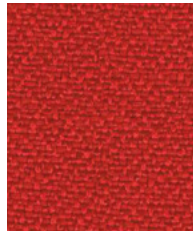
# Lucia CS

**camira**

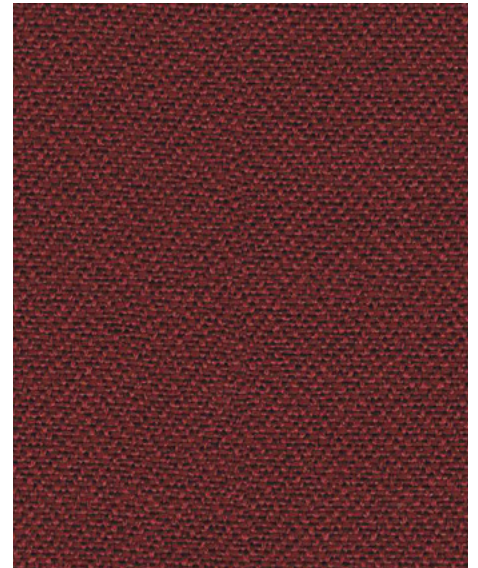
Photographic fabric scans are not colour accurate. Always request actual fabric samples before ordering.



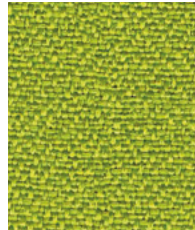
**Kota**  
LC415



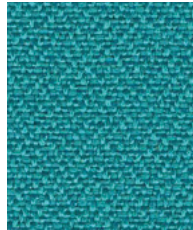
**Panama**  
LC079



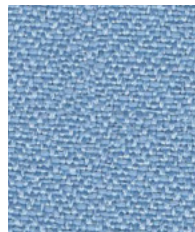
**Negril**  
LC175



**Tenom**  
LC419



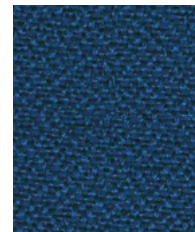
**Depok**  
LC421



**Medan**  
LC422



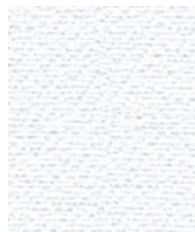
**Roques**  
LC433



**Makili**  
LC424



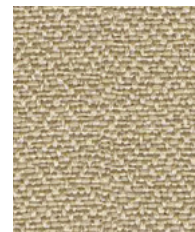
**Costa**  
LC026



**Adobo**  
LC165



**Varadero**  
LC434



**Aruba**  
LC108



**Blizzard**  
LC081



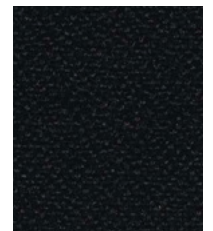
**Rum**  
LC173



**Slip**  
LC094



**Revive**  
LC182



**Havana**  
LC009



Panels



Curtains



SBI / M1 / B1



Acoustic



Washable

Bleach  
cleanable

Year guarantee

Lucia CS has been engineered from 100% Trevira CS® yarn and is an inherently flame retardant version of our popular screen fabric Lucia. We have created a sophisticated colour palette that effortlessly coordinates with Xtreme CS and adopts some of our most popular colourways.

This fabric is largely acoustically transparent and as such is ideal to be used as a decorative facing for sound absorbing boards.



STANDARD  
100  
11-43686  
Shirley

www.oeko-tex.com



## Technical information

### UK

#### Composition

100% Trevira CS® Flame Retardant Polyester

#### Environment

Certified to STANDARD 100 By OEKO-TEX®  
Certified to Indoor Advantage™ Gold  
Non metallic dyestuffs

#### Width

170 cm minimum

#### Weight

265 g/m<sup>2</sup> ±5% (450 g/lin.m ±5%)

#### Flammability

EN 1021-1 (cigarette)  
EN 1021-2 (match)  
BS 7176 Low Hazard  
DIN 4102 B1  
BS 476 Part 7 Class 1 (Adhered)  
BS 476 Part 6 Class 0 (Adhered)  
EN 13501-1 (SBI) Adhered Class B, s1, d0  
EN 13501-1 (SBI) Un-adhered Class B, s1, d0  
NF P 92-507 M1  
UNI 8456, UNI 9174 & UNI 9177 Classe Uno  
BS 5867-2: Type B Curtains & Drapes  
*Note: Flammability performance is dependent on components used. Our certificates show what substrates have been used in our tests. For composite tests customers must ensure their complete furniture meets the necessary standards.*

#### Light Fastness

6 (ISO 105 - B02)

#### Fastness to Rubbing

Wet: 4, Dry: 4 (ISO 105 - X12)

#### Acoustic Properties

Acoustically transparent, Acoustic graphs available upon request

#### Bleach Cleanable

ISO 105 E03 colour change 4 for dilution factor 1:4 chlorine solution

#### Cleaning

Vacuum regularly. Wipe with a damp cloth using a proprietary upholstery shampoo/ soap. For deeper cleaning use steam, bleach, alcohol or professionally dry clean. Can be washed at 60°C. Full details can be found in our cleaning and disinfection guide.

Please note that seam performance is dependent on seam construction and needle and thread type. We recommend that appropriate sewing advice be taken.

Batch to batch variations in shade may occur within commercial tolerances. We reserve the right to alter technical specifications without notice. The Unregistered Design Rights and the Copyright in all designs are the exclusive property of Camira Fabrics Limited.

### D

#### Zusammensetzung

100% Trevira CS® Schwerentflammbares Polyester

#### Umweltfreundlich

Nach Zertifikat STANDARD 100 By OEKO-TEX®  
Nach Zertifikat Indoor Advantage™ Gold  
Nicht schwermetallhaltige Farbstoffe

#### Breite

170 cm nutzbare Breite

#### Gewicht

265 g/m<sup>2</sup> ±5% (450 g/ldf.m ±5%)

#### Feuersicherung

EN 1021 - 1 (Zigarettestest)  
EN 1021 - 2 (Streichholztest)  
BS 7176 Low Hazard  
DIN 4102 B1  
BS 476 Part 7 Class 1 (Adhered)  
BS 476 Part 6 Class 0 (Adhered)  
EN 13501-1 (SBI) Adhered Class B, s1, d0  
EN 13501-1 (SBI) Un-adhered Class B, s1, d0  
NF P 92-507 M1  
UNI 8456, UNI 9174 & UNI 9177 Classe Uno  
BS 5867-2: Type B Curtains & Drapes  
*Bemerkung: Die Schwerentflammbarkeit hängt von den verwendeten Komponenten ab. Unsere Zertifikate zeigen auf, welche Substrate bei den Tests verwendet wurden. Bei Verbundtests muss sichergestellt sein, daß das komplette Möbel den entsprechenden Standards entspricht.*

#### Lichtechtheit

6 (ISO 105 - B02)

#### Reibechtheit

Nass: 4, Trocken: 4 (ISO 105 - X12)

#### Akustische Eigenschaften

Akustisch durchlässig, Akustische Messwerte auf Anfrage

#### Chlorbleiche-Beständig

ISO 105 E03 Farbänderung 4 bei einer 1:4 verdünnten Chlor-Lösung

#### Reinigung

Regelmässig absaugen. Mit einem feuchten Tuch abwischen oder mit einem geeigneten Polstershampoo behandeln. Für eine Grundreinigung bitte Dampf, Chlorbleiche, Alkohol oder professionelle Trockenreinigung verwenden. Kann bei 60°C gewaschen werden. Weitere Informationen finden Sie in unserem Leitfaden zur Reinigung und Desinfektion.

Eine optimale Nahtausreissfestigkeit hängt von der Nahtfahne, der verwendeten Nadel und dem Näh-Garn ab. Wir empfehlen daher Nähversuche durchzuführen.

Handelsübliche Farbabweichungen können auftreten und berechtigen nicht zur Reklamation. Wir behalten uns die Änderung technischer Spezifikationen vor. Die registrierten und nicht registrierten Urheberrechte der Dessinierungen sind ausschliessliches Eigentum der Camira Fabrics Limited.

### F

#### Composition

100% Trevira CS® Polyester retardateur de flamme

#### Écologique

Certifié à STANDARD 100 By OEKO-TEX®  
Certifié à Indoor Advantage™ Gold  
Teintures non métalliques

#### Largeur

170 cm minimum

#### Poids

265 g/m<sup>2</sup> ±5% (450 g/m.l ±5%)

#### Flammabilité

EN 1021 - 1 (cigarette)  
EN 1021 - 2 (allumette)  
BS 7176 Low Hazard  
DIN 4102 B1  
BS 476 Part 7 Class 1 (Adhered)  
BS 476 Part 6 Class 0 (Adhered)  
EN 13501-1 (SBI) Adhered Class B, s1, d0  
EN 13501-1 (SBI) Un-adhered Class B, s1, d0  
NF P 92-507 M1  
UNI 8456, UNI 9174 & UNI 9177 Classe Uno  
BS 5867-2: Type B Curtains & Drapes  
*Notez: La performance de flammabilité dépend des composantes utilisées. Nos certificats indiquent les substrats utilisés dans nos tests. Pour les tests composites, les clients doivent s'assurer que leurs meubles complets satisfont aux normes nécessaires.*

#### Solidité à la lumière

6 (ISO 105 - B02)

#### Solidité au Frottement

Mouillé: 4, Sec: 4 (ISO 105 - X12)

#### Propriétés Acoustiques

Acoustiquement transparent, graphiques acoustiques disponibles sur demande

#### Nettoyable au javel

ISO 105 E03 changement de couleur 4 pour le facteur de dilution 1: 4 solution de chlore

#### Nettoyage

Passez l'aspirateur régulièrement. Essuyez avec un chiffon humide en utilisant un shampooing/savon pour tissus d'ameublement exclusif. Pour un nettoyage en profondeur, utilisez la vapeur, javel, alcool ou un nettoyage à sec professionnel. Peut être lavé à la machine, programme maximum 60°C. Vous trouverez tous les détails dans notre guide de nettoyage et de désinfection.

Veillez noter que la performance du joint dépend de sa construction ainsi que de l'aiguille et du type de fil utilisés.

Une variation de couleurs peut provenir (commerciallement tolérable). Nous réservons le droit de changer les spécifications techniques sans préavis. Les Droits de Conception non-enregistrés et les droits d'auteur de tous les motifs sont la propriété exclusive de Camira Fabrics Limited.

### ES

#### Composición

100% Trevira CS® Poliéster resistente al fuego

#### Ambiental

Certificado de STANDARD 100 By OEKO-TEX®  
Certificado de Indoor Advantage™ Gold  
Tintes no metálicos

#### Ancho

170 cm mínimo

#### Peso

265 g/m<sup>2</sup> ±5% (450 g/lin.m ±5%)

#### Inflamabilidad

EN 1021 - 1 (cigarillo)  
EN 1021 - 2 (cerilla)  
BS 7176 Low Hazard  
DIN 4102 B1  
BS 476 Part 7 Class 1 (Adhered)  
BS 476 Part 6 Class 0 (Adhered)  
EN 13501-1 (SBI) Adhered Class B, s1, d0  
EN 13501-1 (SBI) Un-adhered Class B, s1, d0  
NF P 92-507 M1  
UNI 8456, UNI 9174 & UNI 9177 Classe Uno  
BS 5867-2: Type B Curtains & Drapes  
*Nota: El rendimiento de la inflamabilidad depende de los componentes usados. Nuestros certificados muestran qué substratos se han usado en nuestros tests. Para tests compuestos nuestros clientes deben asegurar si sus muebles cumplen la normativa al uso.*

#### Solidez a la luz

6 (ISO 105 - B02)

#### Solidez al rozamiento

Húmedo: 4, Seco: 4 (ISO 105 - X12)

#### Acústico Propiedades

Acústicamente transparente, gráficos disponibles bajo petición

#### Posibilidad lavado con Lejía

ISO 105 E03 cambio color 4 para un factor de disolución 1:4 solución cloro

#### Limpieza

Uso aspirador regularmente. Limpiar con un trapo usando jabón y agua o producto limpieza para tapicerías. Para una limpieza más profunda usen vapor, lejía, alcohol o limpieza en seco. Se puede lavar a 60°C. Los detalles completos se encuentran en nuestra guía de limpieza y desinfección.

Tenga en cuenta que el rendimiento de la costura depende de la construcción de la costura, además de la aguja y del tipo de rosca. Le recomendamos que se aconsejen para coser la costura.

Las variaciones de lote a lote en la sombra se puede producir dentro de tolerancias comerciales. Nos reservamos el derecho a efectuar modificaciones técnicas sin previo aviso. Los derechos sobre los diseños no registrados y los derechos de autor en todos los diseños son propiedad exclusiva de Camira Fabrics Limited.