

Main Line Flax

A beloved Camira textile, Main Line Flax is made from the best nature has to offer. A blend of pure wool and harvested flax creates this multi-tonal, inherently flame-retardant fabric.

camira



Main Line Flax

www.camirafabrics.com



Alperton
MLF43



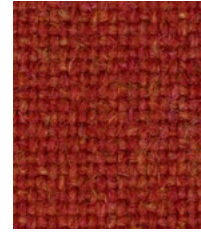
Lambeth
MLF08



Leyton
MLF13



Balham
MLF44



Barking
MLF45



Aldgate
MLF01



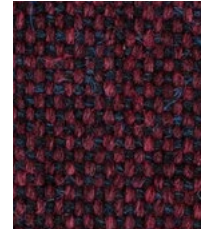
Kilburn
MLF06



Parsons
MLF14



Blackwall
MLF46



Northfields
MLF40



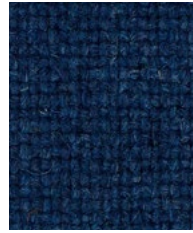
Barbican
MLF03



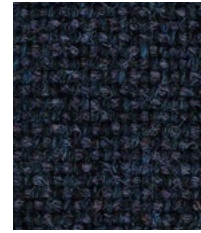
Brixton
MLF47



Chigwell
MLF48



Embankment
MLF50



Tower
MLF36



Waterloo
MLF21



Epping
MLF51



Clapham
MLF49



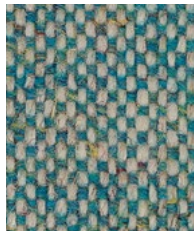
Brompton
MLF35



Victoria
MLF19



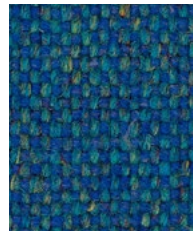
Westminster
MLF22



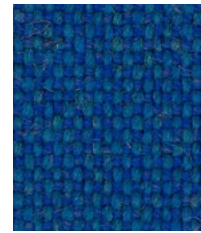
Bayswater
MLF24



Stanmore
MLF37



Pimlico
MLF34



Holborn
MLF05



Newbury
MLF10



Monument
MLF09



Greenwich
MLF52



Bethnal
MLF25



Harrow
MLF54

Photographic fabric scans are not color accurate. Always request actual fabric samples before ordering.



Hornchurch
MLF55



Hampstead
MLF53



Greenford
MLF32



Moorgate
MLF57



Tufnell
MLF18



Farrington
MLF29



Kentish
MLF56



Woodford
MLF67



Goldhawk
MLF31



Tooting
MLF17



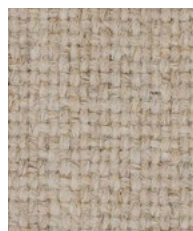
Perivale
MLF59



Stockwell
MLF15



Kensington
MLF07



Upminster
MLF20



Morden
MLF12



Pinner
MLF60



Bank
MLF23



Archway
MLF02



Redbridge
MLF61



Camden
MLF26



Richmond
MLF62



Temple
MLF16



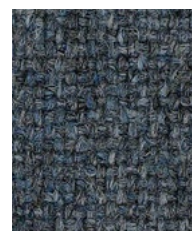
Shadwell
MLF63



Stratford
MLF64



Watford
MLF65

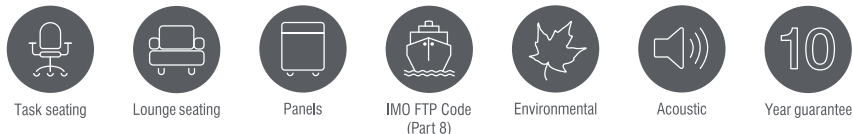


Whitechapel
MLF66



Edgware
MLF28

Main Line Flax - Product information



Main Line Flax meets the ACT voluntary Performance Guidelines and is classified for Heavy Duty Upholstery.

Technical information

EN

Composition

75% Pure New Wool, 25% Flax

Environment

Certified to the EU Ecolabel
 Certified to Indoor Advantage™ Gold
 Environmental Product Declaration - Natural fabric composition
 Non metallic dyestuffs
 Rapidly renewable and compostable
 Made from wool and plant fiber

Width

54 inches minimum

Weight

13 oz/sq yd ±5% (19^{1/4} oz/running yd ±5%)

Abrasion Resistance*

ASTM D4157 Wyzenbeek method, Heavy Duty Upholstery
 Independently certified to ≥100,000 double rubs
 Covered by a full and comprehensive 10 year guarantee (full details available)

Flammability

California Technical Bulletin 117
 NFPA 260 + UFAC Class 1
 BS 7176 Medium Hazard
 ASTM E84 Class 1 or A (Adhered)
 ASTM E84 Class 2 or B (Un-adhered)
 IMO FTP Code (Part 8)
Note: Flammability performance is dependent on components used; full details are listed within our certificates. Customers must ensure their complete furniture meets the necessary standards.

Color Fastness to Light

AATCC-16 (40 hours) Class 4

Color Fastness to Crocking

AATCC-8 (Dry: 4, Wet: 3)

Acoustic Properties

Acoustically transparent, acoustic graphs available upon request.

Cleaning

W/S
 Clean with a water-based cleaning agent or solvent: Depending on the stain, you can use a dry-cleaning solvent, the foam of a mild detergent, or upholstery shampoo.

*Abrasion test results exceeding ACT Performance Guidelines are not an indicator of product lifespan. Multiple factors affect fabric durability and appearance retention. We're confident in the durability of our products so we provide a robust 10 year guarantee (full details available). This product is externally certified, details of which are on our website and available from our customer services team. Batch to batch variations in shade may occur within commercial tolerances. We reserve the right to alter technical specifications without notice. The Unregistered Design Rights and the Copyright in all designs are the exclusive property of Camira Fabrics Limited.

The stated technical and environmental performance of a fabric may be affected by the post treatment applied. Product guarantees for the post treatment of fabrics undertaken by Camira are guaranteed for 5 years.

F

Composition

75% Pure Laine Vierge, 25% Lin

Écologique

Avec le certificat EU Ecolabel
 Certifié à Indoor Advantage™ Gold
 Déclaration environnementale du produit - tissu de composition naturelle
 Rapidement renouvelable et compostable
 Fabriqué avec de la Laine et des fibres originaire de Tiges

Largeur

54 pouces minimum

Poids

13 oz/sq yd ±5% (19^{1/4} oz/rd.lin ±5%)

Résistance à l'abrasion

ASTM D4157 Wyzenbeek method, Heavy Duty Upholstery
 Certificat indépendant ≥100,000 double frottement
 Avec une garantie totale de durabilité de 10 ans
 (renseignements complémentaires disponibles)

Flammabilité

California Technical Bulletin 117
 NFPA 260 + UFAC Class 1
 BS 7176 Medium Hazard
 ASTM E84 Class 1 or A (Adhered)
 ASTM E84 Class 2 or B (Un-adhered)
 IMO FTP Code (Part 8)
Notez: Les performances d'inflammabilité dépendent des composants utilisés; tous les détails sont énumérés dans nos certificats. Les clients doivent s'assurer que leur mobilier complet répond aux normes nécessaires.

Solidité à la Lumière

AATCC-16 (40 heures) Class 4

Solidité à la Crocking

AATCC-8 (Sec: 4, Mouillé: 3)

Propriétés Acoustiques

Acoustiquement transparent, graphiques acoustiques disponibles sur demande.

Nettoyage

W/S
 Nettoyer avec un produit d'entretien à base d'eau: en fonction de la tâche, vous pouvez nettoyer à sec, à l'aide d'un détergent ou bien avec du shampooing pour meubles.

*Les résultats des essais d'abrasion qui dépassent les directives de rendement de l'ACT ne sont pas un indicateur de la durée de vie du produit. Plusieurs facteurs affectent la durabilité du tissu et la rétention de l'apparence. Nous sommes confiants dans la durabilité de nos produits, nous fournissons donc une garantie robuste de 10 ans (détails complets disponibles). Ce produit est certifié en externe, dont les détails sont disponibles sur notre site Web et disponibles auprès de notre service clientèle. Les variations de teinte d'un lot à l'autre peuvent se produire dans les limites des tolérances commerciales. Nous nous réservons le droit de modifier les spécifications techniques sans préavis. Les droits de conception non enregistrés et le droit d'auteur sur tous les dessins sont la propriété exclusive de Camira Fabrics Limited.

Les performances techniques et environnementales d'un tissu peuvent être affectées par le post-traitement appliqué. Les garanties de produit pour le post-traitement des tissus entrepris par Camira sont garanties pendant 5 ans.

ES

Composición

75% Pura Lana Virgen, 25% Lino

Ambiental

Certificado con EU Ecolabel
 Certificado de Indoor Advantage™ Gold
 Declaración Medio Ambiental de Producto – Tejido Composición Natural
 Rapidamente renovable y compostable
 Producido con lana y fibras naturales

Ancho

54 pulgadas mínimo

Peso

13 oz/sq yd ±5% (19^{1/4} oz/lin.y ±5%)

Resistencia a la abrasión

ASTM D4157 Wyzenbeek method, Heavy Duty Upholstery
 independientemente del certificado de ≥100,000 rozamiento doble
 Con garantía de uso 10 años (más información disponible bajo consulta)

Inflamabilidad

California Technical Bulletin 117
 NFPA 260 + UFAC Class 1
 BS 7176 Medium Hazard
 ASTM E84 Class 1 or A (Adhered)
 ASTM E84 Class 2 or B (Un-adhered)
 IMO FTP Code (Part 8)
Note: El rendimiento de la Inflamabilidad depende de los componentes usados; todos los detalles se enumeran en nuestros certificados. Los clientes deben asegurarse de que todos sus muebles cumplan con los estándares necesarios.

Solidez a la Luz

AATCC-16 (40 horas) Class 4

Solidez al Rozamiento

AATCC-8 (Seco: 4, Húmedo: 3)

Acústico Propiedades

Acústicamente transparente, gráficos disponibles bajo petición.

Limpieza

W/S
 Lavar con un producto de limpieza neutro o solvente: en función de la suciedad o mancha, se puede limpiar con un producto de limpieza en seco, espuma templada o producto de limpieza de sofás.

*Los resultados de las pruebas de abrasión que excedan las pautas de la Guía ACT no son un indicador de la vida útil del producto. Multitud de factores afectan la durabilidad y apariencia de los tejidos. Confiamos en la durabilidad de nuestros productos por lo que ofrecemos una garantía robusta de 10 años (detalles completos disponibles). Este producto está certificado externamente, con los detalles disponibles en nuestra web por parte del departamento de atención al cliente. Entre tintados existe la posibilidad de una variación de color siempre dentro de una tolerancia comercial. Nos reservamos el derecho de modificar las especificaciones técnicas sin previo aviso. Los derechos de diseño no registrados y los derechos de autor son propiedad exclusiva de Camira Fabrics Ltd.

El rendimiento técnico y medio Ambiental depende de los componentes usados. Camira ofrece una garantía de 5 años para nuestros tratamientos.

