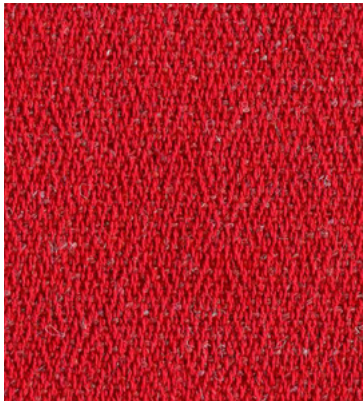
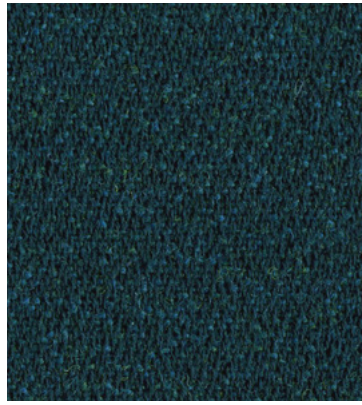


24/7

camira



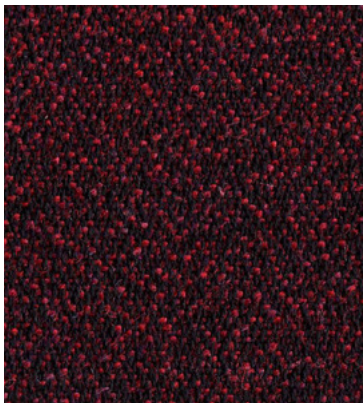
24/7 Flax
Eternity | FYR18



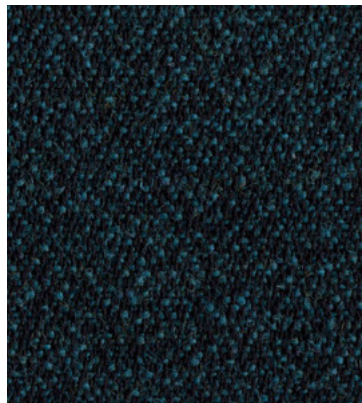
24/7 Flax
Zone | FYR09



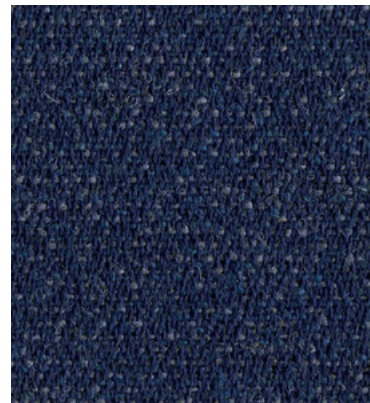
24/7 Flax
Vernal | FYR02



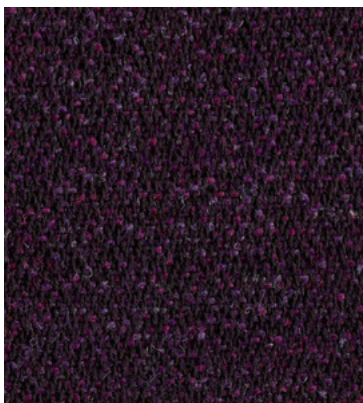
24/7 Flax
Annual | FYR15



24/7 Flax
Future | FYR10



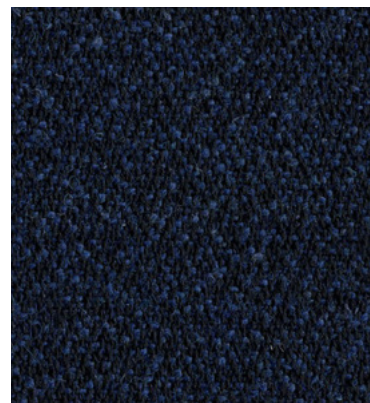
24/7 Flax
Chronology | FYR04



24/7 Flax
Ancient | FYR16

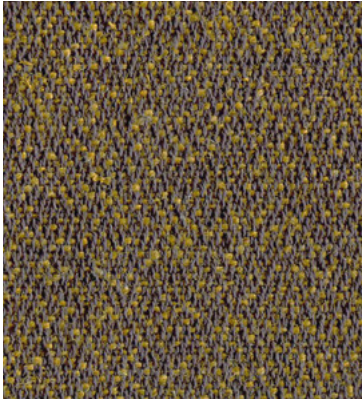


24/7 Flax
Olympiad | FYR05

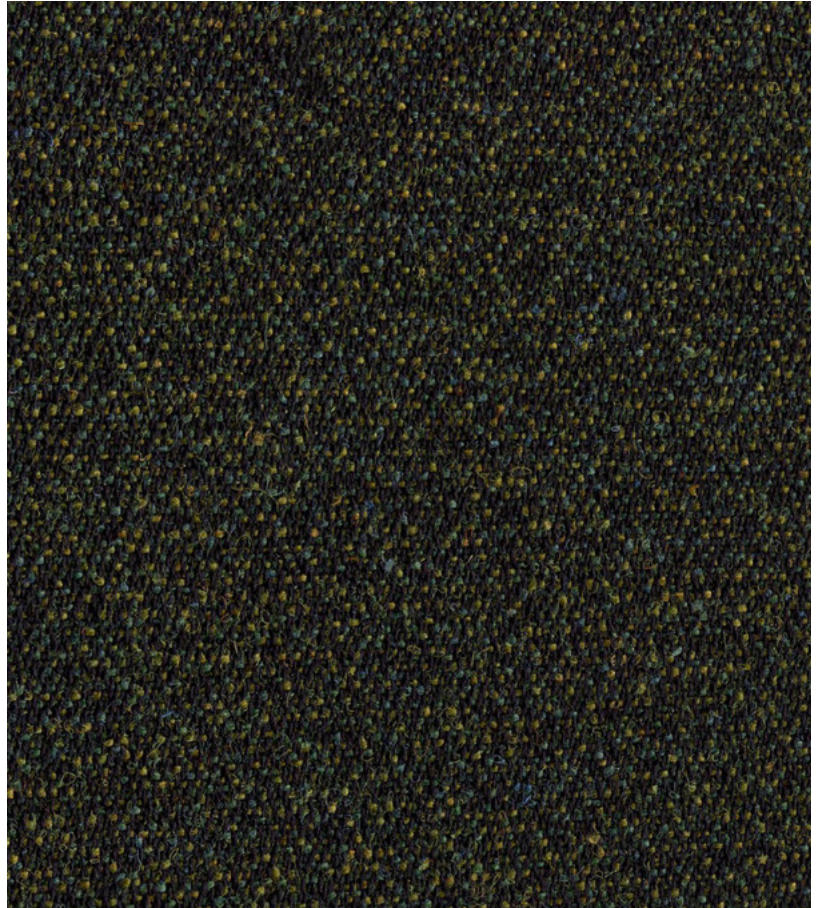


24/7 Flax
Equinox | FYR03

Photographic fabric scans are not colour accurate. Always request actual fabric samples before ordering.



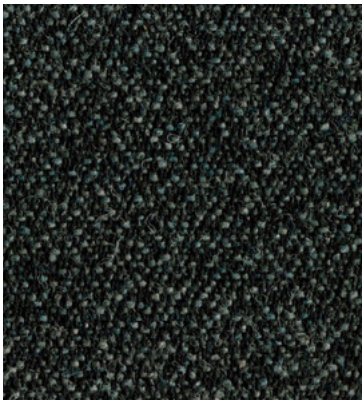
24/7 Flax
Continuance | FYR11



24/7 Flax
Stint | FYR12



24/7 Flax
Shift | FYR17



24/7 Flax
Indiction | FYR06



24/7 Flax
Linearity | FYR20



24/7 Flax
Quarter | FYR19



24/7 Flax
While | FYR21



24/7+
Night | WK012



24/7+
Forever | WK017



Task seating



Soft seating

Cigarette
& Match

Medium Hazard

IMO FTP Code
(Part 8)Year guarantee
24 hour use

Manufactured for performance and designed with style, 24/7 is a fabric for busy spaces that never stop. The tightly woven construction creates a high endurance fabric that achieves optimum strength and robust technical performance, including inherent flame retardancy, making it ideal for heavy duty contract applications such as airport departure lounges, student accommodation and call centres.

There are two fabric variants: FYR code is 24/7 Flax for an improved sustainability profile, while WK code is our original 24/7+ range in its two most popular colourways. Both fabrics provide a sleek, timeless aesthetic, with intriguing texture and colour highlights.



24/7 Flax only



24/7+



24/7 Flax

Technical information

UK

Composition

24/7 Flax FYR code:

54% Polyamide, 35% Wool, 11% Flax

24/7+ WK code:

50% Polyamide, 33% Wool, 10% Flame Retardant Viscose, 7% Viscose

Environment

24/7 Flax FYR code:

Certified to Indoor Advantage™ Gold

Contains wool and bast fibre

Width

140cm minimum

Weight

24/7 Flax FYR code:

390 g/m² ±5% (546 g/lin.m ±5%)

24/7+ WK code:

435g/m² ±5% (610g/lin.m ±5%)

Abrasion Resistance*

Heavy duty / 10 year guarantee

24/7 Flax FYR code:

Independently certified to ≥200,000 Martindale cycles

24/7+ WK code:

Independently certified to ≥400,000 Martindale cycles

Flammability

24/7 Flax FYR & 24/7+ WK codes:

EN 1021 - 1 (cigarette)

EN 1021 - 2 (match)

BS 7176 Low Hazard

BS 5852 Ignition Source 5

BS 7176 Medium Hazard

UNI 9175 Classe 1 IM

IMO FTP Code (Part 8)

24/7 Flax FYR code:

NF D 60-013

Note: Flammability performance is dependent on components used. Our certificates show what substrates have been used in our tests. For composite tests customers must ensure their complete furniture meets the necessary standards.

Light Fastness

5 (ISO 105 - B02)

Fastness to Rubbing

Wet: 4, Dry: 4 (ISO 105 - X12)

Cleaning

Vacuum regularly. Wipe with a damp cloth using a proprietary upholstery shampoo/ soap. For deeper cleaning use steam or professionally dry clean. Full details can be found in our cleaning and disinfection guide.

Please note that seam performance is dependent on seam construction and needle and thread type. We recommend that appropriate sewing advice be taken. Batch to batch variations in shade may occur within commercial tolerances. We reserve the right to alter technical specifications without notice. The Unregistered Design Rights and the Copyright in all designs are the exclusive property of Camira Fabrics Limited.

24/7 Flax FYR code:

*Abrasion testing produces a wide variability of results even from the same test sample. The independent certificate of ≥200,000 cycles is available on our website or from our customer service team. Internally we also specify this product at >200,000 cycles which we believe is realistic for repeatability of testing. Please be aware that abrasion testing alone is not a reliable indicator of the actual wear performance of fabrics. We're so confident in the durability of our products that we provide a robust 10 year guarantee (full details available).

24/7+ WK code:

*Abrasion testing produces a wide variability of results even from the same test sample. The independent certificate of ≥400,000 cycles is available from our customer service team. Please be aware that abrasion testing alone is not a reliable indicator of the actual wear performance of fabrics. We're so confident in the durability of our products that we provide a robust 10 year guarantee (full details available).

D

Zusammensetzung

24/7 Flax FYR code:

54% Polyamid, 35% Schurwolle, 11% Flachs

24/7+ WK code:

50% Polyamid, 33% Wolle, 10% FR Viskose, 7% Viskose

Umweltfreundlich

24/7 Flax FYR code:

Nach Zertifikat Indoor Advantage™ Gold

Enthält Wolle und Bastfasern

Breite

140cm nutzbare Breite

Gewicht

24/7 Flax FYR code:

390 g/m² ±5% (546 g/ldf.m ±5%)

24/7+ WK code:

435g/m² ±5% (610g/ldf.m ±5%)

Scheuerfestigkeit*

Schwerer Objekteinsatz / 10 Jahre Garantie

24/7 Flax FYR code:

Extern zertifiziert mit ≥200,000 Scheuertouren Martindale

24/7+ WK code:

Extern zertifiziert mit ≥400,000 Scheuertouren Martindale

Feuersicherung

24/7 Flax FYR & 24/7+ WK codes:

EN 1021 - 1 (Zigarettestest)

EN 1021 - 2 (Streichholzttest)

BS 7176 Low Hazard

BS 5852 Ignition Source 5

BS 7176 Medium Hazard

UNI 9175 Classe 1 IM

IMO FTP Code (Part 8)

24/7 Flax FYR code:

NF D 60-013

Bemerkung: Die Schwerentflammbarkeit hängt von den verwendeten Komponenten ab. Unsere Zertifikate zeigen auf, welche Substrate bei den Tests verwendet wurden. Bei Verbundtests muss sichergestellt sein, daß das komplette Möbel den entsprechenden Standards entspricht.

Lichtechtheit

5 (ISO 105 - B02)

Reibechtheit

Nass: 4, Trocken: 4 (ISO 105 - X12)

Reinigung

Regelmässig absaugen. Mit einem feuchten Tuch abwischen oder mit einem geeigneten Polstershampoo behandeln. Für eine Grundreinigung bitte Dampf oder professionelle Trockenreinigung verwenden. Weitere Informationen finden Sie in unserem Leitfaden zur Reinigung und Pflege.

Eine optimale Nahtausreissfestigkeit hängt von der Nähfahne, der verwendeten Nadel und dem Näh-Garn ab. Wir empfehlen daher Nähversuche durchzuführen. Handelsübliche Farbabweichungen können auftreten und berechtigen nicht zur Reklamation. Wir behalten uns die Änderung technischer Spezifikationen vor. Die registrierten und nicht registrierten Urheberrechte der Dessinierungen sind ausschliessliches Eigentum der Camira Fabrics Limited.

24/7 Flax FYR code:

*Die Scheuerfestigkeitsprüfung ergibt selbst bei gleichen Testmustern stark abweichende Ergebnisse. Das Zertifikat eines unabhängigen Prüfinstitutes über ≥200,000 Scheuertouren erhalten Sie von unserem Vertriebsinendienst oder auf unserer Webseite. Intern spezifizieren wir auch dieses Produkt mit >200,000 Scheuertouren, die in der Serienfertigung als realistisch angenommen werden. Bitte nehmen Sie zur Kenntnis, dass die Scheuerfestigkeitsprüfung allein keine Aussagekraft über die Langlebigkeit eines Bezugsstoffes hat. Wir sind von der Langlebigkeit unserer Produkte überzeugt und bieten daher 10 Jahre Garantie (Details auf Anfrage).

24/7+ WK code:

*Die Scheuerfestigkeitsprüfung ergibt selbst bei gleichen Testmustern stark abweichende Ergebnisse. Das Zertifikat eines unabhängigen Prüfinstitutes über ≥400,000 Scheuertouren erhalten Sie von unserem Vertriebsinendienst. Bitte nehmen Sie zur Kenntnis, dass die Scheuerfestigkeitsprüfung allein keine Aussagekraft über die Langlebigkeit eines Bezugsstoffes hat. Wir sind von der Langlebigkeit unserer Produkte überzeugt und bieten daher 10 Jahre Garantie (Details auf Anfrage).