

Main Line Flax

A beloved Camira textile, Main Line Flax is made from the best nature has to offer. A blend of pure wool and harvested flax creates this multi-tonal, inherently flame-retardant fabric.

Main Line Flax

www.camirafabrics.com



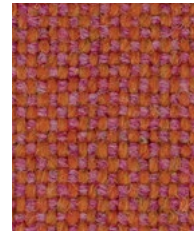
Alperton
MLF43



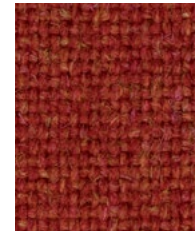
Lambeth
MLF08



Leyton
MLF13



Balham
MLF44



Barking
MLF45



Aldgate
MLF01



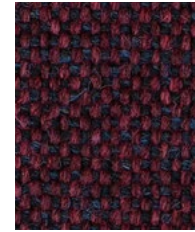
Kilburn
MLF06



Parsons
MLF14



Blackwall
MLF46



Northfields
MLF40



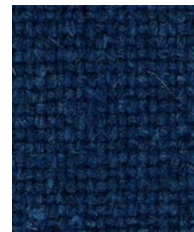
Barbican
MLF03



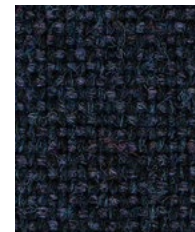
Brixton
MLF47



Chigwell
MLF48



Embankment
MLF50



Tower
MLF36



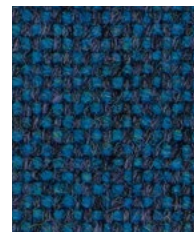
Waterloo
MLF21



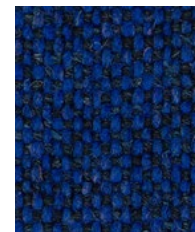
Epping
MLF51



Clapham
MLF49



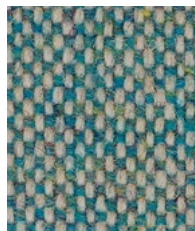
Brompton
MLF35



Victoria
MLF19



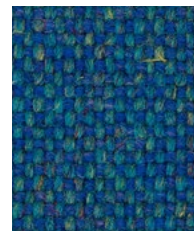
Westminster
MLF22



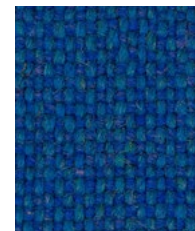
Bayswater
MLF24



Stanmore
MLF37



Pimlico
MLF34



Holborn
MLF05



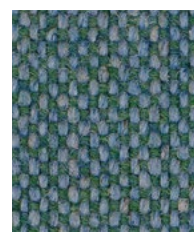
Newbury
MLF10



Monument
MLF09



Greenwich
MLF52



Bethnal
MLF25



Harrow
MLF54

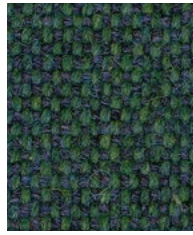
Photographic fabric scans are not colour accurate. Always request actual fabric samples before ordering.



Hornchurch
MLF55



Hampstead
MLF53



Greenford
MLF32



Moorgate
MLF57



Tuffnell
MLF18



Farringdon
MLF29



Kentish
MLF56



Woodford
MLF67



Goldhawk
MLF31



Tooting
MLF17



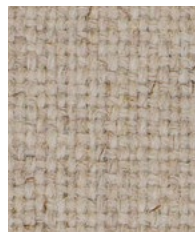
Perivale
MLF59



Stockwell
MLF15



Kensington
MLF07



Upminster
MLF20



Morden
MLF12



Pinner
MLF60



Bank
MLF23



Archway
MLF02



Redbridge
MLF61



Camden
MLF26



Richmond
MLF62



Temple
MLF16



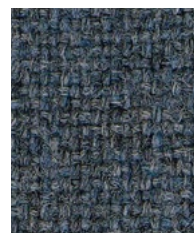
Shadwell
MLF63



Stratford
MLF64



Watford
MLF65



Whitechapel
MLF66



Edgware
MLF28

Main Line Flax - Product information



Technical information

UK

Composition

75% Virgin Wool, 25% Flax

Environment

Certified to the EU Ecolabel
 Certified to Indoor Advantage™ Gold
 Rapidly renewable and compostable
 Made from wool and plant fibre

Width

140 cm minimum

Weight

437g/m² ±5% (612g/lin.m ±5%)

Abrasion Resistance*

Heavy duty / 10 year guarantee. Independently certified to ≥50,000 Martindale cycles

Flammability

EN 1021 - 1 (cigarette)
 EN 1021 - 2 (match)
 BS 7176 Low Hazard
 BS 5852 Ignition Source 5
 BS 7176 Medium Hazard
 NF D 60-013
 ÖNORM B 3825 & A 3800-1
 (58kg/m³ CMHR Foam)
 UNI 9175 Classe 1 IM
 BS 476 Part 7 Class 1 (Adhered)
 EN 13501-1 Adhered Class B, s1 ,d0
 BS 5867-2: Type B Curtains & Drapes
 IMO FTP Code (Part 8)
 The Furniture and Furnishing (Fire Safety) Regulations 1988 (UK domestic cigarette and match)
Note: Flammability performance is dependent on components used; full details are listed within our certificates. Customers must ensure their complete furniture meets the necessary standards.

Light Fastness

4-5 (ISO 105 - B02)

Fastness to Rubbing

Wet: 3, Dry: 4 (ISO 105 - X12)

Acoustic Properties

Acoustically transparent. Acoustic graphs available upon request

Cleaning

Vacuum regularly. Wipe with a damp cloth using a proprietary upholstery shampoo/soap. For deeper cleaning use steam or professionally dry clean. Full details can be found in our cleaning and disinfection guide.

*Results from abrasion testing are highly variable and are therefore not a reliable indicator of the wear performance of the fabric. All independent certification is supported by a 10 year durability guarantee. Internally we specify this product at >35,000 cycles which we believe is realistic for repeatability of testing.

The stated technical and environmental performance of a fabric may be affected by the post treatment applied. Product guarantees for the post treatment of fabrics undertaken by Camira are guaranteed for 5 years.

Please note that seam performance is dependent on seam construction, needle and thread type. We recommend that appropriate sewing advice be taken.

Batch to batch shade variations may occur within commercial tolerances. We reserve the right to alter technical specifications without notice. The Unregistered Design Rights and the Copyright in all designs are the exclusive property of Camira Fabrics Limited.

D

Zusammensetzung

75% Schurwolle, 25% Flachs

Umweltfreundlich

Nach Zertifikat EU Ecolabel
 Nach Zertifikat Indoor Advantage™ Gold
 Schnell erneuerbar und kompostierbar
 Mit Wolle und Pflanzfasern gefertigt

Breite

140 cm nutzbare Breite

Gewicht

437g/m² ±5% (612g/ldf.m ±5%)

Scheuerfestigkeit*

Schwerer Objekteinsatz / 10 Jahre Garantie. Extern zertifiziert mit ≥50,000 Scheuertouren Martindale

Feuersicherung

EN 1021 - 1 (Zigarettestest)
 EN 1021 - 2 (Streichholztest)
 BS 7176 Low Hazard
 BS 5852 Ignition Source 5
 BS 7176 Medium Hazard
 NF D 60-013
 ÖNORM B 3825 & A 3800-1
 (mit 58 kg/m³ CMHR Schaum)
 UNI 9175 Classe 1 IM
 BS 476 Part 7 Class 1 (Adhered)
 EN 13501-1 Adhered Class B, s1 ,d0
 BS 5867-2: Type B Curtains & Drapes
 IMO FTP Code (Part 8)
 The Furniture and Furnishing (Fire Safety) Regulations 1988 (UK Wohnmöbel Zigarettestest und Streichholztest)
Bemerkung: Die Entflammbarkeit hängt von den verwendeten Komponenten ab ; die Details sind in unseren Zertifikaten beschrieben. Der Kunde muss sicherstellen, dass das gesamte Möbelstück die erforderlichen Normen erfüllt.

Lichtechtheit

4-5 (ISO 105 - B02)

Reibechtheit

Nass: 3, Trocken: 4 (ISO 105 - X12)

Akustische Eigenschaften

Akustisch durchlässig. Akustische Messwerte auf Anfrage

Reinigung

Regelmässig absaugen. Mit einem feuchten Tuch abwischen oder mit einem geeigneten Polstershampoo behandeln. Für eine Grundreinigung bitte Dampf oder professionelle Trockenreinigung verwenden. Weitere Informationen finden Sie in unserem Leitfaden zur Reinigung und Pflege.

*Ergebnisse von Scheuerfestigkeitsprüfungen sind variabel und kein zuverlässiger Indikator für die Verschleissleistung des Stoffes. Alle neutralen Zertifizierungen werden durch eine 10-Jahres-Garantie unterstützt. Intern spezifizieren wir dieses Produkt mit >35.000 Scheuertouren, um die Wiederholbarkeit der Testergebnisse zu gewährleisten.

Die angegebene technische und ökologische Eigenschaft eines Stoffes kann durch die nachträgliche Ausrüstung beeinflusst werden. Die Garantie für die nachträgliche Ausrüstung von Stoffen durch Camira, beträgt 5 Jahre.

Bitte beachten Sie, dass die Nahtfestigkeit von der Nahtkonstruktion, der Nadel und dem Fadentyp abhängt. Wir empfehlen, eine entsprechende Näh-Beratung in Anspruch zu nehmen.

Handelsübliche Farbabweichungen von Produktionslosen können auftreten. Wir behalten uns das Recht vor, technische Spezifikationen ohne Vorankündigung zu ändern. Nicht eingetragene Designrechte und das Urheberrecht an allen Designs sind das exklusive Eigentum von Camira Fabrics Limited.

F

Composition

75% Laine Vierge, 25% Lin

Écologique

Avec le certificat EU Ecolabel
 Certifié à Indoor Advantage™ Gold
 Rapidement renouvelable et compostable
 Fabriqué avec de la Laine et des fibres originaire de Tiges

Largeur

140 cm minimum

Poids

437g/m² ±5% (612g/m.l ±5%)

Résistance à l'abrasion*

Usage intense / garantie 10 ans. Certificat indépendant ≥50,000 cycles Martindale

Flammabilité

EN 1021 - 1 (cigarette)
 EN 1021 - 2 (allumette)
 BS 7176 Low Hazard
 BS 5852 Ignition Source 5
 BS 7176 Medium Hazard
 NF D 60-013
 ÖNORM B 3825 & A 3800-1
 (sur 58 kg/m³ CMHR mousse)
 UNI 9175 Classe 1 IM
 BS 476 Part 7 Class 1 (Adhered)
 EN 13501-1 Adhered Class B, s1 ,d0
 BS 5867-2: Type B Curtains & Drapes
 IMO FTP Code (Part 8)
 The Furniture and Furnishing (Fire Safety) Regulations 1988 (UK domicile cigarette et allumette)
Note: Les performances d'inflammabilité dépendent des composants utilisés; tous les détails sont énumérés dans nos certificats. Les clients doivent s'assurer que leur mobilier complet répond aux normes nécessaires.

Solidité à la lumière

4-5 (ISO 105 - B02)

Solidité au Frottement

Mouillé: 3, Sec: 4 (ISO 105 - X12)

Propriétés Acoustiques

Acoustiquement transparent. Graphiques acoustiques disponibles sur demande

Nettoyage

Passez l'aspirateur régulièrement. Essuyez avec un chiffon humide en utilisant un shampooing/ savon pour tissus d'ameublement exclusif. Pour un nettoyage en profondeur, utilisez la vapeur ou un nettoyage à sec professionnel. Vous trouverez tous les détails dans notre guide de nettoyage et de désinfection.

*Les résultats des tests d'abrasion sont très variables et ne sont donc pas un indicateur fiable des performances d'usage du tissu. Toute certification indépendante est soutenue par une garantie de durabilité de 10 ans. En interne, nous spécifions ce produit à >35.000 cycles qui, selon nous, est réaliste pour la répétabilité des tests.

Les performances techniques et environnementales d'un tissu peuvent être affectées par le post-traitement appliqué. Les garanties de produit pour le post-traitement des tissus entrepris par Camira sont garanties pendant 5 ans.

Veillez noter que la performance des coutures dépend de la construction des coutures, du type d'aiguille et de fil. Nous recommandons que des conseils de couture appropriés soient pris.

Des variations de teinte de lot à lot peuvent se produire dans les tolérances commerciales. Nous nous réservons le droit de modifier les spécifications techniques sans préavis. Les droits de conception non enregistrés et le droit d'auteur sur tous les dessins sont la propriété exclusive de Camira Fabrics Limited.

ES

Composición

75% Lana Virgen, 25% Lino

Ambiental

Certificado con EU Ecolabel
 Certificado de Indoor Advantage™ Gold
 Rapidamente renovable y compostable
 Producido con lana y fibras naturales

Ancho

140 cm mínimo

Peso

437g/m² ±5% (612g/lin.m ±5%)

Resistencia a la abrasión*

Garantía de 10 años con uso intenso independientemente del certificado de ≥50,000 Ciclos Martindale

Inflamabilidad

EN 1021 - 1 (cigarillo)
 EN 1021 - 2 (cerilla)
 BS 7176 Low Hazard
 BS 5852 Ignition Source 5
 BS 7176 Medium Hazard
 NF D 60-013
 ÖNORM B 3825 & A 3800-1
 (con CMHR 58 kg/m³ de espuma)
 UNI 9175 Classe 1 IM
 BS 476 Part 7 Class 1 (Adhered)
 EN 13501-1 Adhered Class B, s1 ,d0
 BS 5867-2: Type B Curtains & Drapes
 IMO FTP Code (Part 8)
 The Furniture and Furnishing (Fire Safety) Regulations 1988 (UK doméstico cigarillo y cerilla)
Nota: El rendimiento de la Inflamabilidad depende de los componentes usados; todos los detalles se enumeran en nuestros certificados. Los clientes deben asegurarse de que todos sus muebles cumplan con los estándares necesarios.

Solidez a la luz

4-5 (ISO 105 - B02)

Solidez al rozamiento

Húmedo: 3, Seco: 4 (ISO 105 - X12)

Acústico Propiedades

Acústicamente transparente. Gráficos disponibles bajo petición

Limpieza

Usa aspirador regularmente. Limpiar con un trapo usando jabón y agua o producto limpieza para tapicerías. Para una limpieza más profunda usar vapor o limpieza a seco profesional. Los detalles completos se encuentran en nuestra guía de limpieza y desinfección.

*Los resultados de los tests de abrasion son altamente variables, por lo tanto no son un indicador fiable del rendimiento del desgaste del tejido. Todos los certificados externos dan 10 años de garantía. Internamente especificamos el producto a >35.000 ciclos que entendemos como es el método realista para la repetición de los tests.

El rendimiento técnico y medio Ambiental declarado de un tejido puede verse afectado por el tratamiento que se aplique posteriormente. La garantía de producto que ofrecemos en Camira para los tratamientos de los tejidos es de 5 años.

Tengan en cuenta que el rendimiento de las costuras depende de como se haya hecho la misma. Recomendamos que se sigan los consejos de costura o cosido apropiados.

Entre tintadas existe la posibilidad de una variación de color siempre dentro de una tolerancia comercial. Nos reservamos el derecho de modificar las especificaciones técnicas sin previo aviso. Los derechos de diseño no registrados y los derechos de autor son propiedad exclusiva de Camira Fabrics Limited.

