

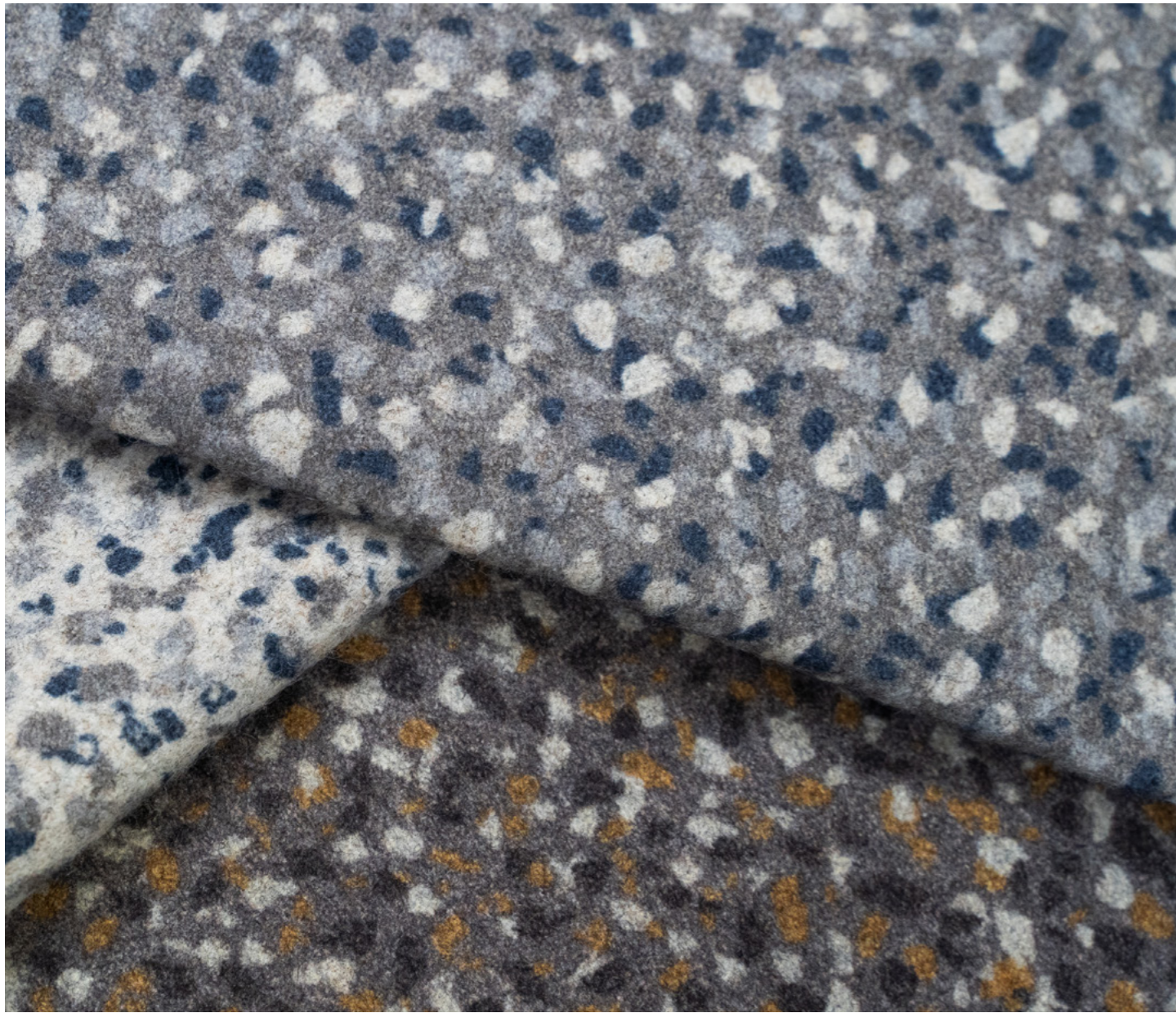
Patternmaker

100% Schurwolle | 4 Designs

camira

Patternmaker wird mithilfe modernster Digitaldrucktechnologie und in Zusammenarbeit mit der renommierten Textildesignerin Kate Lawrie hergestellt. Die vier zeitlosen Designs der Kollektion – Crosshatch, Dot Dash, Hula und Speckle – werden auf unserem Filz aus Schurwolle zum Leben erweckt. Als Kombination aus Nachhaltigkeit und Stil verbindet Patternmaker satte und warme neutrale Farben mit kühlen Tönen in Schieferblau. Der Stoff bereichert Räume in Hotellerie und Gastronomie sowie in gewerblichen und privaten Umgebungen mit seinen Mustern und seiner Persönlichkeit.





Oben:
Speckle
PMS07, PMS08, PMS10

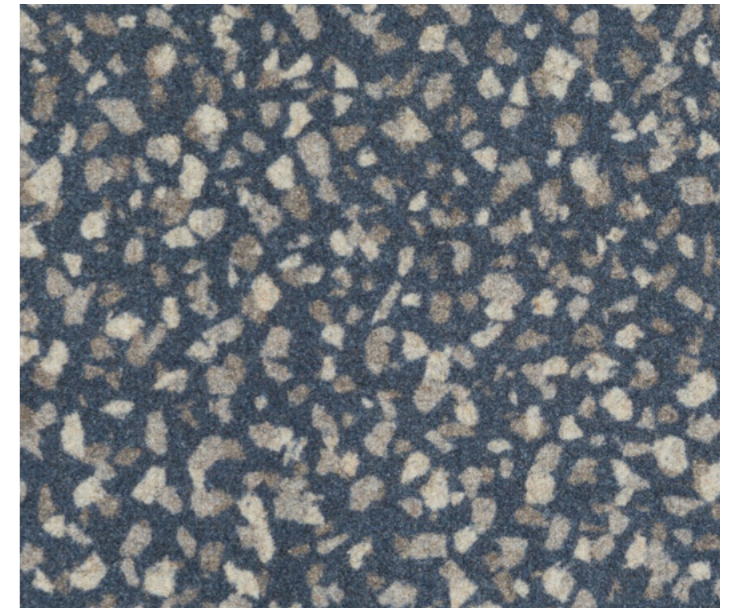
Rechts:
Pattern Repeat
Speckle, PMS10



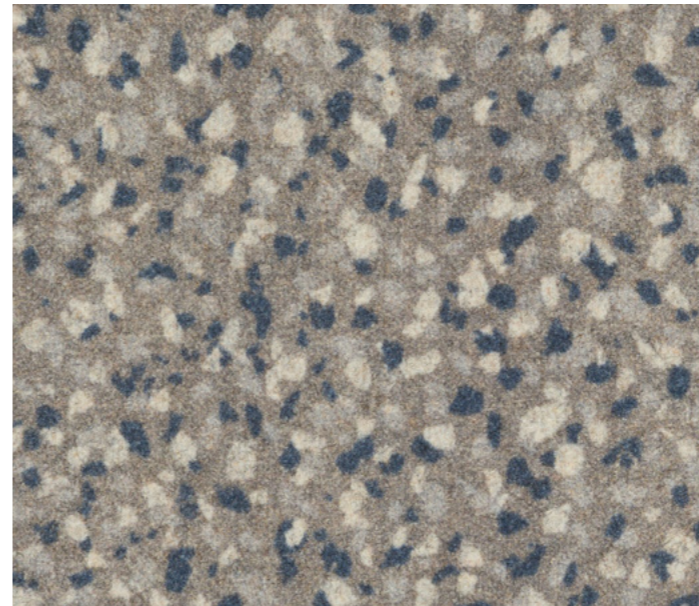
Blazer
Newcastle, CUZ1W



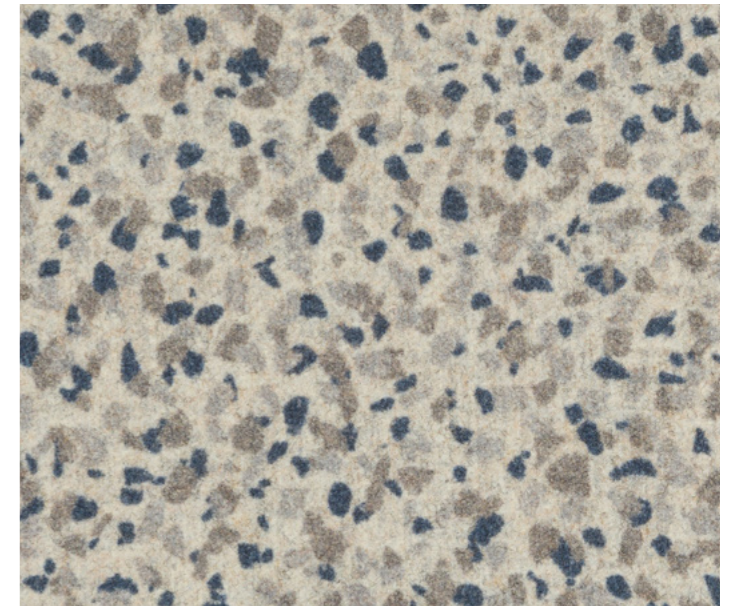
Blazer
Dartmouth, CUZ2Q



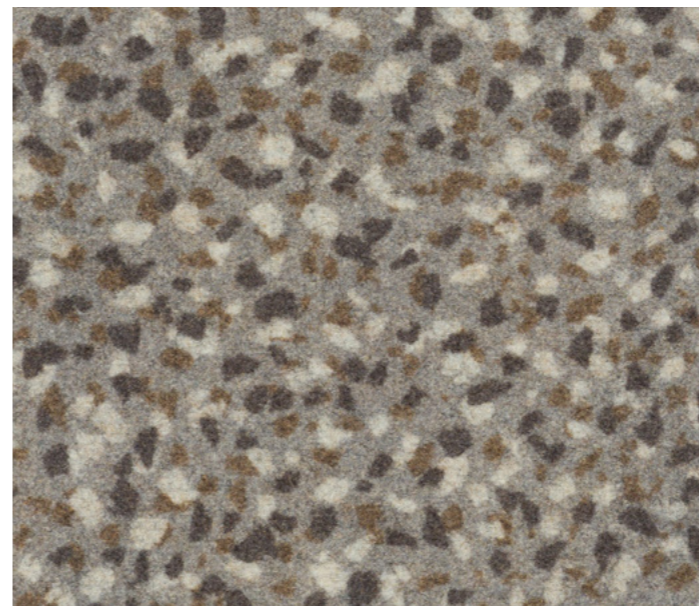
Speckle
PMS09



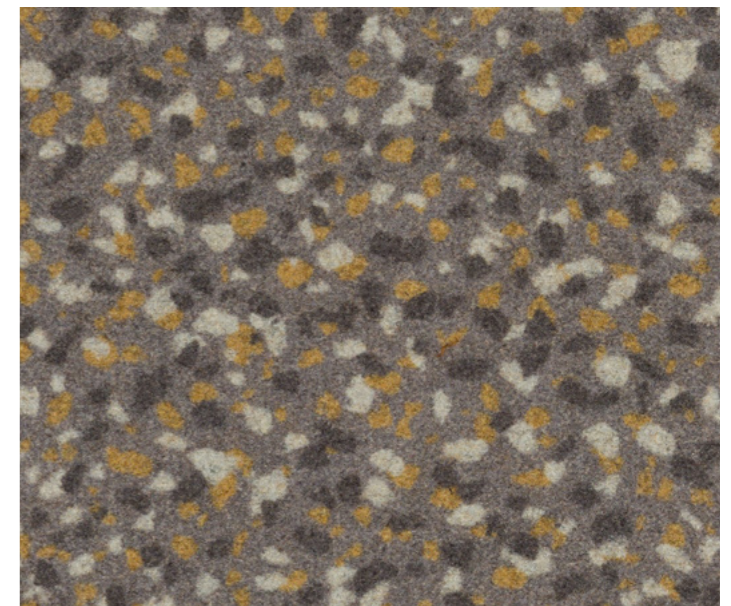
Speckle
PMS08



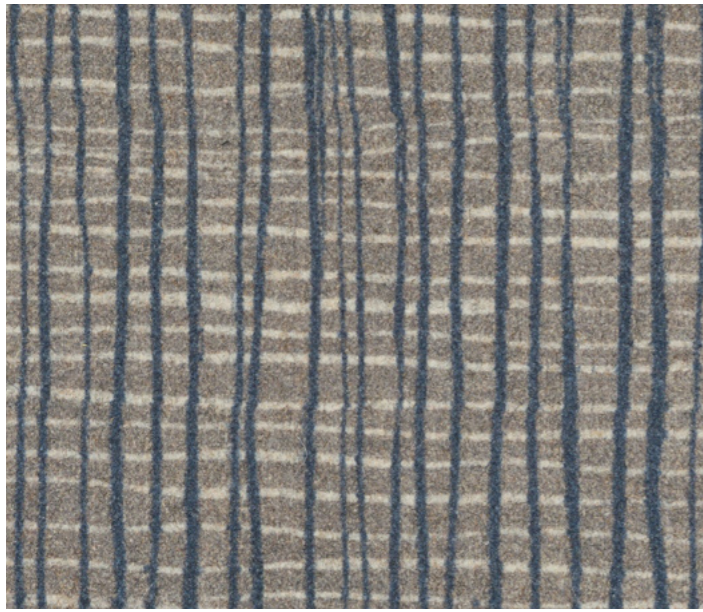
Speckle
PMS07



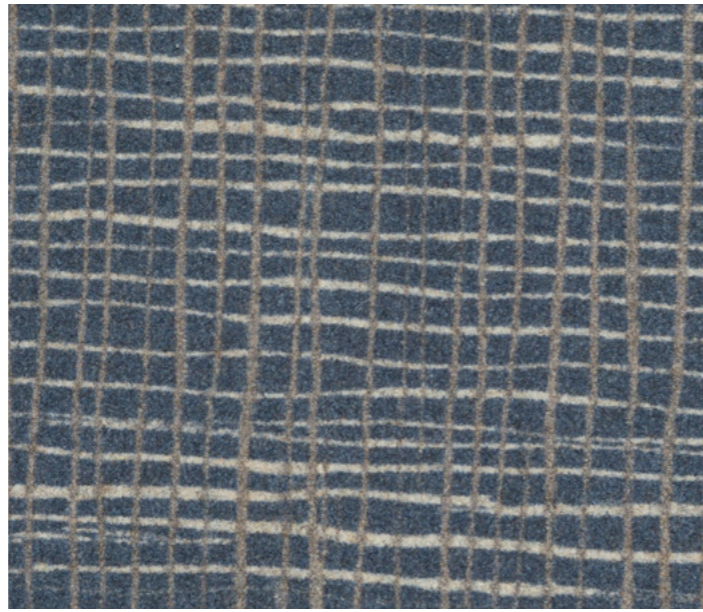
Speckle
PMS11



Speckle
PMS10



Crosshatch
PMC08



Crosshatch
PMC09



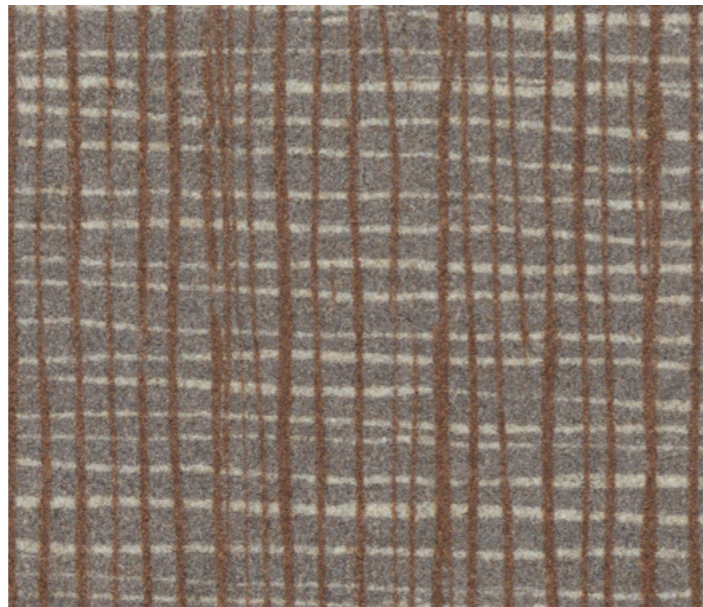
Blazer
Trevelyan, CUZ31



Blazer
Surrey, CUZ1E



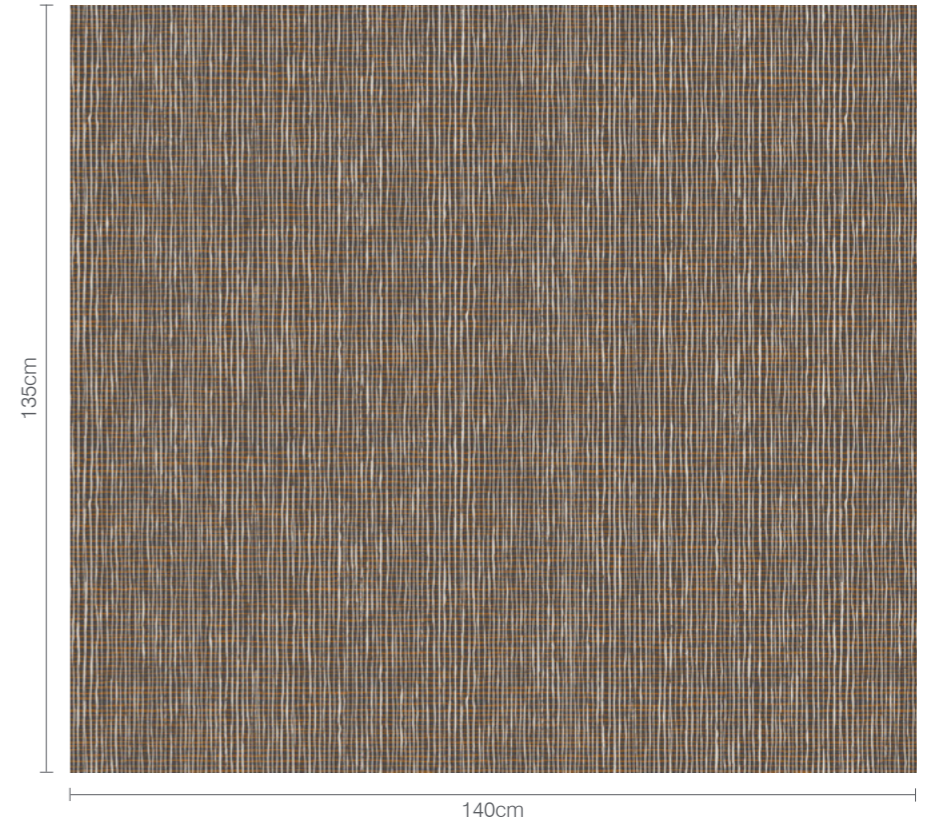
Crosshatch
PMC11



Crosshatch
PMC10

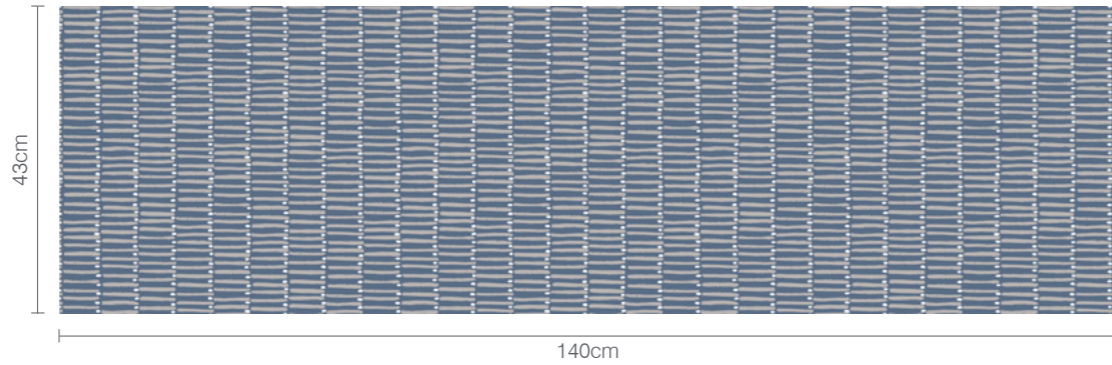
Unten:
Crosshatch
PMC08, PMC09, PMC10, PMC11

Rechts:
Pattern Repeat
Crosshatch, PMC11



Unten:
Dot Dash
PMD09, PMD11

Rechts:
Pattern Repeat
Dot Dash, PMD07



Dot Dash
PMD07



Dot Dash
PMD08



Dot Dash
PMD09



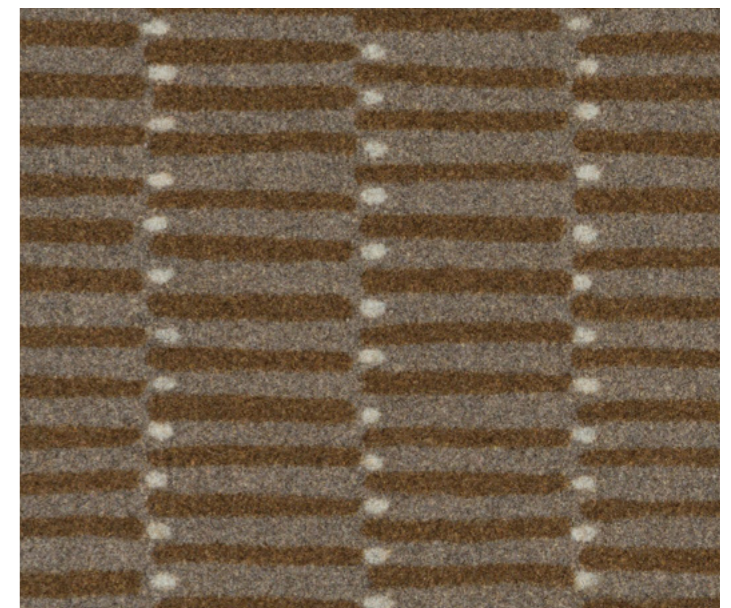
Dot Dash
PMD10



Blazer
Aberlour, CUZ1J



Blazer
Dartmouth, CUZ2Q



Dot Dash
PMD11



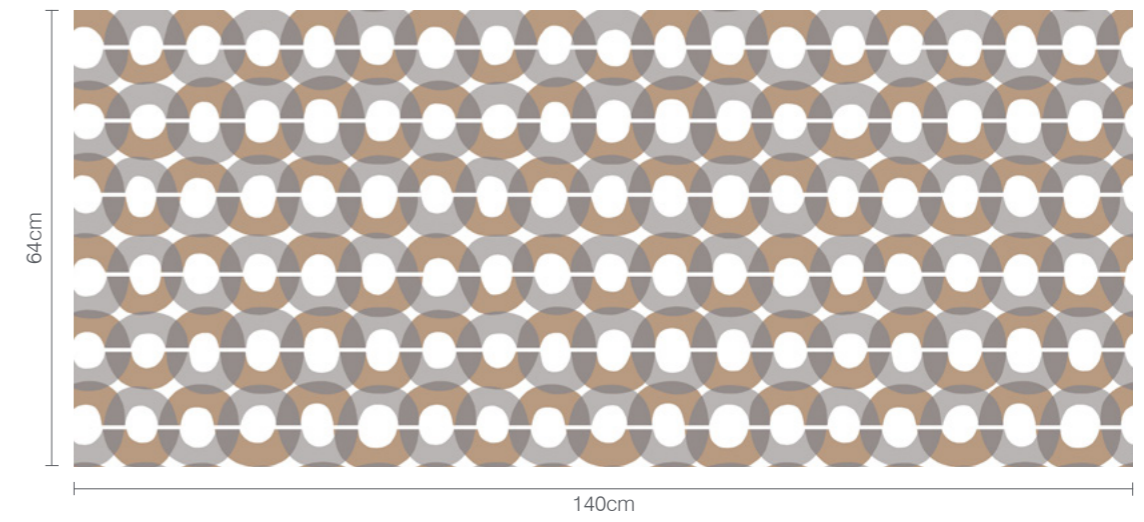
Hula
PMH04



Hula
PMH05

Oben:
Hula
PMH04, PMH05

Rechts:
Pattern Repeat
Hula, PMH05



Lynn Kingdon und Kate Lawrie im Gespräch

Lynn Kingdon, Camira Head of Creative, und die Textilkünstlerin und Designerin Kate Lawrie haben im Tandem gearbeitet, um das Beste aus Stoffdesign und Digitaldruck in Patternmaker zu vereinen. Klicken Sie auf die Schaltfläche unten, und hören Sie ein Gespräch der beiden – dabei geht es um die Designthemen, die die vier Muster inspiriert haben und darum, wie diese durch Innovationen im Digitaldruck auf Wolle umgesetzt wurden.

[▶ Hier anschauen](#)



Patternmaker



Task seating



Soft seating



Panels



Cigarette & Match



IMO FTP Code



Acoustic



Year guarantee

With Treatment



Curtains



Medium Hazard

Technical Information - Q217

Zusammensetzung

100% Virgin Wool

Umweltfreundlich

Nach Zertifikat EU Ecolabel

Nach Zertifikat Indoor Advantage™ Gold

Breite

140 cm nutzbare Breite

Gewicht

460 g/m² ±5% (644 g/lfd.m ±5%)

Pattern Repeat

PMC: Breite: 140 cm, Länge: 135 cm ±5%

PMD: Breite: 140 cm, Länge: 43 cm ±5%

PMH: Breite: 140 cm, Länge: 64 cm ±5%

PMS: Breite: 140 cm, Länge: 78.5 cm ±5%

Scheuerfestigkeit*

Schwerer Objekteinsatz / 5 Jahre Garantie

Extern zertifiziert mit ≥45,000 Scheuertouren Martindale

Lichtechtheit

5 (ISO 105 - B02)

Reibechtheit

Nass: 4, Trocken: 4 (ISO 105 - X12)

Akustische Eigenschaften

Akustisch durchlässig. Akustische Messwerte auf Anfrage.

Reinigung

Regelmässig absaugen. Mit einem feuchten Tuch abwischen oder mit einem geeigneten Polstershampoo behandeln.

Für eine Grundreinigung bitte Dampf oder professionelle Trockenreinigung verwenden. Weitere Informationen finden Sie in unserem Leitfaden zur Reinigung und Pflege.

Feuersicherung

EN 1021 - 1 (Zigarettentest)

EN 1021 - 2 (Streichholztest)

BS 7176 Low Hazard

NF D 60-013

ÖNORM B 3825 & A 3800-1 (mit CMHR 58kg/m³ Schaum)

UNI 9175 Classe 1 IM

EN 13501-1 Adhered Class C, s1, d0

IMO FTP Code (Part 8)

The Furniture and Furnishing (Fire Safety) Regulations 1988

(UK Wohnmöbel Zigarettentest und Streichholztest)

California Technical Bulletin 117

NFPA 260 + UFAC Class 1

ASTM E84 Class 1 or A (Adhered)

ASTM E84 Class 2 or B (Un-adhered)

Mit NitroPhlam365:

BS 5852 Ignition Source 5

BS 7176 Medium Hazard

Mit FR (Z) ausgerüstet:

EN 13501-1 Adhered Class B, s1, d0

Mit FR (Gorts) ausgerüstet:

BS 5867-2: Type B Curtains & Drapes

IMO FTP Code (Part 7)

ASTM E84 Class 1 or A (Un-adhered)

NFPA 701

Bemerkung: Die Schwerentflammbarkeit hängt von den verwendeten Komponenten ab. Unsere Zertifikate zeigen auf, welche Substrate bei den Tests verwendet wurden. Bei Verbundtests muss sichergestellt sein, daß das komplette Möbel den entsprechenden Standards entspricht.

*Die Scheuerfestigkeitsprüfung ergibt selbst bei gleichen Testmustern stark abweichende Ergebnisse. Das Zertifikat eines unabhängigen Prüfinstitutes über ≥45,000 Scheuertouren erhalten Sie von unserem Vertriebsdienst oder auf unserer Webseite. Intern spezifizieren wir auch dieses Produkt mit >20,000 Scheuertouren, die in der Serienfertigung als realistisch angenommen werden. Bitte nehmen Sie zur Kenntnis, dass die Scheuerfestigkeitsprüfung allein keine Aussagekraft über die Langlebigkeit eines Bezugsstoffes hat. Wir sind von der Langlebigkeit unserer Produkte überzeugt und bieten daher 5 Jahre Garantie (Details auf Anfrage). Eine optimale Nahtausreisfestigkeit hängt von der Nahtfahne, der verwendeten Nadel und dem Näh-Garn ab. Wir empfehlen daher Nähversuche durchzuführen. Handelsübliche Farbabweichungen können auftreten und berechtigen nicht zur Reklamation. Wir behalten uns die Änderung technischer Spezifikationen vor. Die registrierten und nicht registrierten Urheberrechte der Dessinierungen sind ausschliessliches Eigentum der Camira Fabrics Limited.

www.camirafabrics.com



Renewable
Pure New Wool



Scan for technical specification in English
Scanner pour la spécification en français
Escaneen para obtener las especificaciones en español

HPMC HPMH HPMH HPMS (TSR3)





camira

www.camirafabrics.com