

Regent

A modern approach to velvet, Regent effortlessly combines glamor with practicality. The velvet pile has a beautiful matt finish and brings contemporary luxury to any space. Blending rich, regal aesthetics with a softness that belies its high durability, Regent is infinitely versatile.

camira



Alhambra
REG01



Wyndhams
REG11



Claridges
REG12



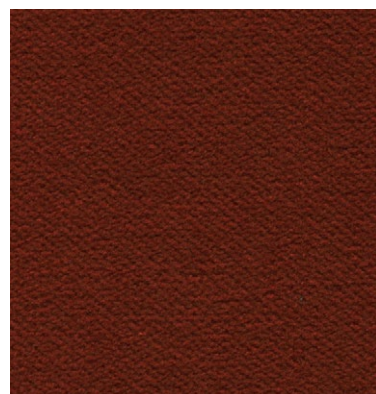
Winter Gardens
REG02



Grand
REG07



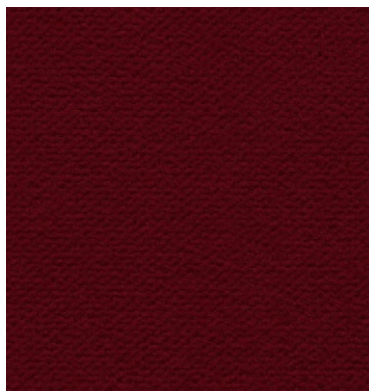
Adelphi
REG04



Minack
REG08



Carnegie
REG03



Drury Lane
REG05

Photographic fabric scans are not color accurate. Always request actual fabric samples before ordering.



Novella
REG09



Majestic
REG20



Savoy
REG10



Orchestra
REG18



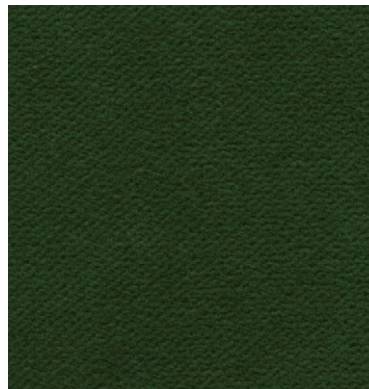
Opera
REG14



Recital
REG19



Bloomsbury
REG15



Lyceum
REG16

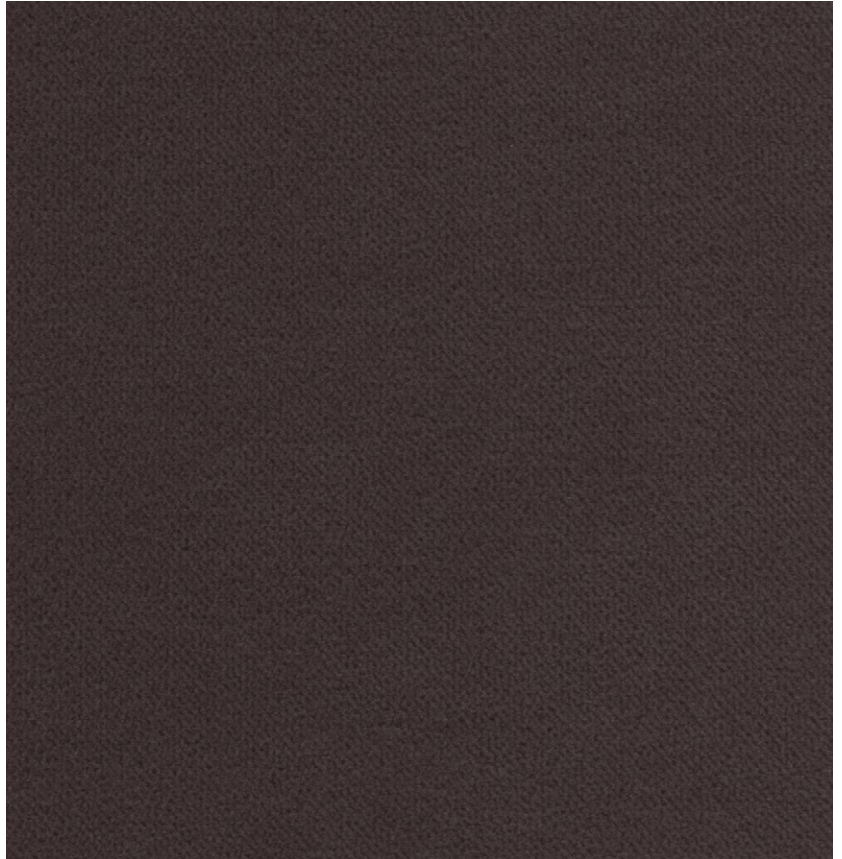


Broadhurst
REG22

Photographic fabric scans are not color accurate. Always request actual fabric samples before ordering.



Marquis
REG23



Ambassador
REG26



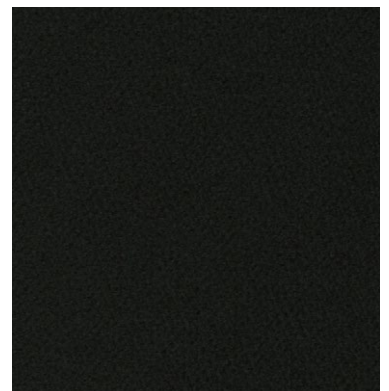
Belfrey
REG24



Belgrade
REG28



Belasco
REG25



Conservatoire
REG29

Regent - Product information



Task seating



Lounge seating



Panels



Drapery



Bleach cleanable



Year guarantee



Regent meets the ACT voluntary Performance Guidelines and is classified for Heavy Duty Upholstery.

Technical information

EN

Composition

100% Flame Retardant Polyester

Width

54 inches minimum

Weight

11^{3/4} oz/sq yd ±5% (17^{3/4} oz/running yd ±5%)

Abrasion Resistance*

ASTM D4157 Wyzenbeek method.

Heavy Duty Upholstery independently certified to ≥50,000 double rubs.

Covered by a full and comprehensive 5 year guarantee (full details available)

Flammability

California Technical Bulletin 117

BS 7176 Medium Hazard

ASTM E84 Class 1 or A (Adhered)

ASTM E84 Class 1 or A (Un-adhered)

NFPA 701

Note: Flammability performance is dependent on components used; full details are listed within our certificates. Customers must ensure their complete furniture meets the necessary standards.

Color Fastness to Light

AATCC-16 (60 hours) Class 4

Color Fastness to Crocking

AATCC-8 (Dry: 4, Wet: 3)

Bleach Cleanable

ISO 105 E03 color change 4 for dilution factor 1:4 chlorine solution

Cleaning

W/S

Vacuum regularly. Wipe with a damp cloth using a proprietary upholstery shampoo/soap. For deeper cleaning use steam, bleach or professionally dry clean. Full details can be found in our cleaning and disinfection guide.

*Abrasion test results exceeding ACT Performance Guidelines are not an indicator of product lifespan. Multiple factors affect fabric durability and appearance retention. We're confident in the durability of our products so we provide a robust 10 year guarantee (full details available). This product is externally certified, details of which are on our website and available from our customer services team. Batch to batch variations in shade may occur within commercial tolerances. We reserve the right to alter technical specifications without notice. The Unregistered Design Rights and the Copyright in all designs are the exclusive property of Camira Fabrics Limited.

The stated technical and environmental performance of a fabric may be affected by the post treatment applied. Product guarantees for the post treatment of fabrics undertaken by Camira are guaranteed for 5 years.

F

Composition

100% Polyester retardateur de flamme

Largeur

54 pouces minimum

Poids

11^{3/4} oz/sq yd ±5% (17^{3/4} oz/rd.lin ±5%)

Résistance à l'abrasion*

ASTM D4157-13 Wyzenbeek method.

Usage intense certifié indépendant ≥50,000 double rubs.

Avec une garantie totale de durabilité de 5 ans (renseignements complémentaires disponibles)

Flammabilité

California Technical Bulletin 117

BS 7176 Medium Hazard

ASTM E84 Class 1 or A (Adhered)

ASTM E84 Class 1 or A (Un-adhered)

NFPA 701

Notez: Les performances d'inflammabilité dépendent des composants utilisés; tous les détails sont énumérés dans nos certificats. Les clients doivent s'assurer que leur mobilier complet répond aux normes nécessaires.

Solidité à la Lumière

AATCC-16 (60 heures) Class 4

Solidité à la Crocquage

AATCC-8 (Sec: 4, Mouillé: 3)

Nettoyable au javel

ISO 105 E03 changement de couleur 4 pour le facteur de dilution 1: 4 solution de chlore

Nettoyage

W/S

Passez l'aspirateur régulièrement. Essayez avec un chiffon humide en utilisant un shampooing / savon pour tissus d'ameublement exclusif. Pour un nettoyage en profondeur, utilisez la vapeur, javel ou un nettoyage à sec professionnel. Vous trouverez tous les détails dans notre guide de nettoyage et de désinfection.

*Les résultats des essais d'abrasion qui dépassent les directives de rendement de l'ACT ne sont pas un indicateur de la durée de vie du produit. Plusieurs facteurs affectent la durabilité du tissu et la rétention de l'apparence. Nous sommes confiants dans la durabilité de nos produits, nous fournissons donc une garantie robuste de 10 ans (détails complets disponibles). Ce produit est certifié en externe, dont les détails sont disponibles sur notre site Web et disponibles auprès de notre service clientèle. Les variations de teinte d'un lot à l'autre peuvent se produire dans les limites des tolérances commerciales. Nous nous réservons le droit de modifier les spécifications techniques sans préavis. Les droits de conception non enregistrés et le droit d'auteur sur tous les dessins sont la propriété exclusive de Camira Fabrics Limited.

Les performances techniques et environnementales d'un tissu peuvent être affectées par le post-traitement appliqué. Les garanties de produit pour le post-traitement des tissus entrepris par Camira sont garanties pendant 5 ans.

ES

Composición

100% Poliéster resistente al fuego

Ancho

54 pulgadas mínimo

Peso

11^{3/4} oz/sq yd ±5% (17^{3/4} oz/lin.y ±5%)

Resistencia a la abrasión*

ASTM D4157-13 Wyzenbeek method.

Uso intenso, certificado independientemente a ≥50,000 double rubs.

Con garantía total de uso 5 años (más información disponible bajo consulta)

Inflamabilidad

California Technical Bulletin 117

BS 7176 Medium Hazard

ASTM E84 Class 1 or A (Adhered)

ASTM E84 Class 1 or A (Un-adhered)

NFPA 701

Nota: El rendimiento de la Inflamabilidad depende de los componentes usados; todos los detalles se enumeran en nuestros certificados. Los clientes deben asegurarse de que todos sus muebles cumplan con los estándares necesarios.

Solidez a la Luz

AATCC-16 (60 horas) Class 4

Solidez al Rozamiento

AATCC-8 (Seco: 4, Húmedo: 3)

Posibilidad lavado con Lejía

ISO 105 E03 cambio color 4 para un factor de disolución 1:4 solución cloro

Limpieza

W/S

Uso aspirador regularmente. Limpiar con un trapo usando jabón y agua o producto limpieza para tapicerías. Para una limpieza más profunda usen vapor, lejía o limpieza en seco. Los detalles completos se encuentran en nuestra guía de limpieza y desinfección.

*Los resultados de las pruebas de abrasión que excedan las pautas de la Guía ACT no son un indicador de la vida útil del producto. Multitud de factores afectan la durabilidad y apariencia de los tejidos. Confiamos en la durabilidad de nuestros productos por lo que ofrecemos una garantía robusta de 10 años (detalles completos disponibles). Este producto está certificado externamente, con los detalles disponibles en nuestra web por parte del departamento de atención al cliente. Entre tintadas existe la posibilidad de una variación de color siempre dentro de una tolerancia comercial. Nos reservamos el derecho de modificar las especificaciones técnicas sin previo aviso. Los derechos de diseño no registrados y los derechos de autor son propiedad exclusiva de Camira Fabrics Ltd.

El rendimiento técnico y medio Ambiental depende de los componentes usados. Camira ofrece una garantía de 5 años para nuestros tratamientos.