

Patternmaker

Using state-of-the-art digital printing technology and created in collaboration with renowned textile designer, Kate Lawrie, Patternmaker's four contemporary designs, Crosshatch, Dot Dash, Hula and Speckle, are brought to life on our 100% pure new wool felted fabric. Blending sustainability with style, Patternmaker injects pattern and personality into hospitality, commercial and residential interiors.

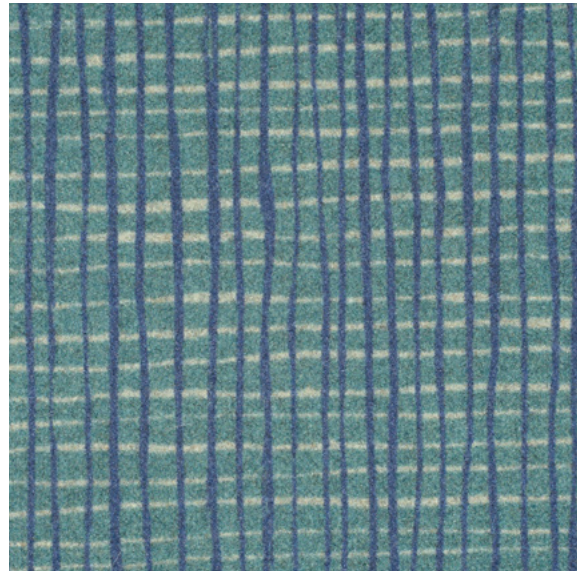
camira



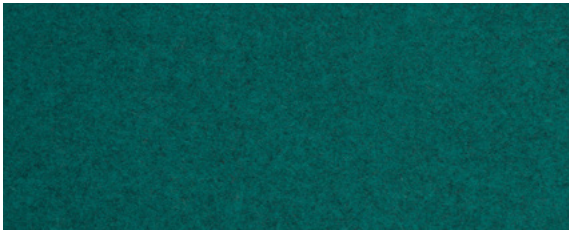
**Renewable
Pure New Wool**



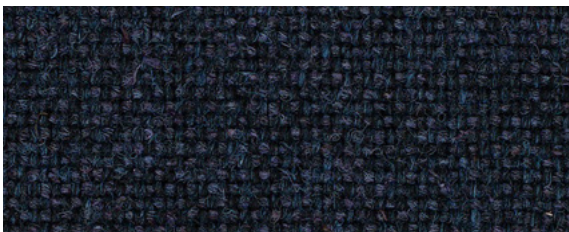
Dot Dash
PMD12



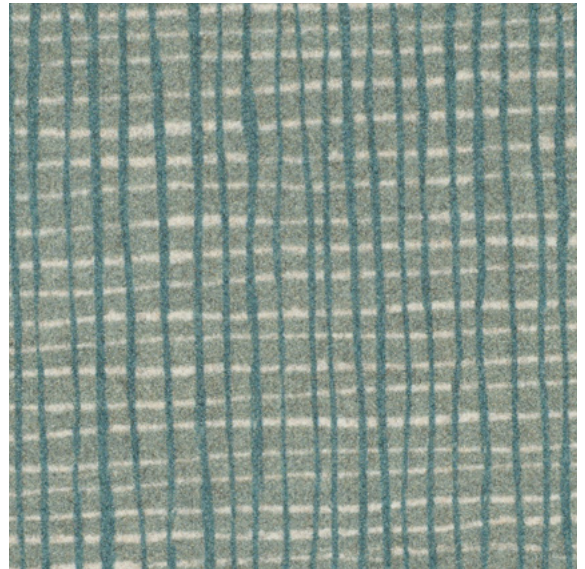
Crosshatch
PMC14



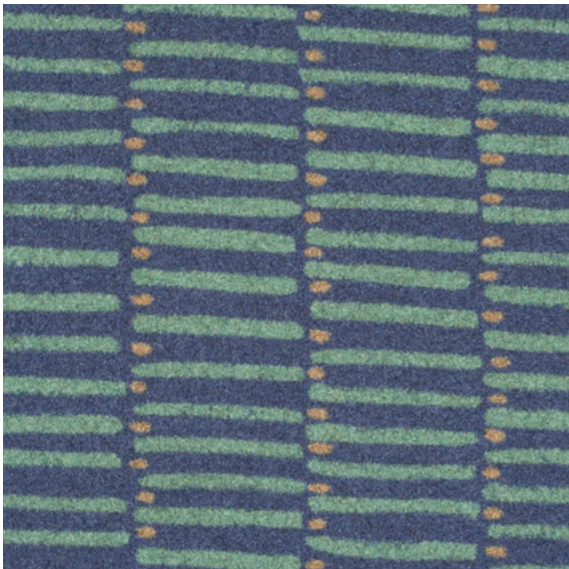
Blazer
Bodmin, CUZ4F



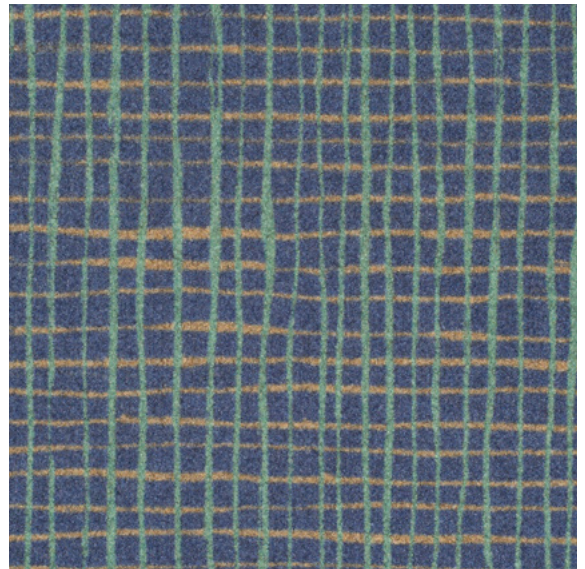
Main Line Flax
Tower, MLF36



Crosshatch
PMC15



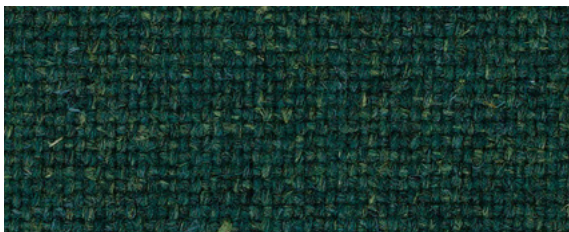
Dot Dash
PMD13



Crosshatch
PMC13



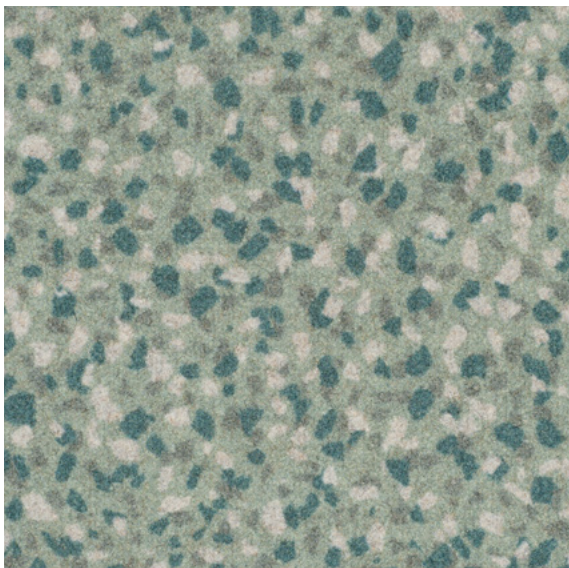
Hula
PMH07



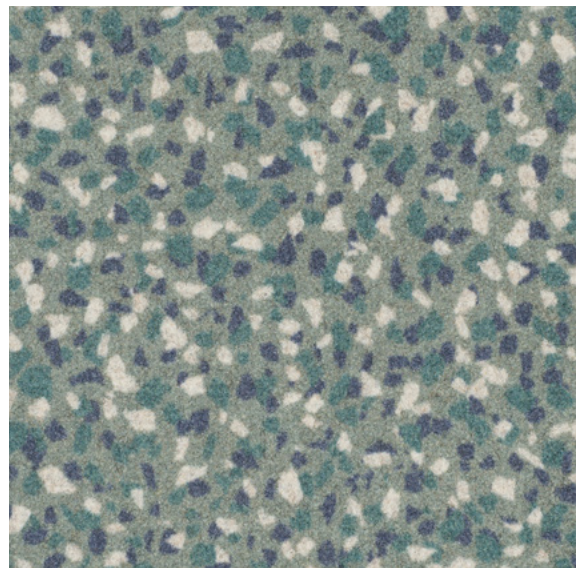
Main Line Flax
Hornchurch, MLF55



Blazer
Moray, CUZ4K



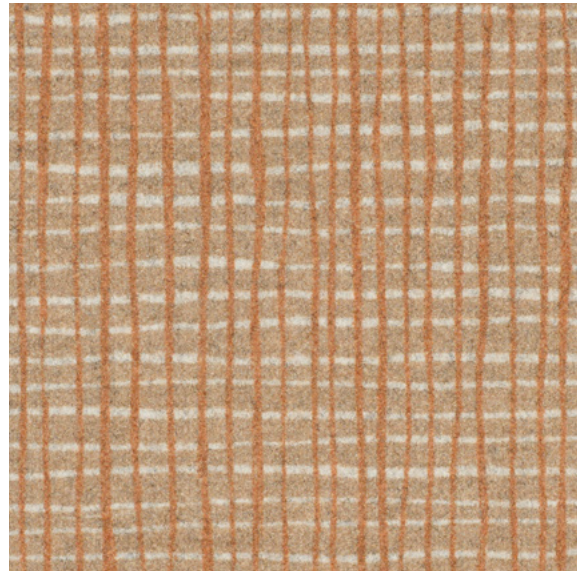
Speckle
PMS12



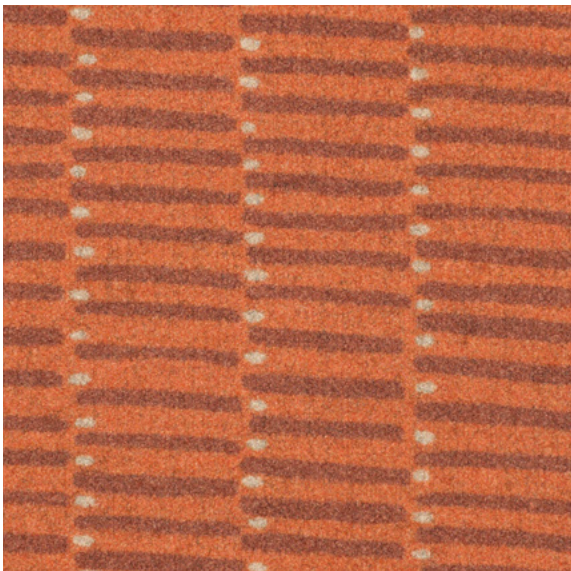
Speckle
PMS13



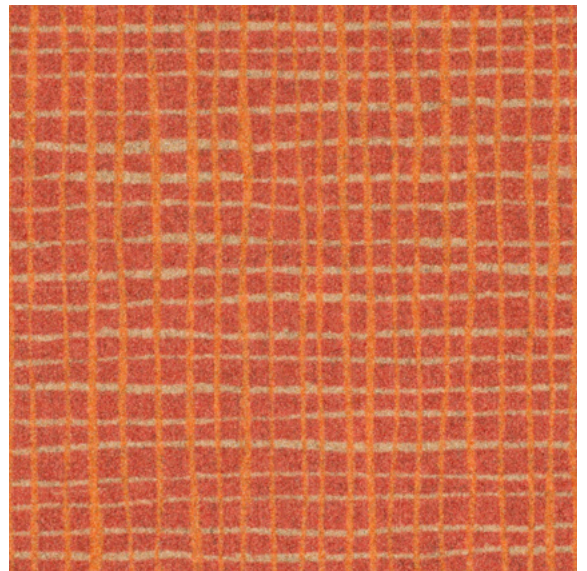
Dot Dash
PMD15



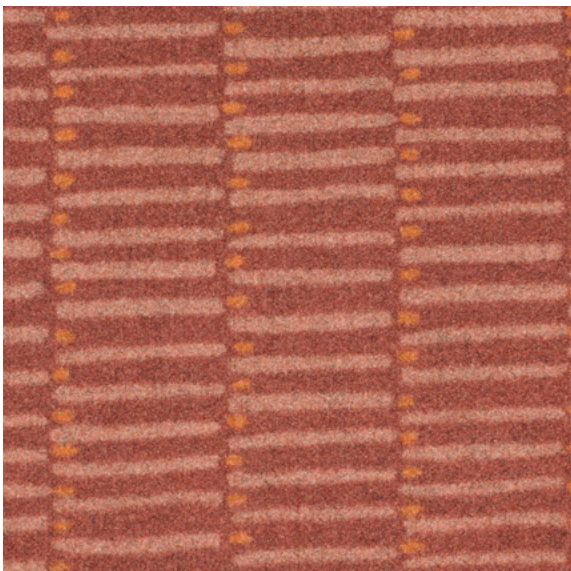
Crosshatch
PMC18



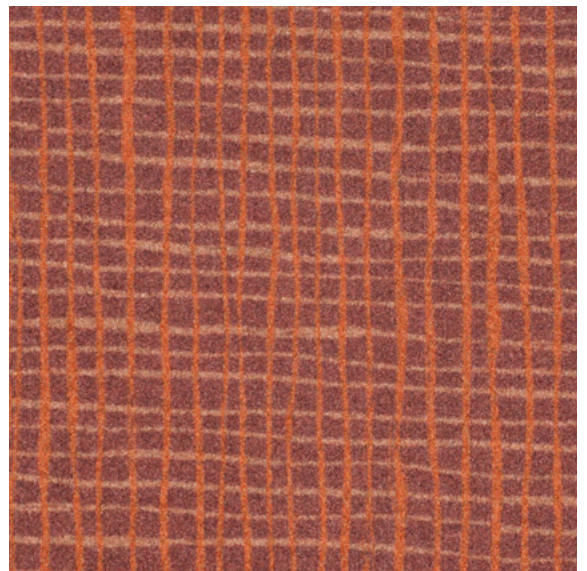
Dot Dash
PMD16



Crosshatch
PMC17



Dot Dash
PMD14

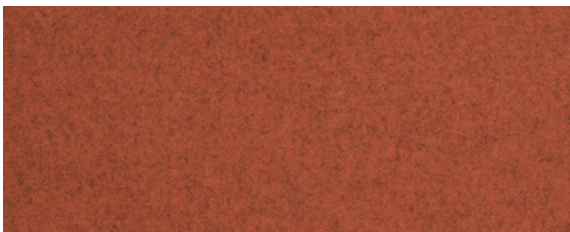


Crosshatch
PMC16

Photographic fabric scans are not colour accurate. Always request actual fabric samples before ordering.



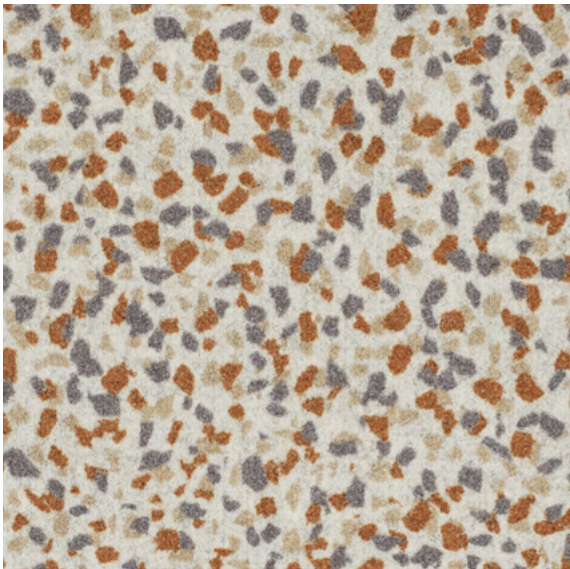
Hula
PMH08



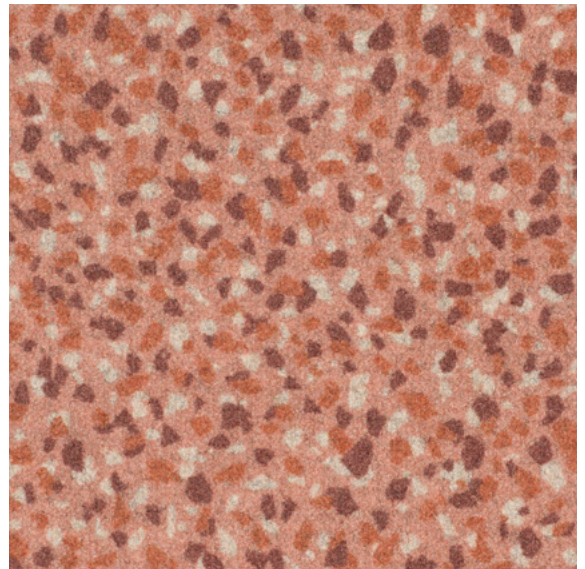
Blazer
Warwick, CUZ4L



Main Line Flax
Morden, MLF12



Speckle
PMS14



Speckle
PMS15



Dot Dash
PMD10



Crosshatch
PMC12



Blazer
Surrey, CUZ1E



Crosshatch
PMC11



Main Line Flax
Bank, MLF23



Dot Dash
PMD11



Crosshatch
PMC10



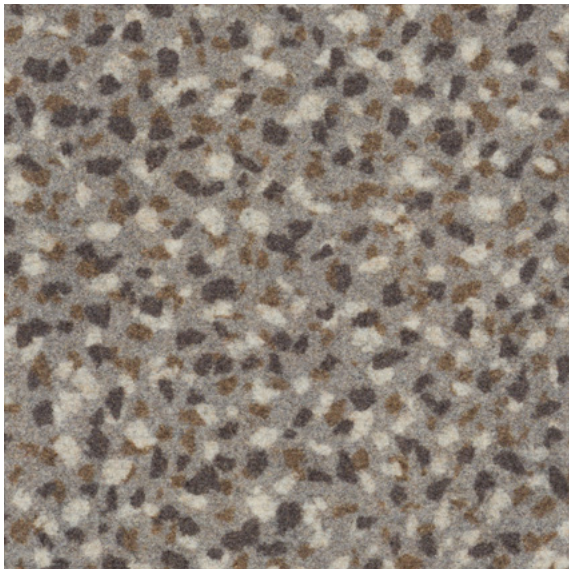
Hula
PMH05



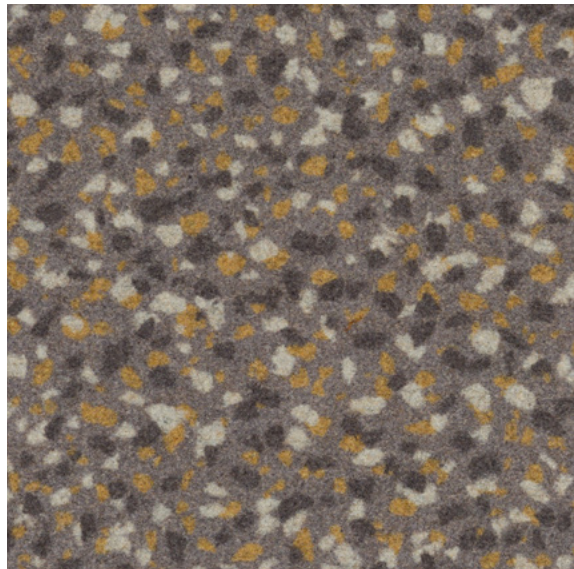
Blazer
Trevelyan, CUZ31



Main Line Flax
Morden, MLF12



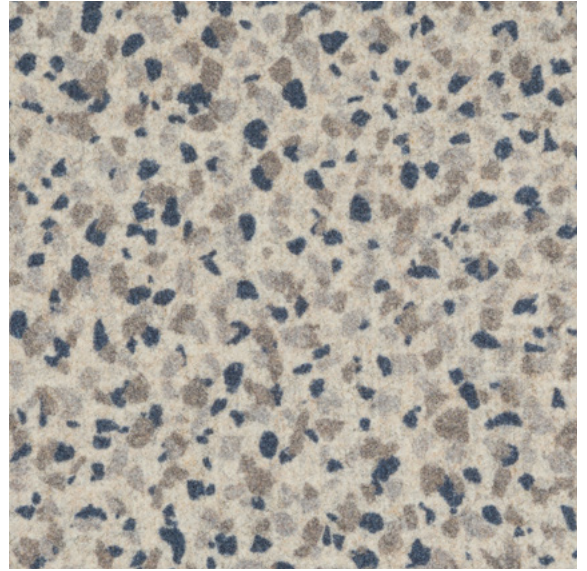
Speckle
PMS11



Speckle
PMS10



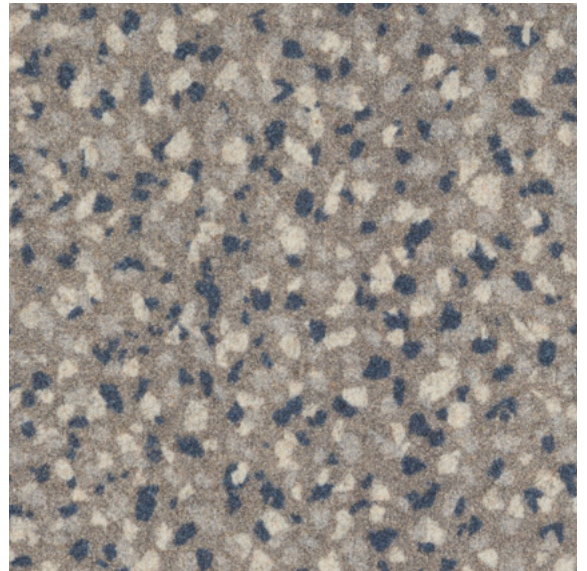
Dot Dash
PMD07



Speckle
PMS07



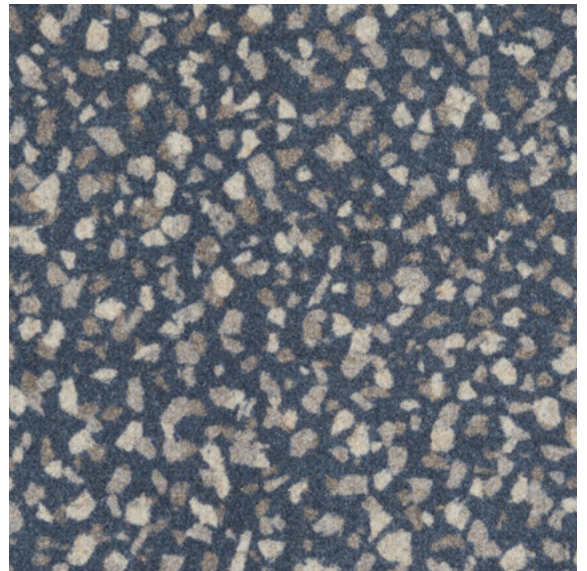
Dot Dash
PMD09



Speckle
PMS08



Dot Dash
PMD08

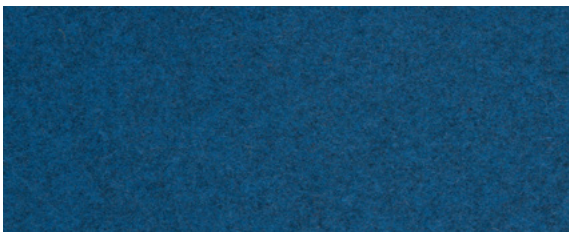


Speckle
PMS09

Photographic fabric scans are not colour accurate. Always request actual fabric samples before ordering.



Hula
PMH04



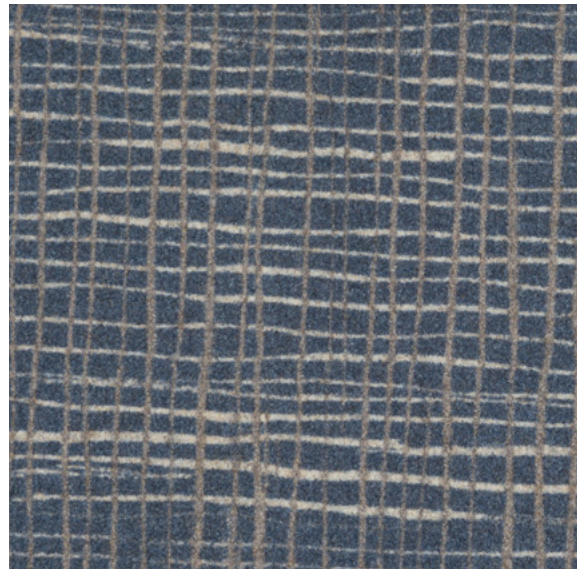
Blazer
Newcastle, CUZ1W



Main Line Flax
Redbridge, MLF61



Crosshatch
PMC08



Crosshatch
PMC09

Patternmaker - Product information



Task seating



Soft seating



Panels



Cigarette & Match



IMO FTP Code (Part 8)



Acoustic



Year guarantee

With Treatment



Curtains



Medium Hazard

Technical information - Q217

UK

Composition
100% Virgin Wool

Environment
Certified to the EU Ecolabel
Certified to Indoor Advantage™ Gold

Width
140 cm minimum

Weight
460 g/m² ±5% (644 g/lin.m ±5%)

Pattern Repeat
PMC: Width: 140 cm, Length: 135 cm ±5%
PMD: Width: 140 cm, Length: 43 cm ±5%
PMH: Width: 140 cm, Length: 64 cm ±5%
PMS: Width: 140 cm, Length: 78.5 cm ±5%

Abrasion Resistance*
Heavy duty / 5 year guarantee Independently certified to ≥45,000 Martindale cycles

Flammability
EN 1021 - 1 (cigarette)
EN 1021 - 2 (match)
BS 7176 Low Hazard
NF D 60-013
ÖNORM B 3825 & A 3800-1 (over CMHR 58kg/m² Foam)
UNI 9175 Classe 1 IM
EN 13501-1 Adhered Class C, s1, d0
IMO FTP Code (Part 8)
The Furniture and Furnishing (Fire Safety) Regulations 1988 (UK domestic cigarette and match)
California Technical Bulletin 117
NFPA 260 + UFAC Class 1
ASTM E84 Class 1 or A (Adhered)
ASTM E84 Class 2 or B (Un-adhered)

With NitroPhlam365:
BS 5852 Ignition Source 5
BS 7176 Medium Hazard
With FR Treatment (Z):
EN 13501-1 Adhered Class B, s1, d0
With FR Treatment (Gorts):
BS 5867-2: Type B Curtains & Drapes
IMO FTP Code (Part 7)
ASTM E84 Class 1 or A (Un-adhered)
NFPA 701

Note: Flammability performance is dependent on components used. Our certificates show what substrates have been used in our tests. For composite tests customers must ensure their complete furniture meets the necessary standards.

Light Fastness
5 (ISO 105 - B02)

Fastness to Rubbing
Wet: 4, Dry: 4 (ISO 105 - X12)

Acoustic Properties
Acoustically transparent. Acoustic graphs available upon request.

Cleaning
Vacuum regularly. Wipe with a damp cloth using a proprietary upholstery shampoo/soap. For deeper cleaning use steam or professionally dry clean. Full details can be found in our cleaning and disinfection guide.

*Abrasion testing produces a wide variability of results even from the same test sample. The independent certificate of ≥45,000 cycles is available on our website or from our customer service team. Internally we also specify this product at >20,000 cycles which we believe is realistic for repeatability of testing. Please be aware that abrasion testing alone is not a reliable indicator of the actual wear performance of fabrics. We're so confident in the durability of our products that we provide a robust 5 year guarantee (full details available). Please note that seam performance is dependent on seam construction and needle and thread type. We recommend that appropriate sewing advice be taken. Batch to batch variations in shade may occur within commercial tolerances. We reserve the right to alter technical specifications without notice. The Unregistered Design Rights and the Copyright in all designs are the exclusive property of Camira Fabrics Limited.

D

Zusammensetzung
100% Schurwolle

Umweltfreundlich
Nach Zertifikat EU Ecolabel
Nach Zertifikat Indoor Advantage™ Gold

Breite
140 cm nutzbare Breite

Gewicht
460 g/m² ±5% (644 g/ld.m ±5%)

Rapport
PMC: Breite: 140 cm, Länge: 135 cm ±5%
PMD: Breite: 140 cm, Länge: 43 cm ±5%
PMH: Breite: 140 cm, Länge: 64 cm ±5%
PMS: Breite: 140 cm, Länge: 78.5 cm ±5%

Scheuerfestigkeit*
Schwerer Objekteinatz / 5 Jahre Garantie
Extern zertifiziert mit ≥45,000 Scheuertouren
Martindale

Feuersicherung
EN 1021 - 1 (Zigarettentest)
EN 1021 - 2 (Sreichholztest)
BS 7176 Low Hazard
NF D 60-013
ÖNORM B 3825 & A 3800-1 (mit CMHR 58kg/m² Schaum)
UNI 9175 Classe 1 IM
EN 13501-1 Adhered Class C, s1, d0
IMO FTP Code (Part 8)
The Furniture and Furnishing (Fire Safety) Regulations 1988 (UK Wohnmöbel
Zigarettentest und Streichholztest)
California Technical Bulletin 117
NFPA 260 + UFAC Class 1
ASTM E84 Class 1 or A (Adhered)
ASTM E84 Class 2 or B (Un-adhered)

Mit NitroPhlam365:
BS 5852 Ignition Source 5
BS 7176 Medium Hazard
Mit FR (Z) ausgerüstet:
EN 13501-1 Adhered Class B, s1, d0
Mit FR (Gorts) ausgerüstet:
BS 5867-2: Type B Curtains & Drapes
IMO FTP Code (Part 7)
ASTM E84 Class 1 or A (Un-adhered)
NFPA 701

Bemerkung: Die Schwerentflammbarkeit hängt von den verwendeten Komponenten ab. Unsere Zertifikate zeigen auf, welche Substrate bei den Tests verwendet wurden. Bei Verbundtests muss sichergestellt sein, daß das komplette Möbel den entsprechenden Standards entspricht.

Lichtechtheit
5 (ISO 105 - B02)

Reibechtheit
Nass: 4, Trocken: 4 (ISO 105 - X12)

Akustische Eigenschaften
Akustisch durchlässig. Akustische Messwerte auf Anfrage.

Reinigung
Regelmässig absaugen. Mit einem feuchten Tuch abwischen oder mit einem geeigneten Polstershampoo behandeln. Für eine Grundreinigung bitte Dampf oder professionelle Trockenreinigung verwenden. Weitere Informationen finden Sie in unserem Leitfaden zur Reinigung und Pflege.

*Die Scheuerfestigkeitsprüfung ergibt selbst bei gleichen Testmustern stark abweichende Ergebnisse. Das Zertifikat eines unabhängigen Prüfinstitutes über ≥45,000 Scheuertouren erhalten Sie von unserem Vertriebsinendienst oder auf unserer Webseite. Intern spezifizieren wir auch dieses Produkt mit >20,000 Scheuertouren, die in der Serienfertigung als realistisch angenommen werden. Bitte nehmen Sie zur Kenntnis, dass die Scheuerfestigkeitsprüfung allein keine Aussagekraft über die Langlebigkeit eines Bezugsstoffes hat. Wir sind von der Langlebigkeit unserer Produkte überzeugt und bieten daher 5 Jahre Garantie (Details auf Anfrage). Eine optimale Nahtausreissfestigkeit hängt von der Nahtfahne, der verwendeten Nadel und dem Näh-Garn ab. Wir empfehlen daher Nähverläufe durchzuführen. Handelsübliche Farbabweichungen können auftreten und berechtigen nicht zur Reklamation. Wir behalten uns die Änderung technischer Spezifikationen vor. Die registrierten und nicht registrierten Urheberrechte der Dessinierungen sind ausschliessliches Eigentum der Camira Fabrics Limited.

F

Composition
100% Laine Virgée

Écologique
Avec le certificat EU Ecolabel
Certifié à Indoor Advantage™ Gold

Largeur
140 cm minimum

Poids
460 g/m² ±5% (644 g/m.l ±5%)

Répétition du motif
PMC: Largeur: 140 cm, Longueur: 135 cm ±5%
PMD: Largeur: 140 cm, Longueur: 43 cm ±5%
PMH: Largeur: 140 cm, Longueur: 64 cm ±5%
PMS: Largeur: 140 cm, Longueur: 78.5 cm ±5%

Résistance à l'abrasion*
Usage intense / garantie 5 ans. Certificat indépendant ≥45,000 cycles Martindale

Flammabilité
EN 1021 - 1 (cigarette)
EN 1021 - 2 (allumette)
BS 7176 Low Hazard
NF D 60-013
ÖNORM B 3825 & A 3800-1 (avec CMHR 58kg/m² Mousse)
UNI 9175 Classe 1 IM
EN 13501-1 Adhered Class C, s1, d0
IMO FTP Code (Part 8)
The Furniture and Furnishing (Fire Safety) Regulations 1988 (UK domicile cigarette et allumette)
California Technical Bulletin 117
NFPA 260 + UFAC Class 1
ASTM E84 Class 1 or A (Adhered)
ASTM E84 Class 2 or B (Un-adhered)

Avec NitroPhlam365:
BS 5852 Ignition Source 5
BS 7176 Medium Hazard
Avec traitement FR (Z):
EN 13501-1 Adhered Class B, s1, d0
Avec traitement FR (Gorts):
BS 5867-2: Type B Curtains & Drapes
IMO FTP Code (Part 7)
ASTM E84 Class 1 or A (Un-adhered)
NFPA 701

Notez: La performance de flammabilité dépend des composantes utilisées. Nos certificats indiquent les substrats utilisés dans nos tests. Pour les tests composites, les clients doivent s'assurer que leurs meubles complets satisfont aux normes nécessaires.

Solidité à la lumière
5 (ISO 105 - B02)

Solidité au Frottement
Moillé: 4, Sec: 4 (ISO 105 - X12)

Propriétés Acoustiques
Acoustiquement transparent. Graphiques acoustiques disponibles sur demande.

Nettoyage
Passez l'aspirateur régulièrement. Essayez avec un chiffon humide en utilisant un shampooing/savon pour tissus d'ameublement exclusif. Pour un nettoyage en profondeur, utilisez la vapeur ou un nettoyage à sec professionnel. Vous trouverez tous les détails dans notre guide de nettoyage et de désinfection.

*Les tests de résistance à l'abrasion proposent une large variété de résultat final, parfois sur le même échantillon de tissu. Le certificat indépendant de ≥45,000 cycles est disponible sur notre site internet; vous pouvez également contacter notre Service Clients. Nous valons également – en interne – >20,000 cycles; ce qui est, d'après nous, plus réaliste dans le but d'obtenir une continuité égale des résultats de tests. Merci de noter que l'abrasion seule ne constitue pas un indicateur de confiance dans la performance du tissu à long terme. Nous avons une confiance absolue en nos produits et leur durabilité, c'est pour cela que nous vous offrons une garantie robuste de 5 ans. Veuillez noter que la performance du joint dépend de sa construction ainsi que de l'aiguille et du type de fil utilisés. Une variation de couleurs peut provenir (commerciallement tolérable). Nous réservons le droit de changer les spécifications techniques sans préavis. Les Droits de Conception non-enregistrés et les droits d'auteur de tous les motifs sont la propriété exclusive de Camira Fabrics Limited.

ES

Composición
100% Lana Virgen

Ambiental
Certificado con EU Ecolabel
Certificado de Indoor Advantage™ Gold

Ancho
140 cm mínimo

Peso
460 g/m² ±5% (644 g/lin.m ±5%)

Repetición en el diseño
PMC: Ancho: 140 cm, Largo: 135 cm ±5%
PMD: Ancho: 140 cm, Largo: 43 cm ±5%
PMH: Ancho: 140 cm, Largo: 64 cm ±5%
PMS: Ancho: 140 cm, Largo: 78.5 cm ±5%

Resistencia a la abrasión*
Garantía de 5 años con uso intenso independientemente del certificado de ≥45,000 Ciclos Martindale

Inflamabilidad
EN 1021 - 1 (cigarrillo)
EN 1021 - 2 (cerilla)
BS 7176 Low Hazard
NF D 60-013
ÖNORM B 3825 & A 3800-1 (sobre 58kg/m² Foam CMHR)
UNI 9175 Classe 1 IM
EN 13501-1 Adhered Class C, s1, d0
IMO FTP Code (Part 8)
The Furniture and Furnishing (Fire Safety) Regulations 1988 (UK doméstico cigarillo y cerilla)
California Technical Bulletin 117
NFPA 260 + UFAC Class 1
ASTM E84 Class 1 or A (Adhered)
ASTM E84 Class 2 or B (Un-adhered)

Con NitroPhlam365:
BS 5852 Ignition Source 5
BS 7176 Medium Hazard
Con tratamiento FR (Z):
EN 13501-1 Adhered Class B, s1, d0
Con tratamiento FR (Gorts):
BS 5867-2: Type B Curtains & Drapes
IMO FTP Code (Part 7)
ASTM E84 Class 1 or A (Un-adhered)
NFPA 701

Note: El rendimiento de la inflamabilidad depende de los componentes usados. Nuestros certificados muestran qué substratos se han usado en nuestros tests. Para tests compuestos nuestros clientes deben asegurar si sus muebles cumplen la normativa al uso.

Solidez a la luz
5 (ISO 105 - B02)

Solidez al rozamiento
Húmedo: 4, Seco: 4 (ISO 105 - X12)

Acústico Propiedades
Acústicamente transparente. Gráficos disponibles bajo petición.

Limpieza
Uso aspirador regularmente. Limpiar con un trazo usando jabón y agua o producto limpieza para tapicerías. Para una limpieza más profunda usar vapor o limpieza en seco profesional. Los detalles completos se encuentran en nuestra guía de limpieza y desinfección.

*Los Test de Abrasión producen unos resultados muy variables incluso con la misma muestra. El certificado de ≥45,000 ciclos Martindale está disponible en nuestra web o se puede pedir al Departamento Comercial. Internamente también certificamos este producto >20,000 ciclos, que pensamos que es lo más realista posible en este caso, con una repetición de resultados tan dispares. Tengan en cuenta que el Test de Abrasión solo no es un indicador fiable sobre el desgaste de un tejido. De hecho, estamos tan convencidos en la durabilidad de nuestros tejidos, que ofrecemos una garantía de 5 años (detalles completos disponibles). Tenga en cuenta que el rendimiento de la costura depende de la construcción de la costura, además de la aguja y del tipo de rosca. Le recomendamos que se aconsejen para coser la costura. Las variaciones de lote a lote en la sombra se puede producir dentro de tolerancias comerciales. Nos reservamos el derecho a efectuar modificaciones técnicas sin previo aviso. Los derechos sobre los diseños no registrados y los derechos de autor en todos los diseños son propiedad exclusiva de Camira Fabrics Limited.

