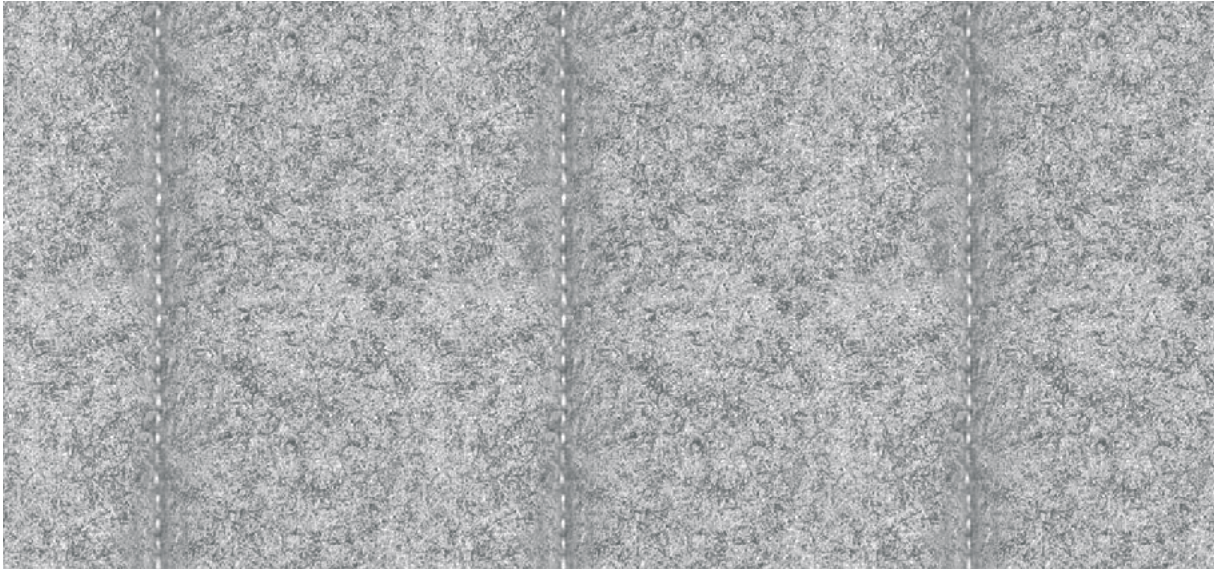


# Synergy Quilt

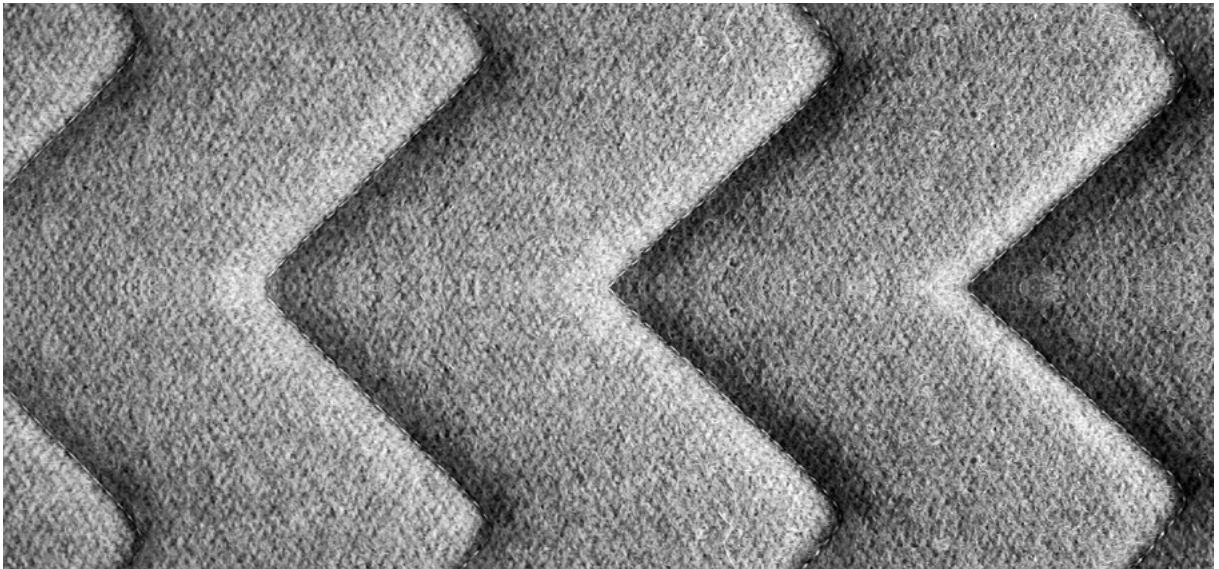
---

Synergy Quilt is a wide width, quilted version of our soft-handle wool blend fabric, Synergy. Foam backing and wadding form the density of the quilt, with lighter shades being stitched in white thread and darker shades stitched in black thread, to create Channel, Chevron or Hourglass patterns.

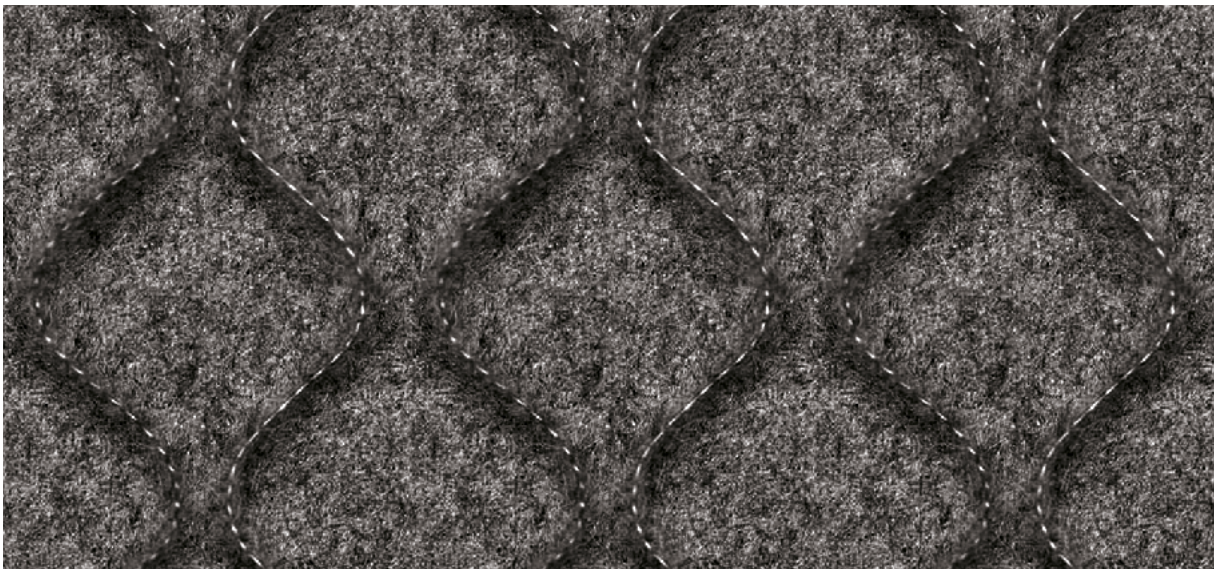
Photographic fabric scans are not colour accurate. Always request actual fabric samples before ordering.



**Channel**



**Chevron**



**Hourglass**



**Serendipity**

Channel QSC08 (White thread)  
Chevron QSV08 (White thread)  
Hourglass QSH08 (White thread)



**Support**

Channel QSC55 (White thread)  
Chevron QSV55 (White thread)  
Hourglass QSH55 (White thread)



**Chemistry**

Channel QSC35 (Black thread)  
Chevron QSV35 (Black thread)  
Hourglass QSH35 (Black thread)



**Group**

Channel QSC59 (Black thread)  
Chevron QSV59 (Black thread)  
Hourglass QSH59 (Black thread)



**Mix**

Channel QSC17 (Black thread)  
Chevron QSV17 (Black thread)  
Hourglass QSH17 (Black thread)



**Alike**

Channel QSC62 (Black thread)  
Chevron QSV62 (Black thread)  
Hourglass QSH62 (Black thread)



**Sync**

Channel QSC69 (Black thread)  
Chevron QSV69 (Black thread)  
Hourglass QSH69 (Black thread)



**Mutual**

Channel QSC84 (Black thread)  
Chevron QSV84 (Black thread)  
Hourglass QSH84 (Black thread)

Choose your Synergy Quilt design, from Channel, Chevron and Hourglass. All are available in the eight colourways shown. Lighter shades are stitched with white thread and darker shades are stitched with black thread. Stitch repeat approximately 5cm across all styles.

# Synergy Quilt - Product information



Task seating



Soft seating



Panels



Cigarette & Match



SBI



Year guarantee

## Technical information

### UK

#### Composition

95% Virgin Wool, 5% Polyamide with Polyester and Polyurethane foam backing

#### Width

165 cm minimum

#### Weight

700 g/m<sup>2</sup> ±10% (1155 g/lin.m ±10%)

#### Stitch Repeat

5 cm ±5%

#### Abrasion Resistance\*

5 year guarantee. Independently certified to ≥100,000 Martindale cycles.

#### Flammability

EN 1021 - 1 (cigarette)  
EN 1021 - 2 (match)  
BS 7176 Low Hazard  
California Technical Bulletin 117  
NFPA 260 + UFAC Class 1  
ASTM E84 Class 2 or B (Adhered)  
ASTM E84 Class 2 or B (Un-adhered)  
**QSC and QSV codes with FR (Z):**  
EN 13501-1 Adhered Class D, s2, d0  
*Note: Flammability performance is dependent on components used; full details are listed within our certificates. Customers must ensure their complete furniture meets the necessary standards.*

#### Light Fastness

5 (ISO 105 - B02)

#### Fastness to Rubbing

Wet: 4, Dry: 4 (ISO 105 - X12)

#### Cleaning

Vacuum regularly. Wipe with a damp cloth using a proprietary upholstery shampoo/soap. For deeper cleaning use steam or professionally dry clean. Full details can be found in our cleaning and disinfection guide.

\*Abrasion testing produces a wide variability of results even from the same test sample. The independent certificate of ≥100,000 cycles is available on our website or from our customer service team. Internally we specify this product at >80,000 cycles which we believe is realistic for repeatability of testing. Please be aware that abrasion testing alone is not a reliable indicator of the actual wear performance of fabrics. We're so confident in the durability of our products that we provide a robust 5 year guarantee (full details available).

Please note that seam performance is dependent on seam construction and needle and thread type. We recommend that appropriate sewing advice be taken.

Batch to batch variations in shade may occur within commercial tolerances. We reserve the right to alter technical specifications without notice. The Unregistered Design Rights and the Copyright in all designs are the exclusive property of Camira Fabrics Limited.

### D

#### Zusammensetzung

95% Schurwolle, 5% Polyamid mit Polyester und Polyurethan Schaumkaschierung

#### Breite

165 cm nutzbare Breite

#### Gewicht

700 g/m<sup>2</sup> ±10% (1155 g/lf.d.m ±10%)

#### Naht-Rapport

5 cm ±5%

#### Scheuerfestigkeit\*

5 Jahre Garantie. Extern zertifiziert mit ≥100,000 Scheuertouren Martindale.

#### Feuersicherung

EN 1021 - 1 (Zigarettestest)  
EN 1021 - 2 (Streichholztest)  
BS 7176 Low Hazard  
California Technical Bulletin 117  
NFPA 260 + UFAC Class 1  
ASTM E84 Class 2 or B (Adhered)  
ASTM E84 Class 2 or B (Un-adhered)  
**QSC und QSV codes mit FR (Z) ausgerüstet:**  
EN 13501-1 Adhered Class D, s2, d0  
*Bemerkung: Die Entflammbarkeit hängt von den verwendeten Komponenten ab ; die Details sind in unseren Zertifikaten beschrieben. Der Kunde muss sicherstellen, dass das gesamte Möbelstück die erforderlichen Normen erfüllt.*

#### Lichtechtheit

5 (ISO 105 - B02)

#### Reibechtheit

Nass: 4, Trocken: 4 (ISO 105 - X12)

#### Reinigung

Regelmässig absaugen. Mit einem feuchten Tuch abwischen oder mit einem geeigneten Polstershampoo behandeln. Für eine Grundreinigung bitte Dampf oder professionelle Trockenreinigung verwenden. Weitere Informationen finden Sie in unserem Leitfaden zur Reinigung und Pflege.

\*Die Scheuerfestigkeitsprüfung ergibt selbst bei gleichen Testmustern stark abweichende Ergebnisse. Das Zertifikat eines unabhängigen Prüfinstitutes über ≥100,000 Scheuertouren erhalten Sie von unserem Vertriebsnendienst oder auf unserer Webseite. Intern spezifizieren wir dieses Produkt mit >80,000 Scheuertouren, die in der Serienfertigung als realistisch angenommen werden. Bitte nehmen Sie zur Kenntnis, dass die Scheuerfestigkeitsprüfung allein keine Aussagekraft über die Langlebigkeit eines Bezugstoffes hat. Wir sind von der Langlebigkeit unserer Produkte überzeugt und bieten daher 5 Jahre Garantie (Details auf Anfrage).

Eine optimale Nahtausreissfestigkeit hängt von der Nahtfahne, der verwendeten Nadel und dem Näh-Garn ab. Wir empfehlen daher Nähversuche durchzuführen.

Handelsübliche Farbabweichungen können auftreten und berechtigen nicht zur Reklamation. Wir behalten uns die Änderung technischer Spezifikationen vor. Die registrierten und nicht registrierten Urheberrechte der Dessinierungen sind ausschliessliches Eigentum der Camira Fabrics Limited.

### F

#### Composition

95% Laine Vierge, 5% Polyamide avec Polyester et mousse Polyuréthane

#### Largeur

165 cm minimum

#### Poids

700 g/m<sup>2</sup> ±10% (1155 g/m.l ±10%)

#### Répétition de points de couture

5 cm ±5%

#### Résistance à l'abrasion\*

Garantie 5 ans. Certificat indépendant ≥100,000 cycles Martindale.

#### Flammabilité

EN 1021 - 1 (cigarette)  
EN 1021 - 2 (allumette)  
BS 7176 Low Hazard  
California Technical Bulletin 117  
NFPA 260 + UFAC Class 1  
ASTM E84 Class 2 or B (Adhered)  
ASTM E84 Class 2 or B (Un-adhered)  
**QSC et QSV codes avec traitement FR (Z):**  
EN 13501-1 Adhered Class D, s2, d0  
*Notez: Les performances d'inflammabilité dépendent des composants utilisés; tous les détails sont énumérés dans nos certificats. Les clients doivent s'assurer que leur mobilier complet répond aux normes nécessaires.*

#### Solidité à la lumière

5 (ISO 105 - B02)

#### Solidité au Frottement

Mouillé: 4, Sec: 4 (ISO 105 - X12)

#### Nettoyage

Passez l'aspirateur régulièrement. Essuyez avec un chiffon humide en utilisant un shampoing/savon pour tissus d'ameublement exclusif. Pour un nettoyage en profondeur, utilisez la vapeur ou un nettoyage à sec professionnel. Vous trouverez tous les détails dans notre guide de nettoyage et de désinfection.

\*Les tests de résistance à l'abrasion proposent une large variété de résultat final, parfois sur le même échantillon de tissu. Le certificat indépendant de ≥100,000 cycles est disponible sur notre site internet; vous pouvez également contacter notre Service Clients. Nous validons ce produit – en interne – à >80,000 cycles; ce qui est, d'après nous, plus réaliste dans le but d'obtenir une continuité égale des résultats de tests. Merci de noter que l'abrasion seule ne constitue pas un indicateur de confiance dans la performance du tissu à long terme. Nous avons une confiance absolue en nos produits et leur durabilité, c'est pour cela que nous vous offrons une garantie robuste de 5 ans.

Veillez noter que la performance du joint dépend de sa construction ainsi que de l'aiguille et du type de fil utilisés.

Une variation de couleurs peut provenir (commercialement tolérable). Nous réservons le droit de changer les spécifications techniques sans préavis. Les Droits de Conception non-enregistrés et les droits d'auteur de tous les motifs sont la propriété exclusive de Camira Fabrics Limited.

### ES

#### Composición

95% Lana Virgen, 5% Poliamida con base sustrato hecho de Poliester y Poliuretano

#### Ancho

165 cm mínimo

#### Peso

700 g/m<sup>2</sup> ±10% (1155 g/lin.m ±10%)

#### Puntada repetida

5 cm ±5%

#### Resistencia a la abrasión\*

Garantía de 5 años. Independientemente del certificado de ≥100,000 Ciclos Martindale

#### Inflamabilidad

EN 1021 - 1 (cigarillo)  
EN 1021 - 2 (cerilla)  
BS 7176 Low Hazard  
California Technical Bulletin 117  
NFPA 260 + UFAC Class 1  
ASTM E84 Class 2 or B (Adhered)  
ASTM E84 Class 2 or B (Un-adhered)  
**QSC y QSV código con tratamiento FR (Z):**  
EN 13501-1 Adhered Class D, s2, d0  
*Nota: El rendimiento de la inflamabilidad depende de los componentes usados; todos los detalles se enumeran en nuestros certificados. Los clientes deben asegurarse de que todos sus muebles cumplan con los estándares necesarios.*

#### Solidez a la luz

5 (ISO 105 - B02)

#### Solidez al rozamiento

Húmedo: 4, Seco: 4 (ISO 105 - X12)

#### Limpieza

Uso aspirador regularmente. Limpiar con un trapo usando jabón y agua o producto limpieza para tapicerías. Para una limpieza más profunda usen vapor o limpieza en seco profesional. Los detalles completos se encuentran en nuestra guía de limpieza y desinfección.

\*Los Test de Abrasión producen unos resultados muy variables incluso con la misma muestra. El certificado de ≥100,000 ciclos Martindale está disponible en nuestra web o se puede pedir al Departamento Comercial. Internamente certificamos este producto >80,000 ciclos, que pensamos que es lo más realista posible en este caso, con una repetición de resultados tan dispares. Tengan en cuenta que el Test de Abrasión solo no es un indicador fiable sobre el desgaste de un tejido. De hecho, estamos tan convencidos en la durabilidad de nuestros tejidos, que ofrecemos una garantía de 5 años (detalles completos disponibles).

Tenga en cuenta que el rendimiento de la costura depende de la construcción de la costura, además de la aguja y del tipo de rosca. Le recomendamos que se aconsejen para coser la costura.

Las variaciones de lote a lote en la sombra se puede producir dentro de tolerancias comerciales. Nos reservamos el derecho a efectuar modificaciones técnicas sin previo aviso. Los derechos sobre los diseños no registrados y los derechos de autor en todos los diseños son propiedad exclusiva de Camira Fabrics Limited.