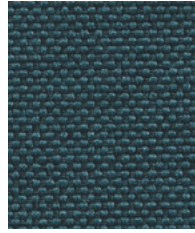


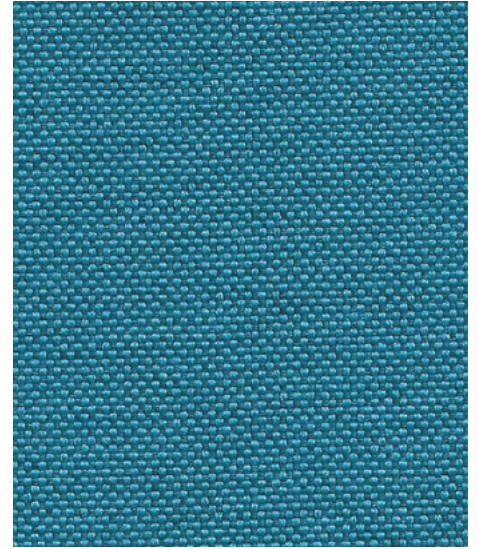
# Quest



**Whelk**  
QUE08



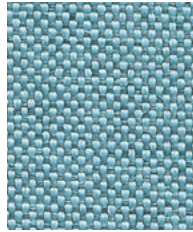
**Rock Pool**  
QUE10



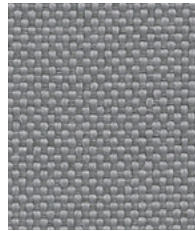
**Wave**  
QUE11



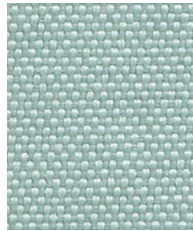
**Limpet**  
QUE09



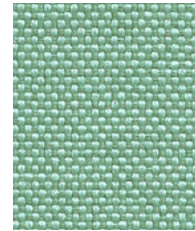
**Tide**  
QUE12



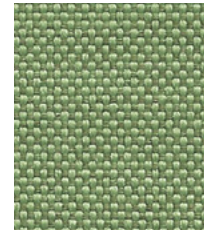
**Shell**  
QUE06



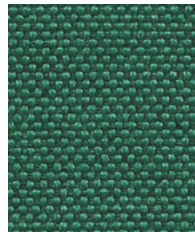
**Ripple**  
QUE07



**Urchin**  
QUE17



**Sea Grass**  
QUE13



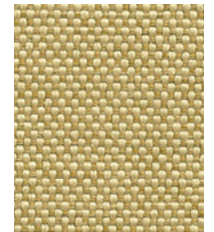
**Kelp**  
QUE15



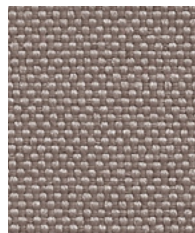
**Algae**  
QUE14



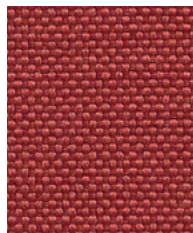
**Abalone**  
QUE18



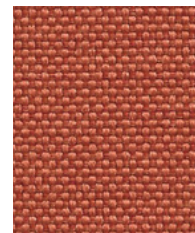
**Beach Comber**  
QUE21



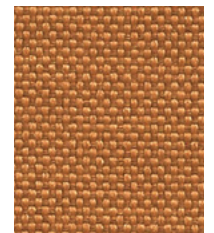
**Pebble**  
QUE27



**Cockle**  
QUE23



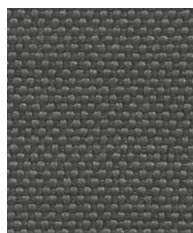
**Crab**  
QUE24



**Clay**  
QUE25



**Fossil**  
QUE02



**Quartz**  
QUE05



**Mussel**  
QUE04



**Depth**  
QUE01

## Quest - Product information



Transport seating



Reg. 118



IMO FTP Code (Part 8)



Year guarantee

### Technical information

#### UK

##### Composition

Face: 100% Post-Consumer Recycled Polyester including 75% SEAQUAL® Yarn  
Backing (Eco FR™): 100% FR Coated Viscose

##### Width

137cm

##### Weight

490 g/m<sup>2</sup> ±5% (671g/lin.m ±5%)

##### Thickness

0.9 ±0.3 mm (BS 4051)

##### Abrasion Resistance\*

≥100,000 Martindale cycles (EN ISO 12947)

##### Flammability

ECE Reg No. 118 Annexes 7 & 8  
FMVSS 302  
BS 5852 Ignition Source 5  
IMO FTP Code (Part 8)

*Note: Flammability performance is dependent on components used; full details are listed within our certificates. Customers must ensure their complete furniture meets the necessary standards.*

##### Light Fastness

5 (EN ISO 105 B02)

##### Fastness to Rubbing

Wet: 4, Dry: 4 (ISO 105 X12)

##### Maintenance

Vacuum regularly. Wipe clean with a damp cloth or shampoo using proprietary upholstery shampoo.

\*Results from abrasion testing are highly variable and are therefore not a reliable indicator of the wear performance of the fabric. All independent certification is supported by a 5 year durability guarantee.

Please note that seam performance is dependent on seam construction, needle and thread type. We recommend that appropriate sewing advice be taken.

Batch to batch shade variations may occur within commercial tolerances. We reserve the right to alter technical specifications without notice. The Unregistered Design Rights and the Copyright in all designs are the exclusive property of Camira Fabrics Limited.

#### D

##### Zusammensetzung

Oberfläche: 100% recyceltes post-consumer Polyester, enthält 75% SEAQUAL® Garn  
Trägergewebe (Eco FR™): 100% schwerentflammbar beschichtete Viskose

##### Breite

137cm

##### Gewicht

490 g/m<sup>2</sup> ±5% (671g/lfd.m ±5%)

##### Dicke

0.9 ±0.3 mm (BS 4051)

##### Scheuerfestigkeit\*

≥100,000 Martindale Scheuertouren (EN ISO 12947)

##### Feuersicherung

ECE Reg No. 118 Annexes 7 & 8  
FMVSS 302  
BS 5852 Ignition Source 5  
IMO FTP Code (Part 8)

*Bemerkung: Die Entflammbarkeit hängt von den verwendeten Komponenten ab ; die Details sind in unseren Zertifikaten beschrieben. Der Kunde muss sicherstellen, dass das gesamte Möbelstück die erforderlichen Normen erfüllt.*

##### Lichtechtheit

5 (EN ISO 105 B02)

##### Reibechtheit

Wet: 4, Dry: 4 (ISO 105 X12)

##### Reinigung

Regelmässig staubsaugen. Dazu mit einem feuchten Tuch abwischen, oder mit einem speziellen Polsterschaum behandeln.

\*Ergebnisse von Scheuerfestigkeitsprüfungen sind variabel und kein zuverlässiger Indikator für die Verschleißleistung des Stoffes. Alle neutralen Zertifizierungen werden durch eine 5-Jahres-Garantie unterstützt.

Bitte beachten Sie, dass die Nahtfestigkeit von der Nahtkonstruktion, der Nadel und dem Fadentyp abhängt. Wir empfehlen, eine entsprechende Näh-Beratung in Anspruch zu nehmen.

Handelsübliche Farbabweichungen von Produktionslosen können auftreten. Wir behalten uns das Recht vor, technische Spezifikationen ohne Vorankündigung zu ändern. Nicht eingetragene Designrechte und das Urheberrecht an allen Designs sind das exklusive Eigentum von Camira Fabrics Limited.

#### F

##### Composition

Surface: 100% polyester recyclé post consommation, comprenant 75% de fil SEAQUAL®  
Couche Inférieure (Eco FR™): 100% viscose enduit feu

##### Largeur

137cm

##### Poids

490 g/m<sup>2</sup> ±5% (671g/m.l ±5%)

##### Epaisseur

0.9 ±0.3 mm (BS 4051)

##### Résistance à l'abrasion\*

≥100,000 Martindale tours (EN ISO 12947)

##### Flammabilité

ECE Reg No. 118 Annexes 7 & 8  
FMVSS 302  
BS 5852 Ignition Source 5  
IMO FTP Code (Part 8)

*Notez: Les performances d'inflammabilité dépendent des composants utilisés; tous les détails sont énumérés dans nos certificats. Les clients doivent s'assurer que leur mobilier complet répond aux normes nécessaires.*

##### Solidité à la lumière

5 (EN ISO 105 B02)

##### Solidité au Frottement

Wet: 4, Dry: 4 (ISO 105 X12)

##### Nettoyage

Aspirer régulièrement. Essuyer avec une étoffe humide ou nettoyer à l'aide d'un produit approprié pour tissus d'ameublement.

\*Les résultats des tests d'abrasion sont très variables et ne sont donc pas un indicateur fiable des performances d'usure du tissu. Toute certification indépendante est soutenue par une garantie de durabilité de 5 ans.

Veillez noter que la performance des coutures dépend de la construction des coutures, du type d'aiguille et de fil. Nous recommandons que des conseils de couture appropriés soient pris.

Des variations de teinte de lot à lot peuvent se produire dans les tolérances commerciales. Nous nous réservons le droit de modifier les spécifications techniques sans préavis. Les droits de conception non enregistrés et le droit d'auteur sur tous les dessins sont la propriété exclusive de Camira Fabrics Limited.

## SEAQUAL INITIATIVE

We actively encourage our customers to sign up to the SEAQUAL® INITIATIVE in order to promote SEAQUAL® in marketing communications. Find out more at <https://licensees.seaqual.org>



Recycled Polyester  
from Marine Plastics