

Sumi

Woven from worsted wool using fine marl yarns, Sumi evokes the ancient Japanese painting technique from which it takes its name. Exuding serenity and style, in a palette of carefully considered, refined shades, Sumi works in perfect harmony with the striated grid of its sister fabric, Kyoto.



Tang
SUR01



Zen
SUR04



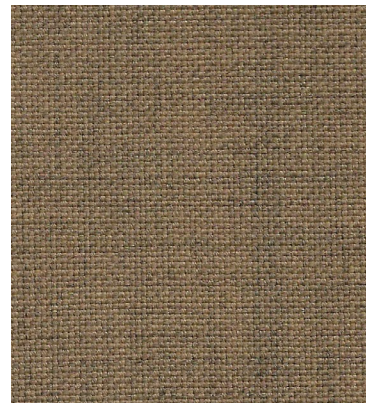
Muso
SUR05



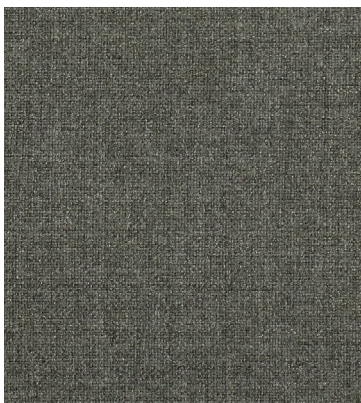
Osaka
SUR06



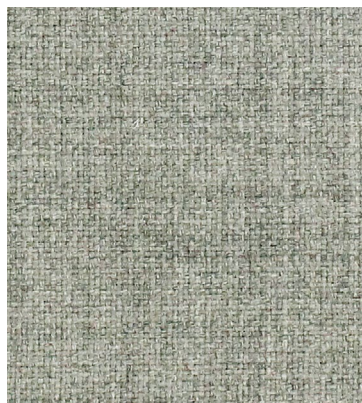
Zushi
SUR26



Miki
SUR11



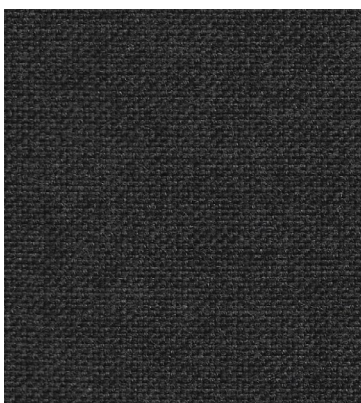
Kobe
SUR03



Tokyo
SUR02



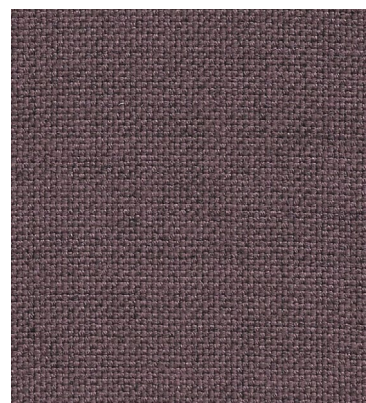
Tamba
SUR19



Nara
SUR17

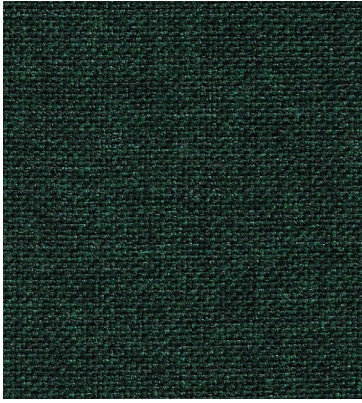


Otaru
SUR15

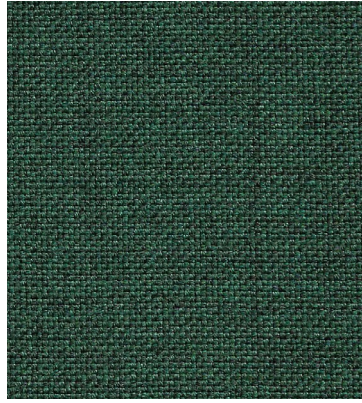


Nagoya
SUR24

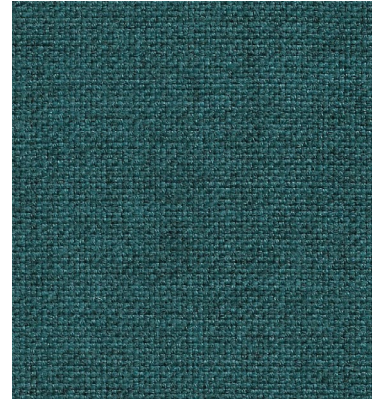
Photographic fabric scans are not colour accurate. Always request actual fabric samples before ordering.



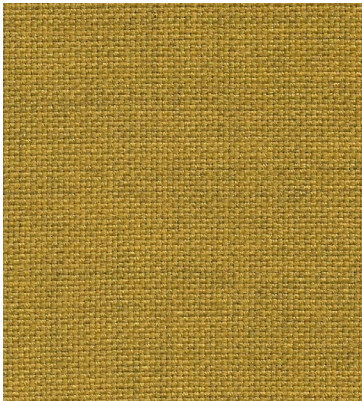
Kama
SUR16



Seto
SUR18



Daisen
SUR09



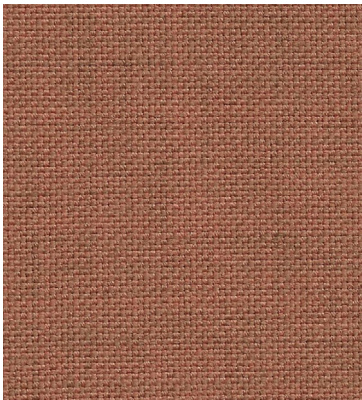
Tamura
SUR22



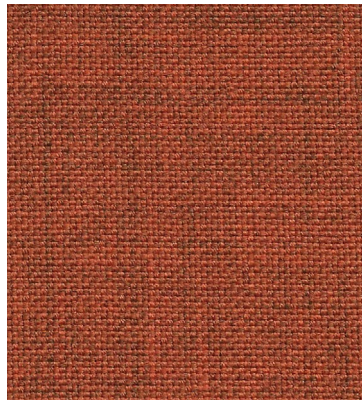
Noda
SUR14



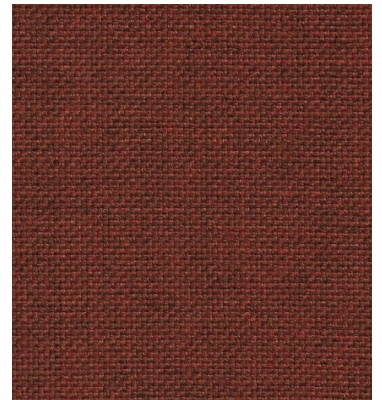
Yokote
SUR27



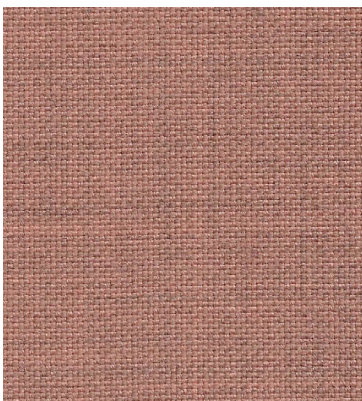
Mito
SUR21



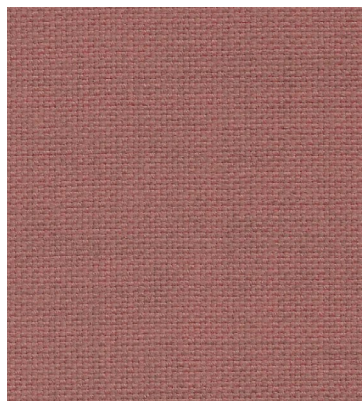
Tono
SUR23



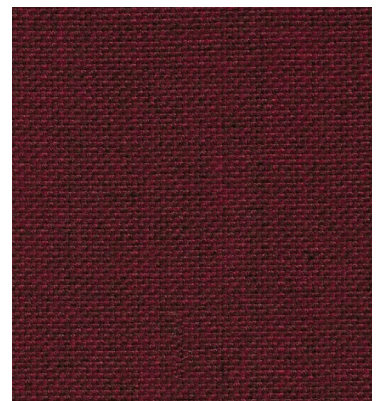
Mobara
SUR12



Narita
SUR13

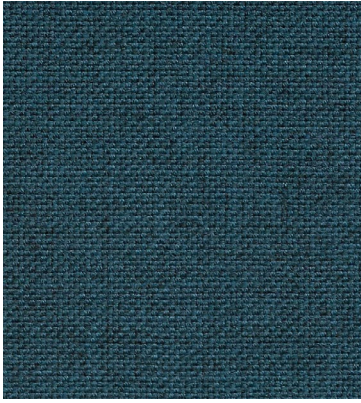


Yabu
SUR20

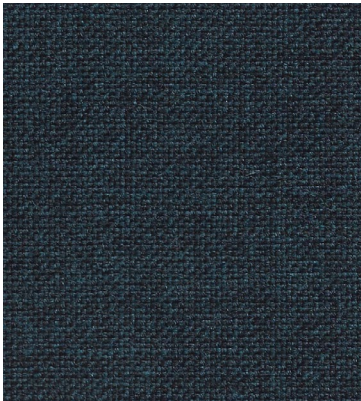


Abiko
SUR07

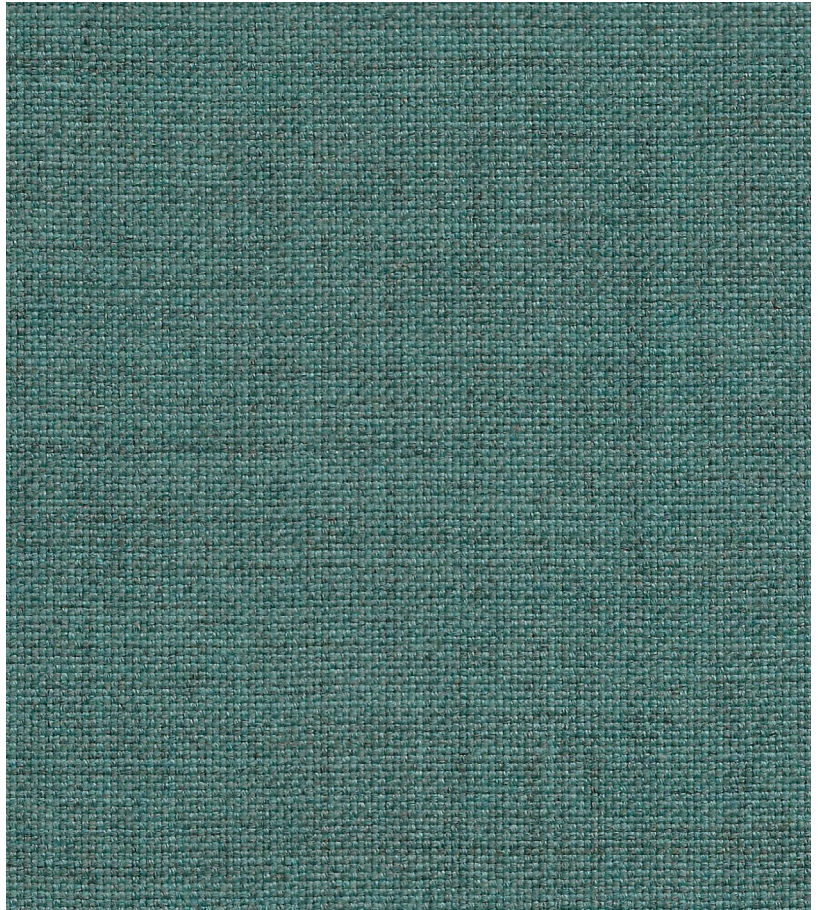
Photographic fabric scans are not colour accurate. Always request actual fabric samples before ordering.



Uto
SUR25



Chiba
SUR08



Handa
SUR10

Sumi - Product information



Task seating



Soft seating



Cigarette & Match



IMO FTP Code (Part 8)



Acoustic



Year guarantee



Medium Hazard



Panels



Curtains

With Treatment

Technical information

UK

Composition
90% Wool, 10% Polyamide

Environment
Certified to the EU Ecolabel
Certified to Indoor Advantage™ Gold
Environmental Product Declaration - Natural Fabric Composition

Width
138cm minimum

Weight
350g/m² ±7.5% (483g/lin.m ±7.5%)

Abrasion Resistance*
Heavy duty / 10 year guarantee independently certified to ≥200,000 Martindale cycles

Flammability
EN 1021 - 1 (cigarette)
EN 1021 - 2 (match)
BS 7176 Low Hazard
NF D 60-013
UNI 9175 Classe 1 IM
IMO FTP Code (Part 8)
The Furniture and Furnishing (Fire Safety) Regulations 1988 (UK domestic cigarette and match)

With EnviroFlam5:
BS 5852 Ignition Source 5
BS 7176 Medium Hazard
With FR Treatment (Z):
BS 476 Part 7 Class 1 (Adhered)
BS 476 Part 6 Class 0 (Adhered)
EN 13501-1 Adhered Class B, s1, d0
BS 5867-2: Type B Curtains & Drapes
IMO FTP Code (Part 7)

Note: Flammability performance is dependent on components used; full details are listed within our certificates. Customers must ensure their complete furniture meets the necessary standards.

Light Fastness
4-6 (ISO 105 - B02)

Fastness to Rubbing
Wet: 4, Dry: 4 (ISO 105 - X12)

Acoustic Properties
Acoustically transparent. Acoustic graphs available upon request

Cleaning
Vacuum regularly. Wipe with a damp cloth using a proprietary upholstery shampoo/soap. For deeper cleaning use steam or professionally dry clean. Full details can be found in our cleaning and disinfection guide.

*Results from abrasion testing are highly variable and are therefore not a reliable indicator of the wear performance of the fabric. All independent certification is supported by a 10 year durability guarantee. Internally we specify this product at > 150,000 cycles which we believe is realistic for repeatability of testing.

The stated technical and environmental performance of a fabric may be affected by the post treatment applied. Product guarantees for the post treatment of fabrics undertaken by Camira are guaranteed for 5 years.

Please note that seam performance is dependent on seam construction, needle and thread type. We recommend that appropriate sewing advice be taken.

Batch to batch shade variations may occur within commercial tolerances. We reserve the right to alter technical specifications without notice. The Unregistered Design Rights and the Copyright in all designs are the exclusive property of Camira Fabrics Limited.

D

Zusammensetzung
90% Wolle, 10% Polyamid

Umweltfreundlich
Nach Zertifikat EU Ecolabel
Nach Zertifikat Indoor Advantage™ Gold
Umweltproduktdeklaration – Stoffe aus Naturfasern

Breite
138cm nutzbare Breite

Gewicht
350g/m² ±7.5% (483g/lf.d.m ±7.5%)

Scheuerfestigkeit*
Schwerer Objekteinsetz / 10 Jahre Garantie.
Extern zertifiziert mit ≥200,000 Scheuertouren Martindale

Feuersicherung
EN 1021 - 1 (Zigarettestest)
EN 1021 - 2 (Streichholztest)
BS 7176 Low Hazard
NF D 60-013
UNI 9175 Classe 1 IM
IMO FTP Code (Part 8)
The Furniture and Furnishing (Fire Safety) Regulations 1988 (UK Wohnmöbel Zigarettestest und Streichholztest)

Mit EnviroFlam5:
BS 5852 Ignition Source 5
BS 7176 Medium Hazard
Mit FR Treatment (Z):
BS 476 Part 7 Class 1 (Adhered)
BS 476 Part 6 Class 0 (Adhered)
EN 13501-1 Adhered Class B, s1, d0
BS 5867-2: Type B Curtains & Drapes
IMO FTP Code (Part 7)

Bemerkung: Die Entflammbarkeit hängt von den verwendeten Komponenten ab ; die Details sind in unseren Zertifikaten beschrieben. Der Kunde muss sicherstellen, dass das gesamte Möbelstück die erforderlichen Normen erfüllt..

Lichtechtheit
4-6 (ISO 105 - B02)

Reibechtheit
Nass: 4, Trocken: 4 (ISO 105 - X12)

Akustische Eigenschaften
Akustisch durchlässig. Akustische Messwerte auf Anfrage

Reinigung
Regelmässig absaugen. Mit einem feuchten Tuch abwischen oder mit einem geeigneten Polstershampoo behandeln. Für eine Grundreinigung bitte Dampf oder professioneller Trockenreinigung verwenden. Weitere Informationen finden Sie in unserem Leitfaden zur Reinigung und Pflege.

*Ergebnisse von Scheuerfestigkeitsprüfungen sind variabel und kein zuverlässiger Indikator für die Verschleißleistung des Stoffes. Alle neutralen Zertifizierungen werden durch eine 10-Jahre-Garantie unterstützt. Intern spezifizieren wir dieses Produkt mit > 150.000 Scheuertouren, um die Wiederholbarkeit der Testergebnisse zu gewährleisten.

Die angegebene technische und ökologische Eigenschaft eines Stoffes kann durch die nachträgliche Ausrüstung beeinflusst werden. Die Garantie für die nachträgliche Ausrüstung von Stoffen durch Camira, beträgt 5 Jahre.

Bitte beachten Sie, dass die Nahtfestigkeit von der Nahtkonstruktion, der Nadel und dem Fadentyp abhängt. Wir empfehlen, eine entsprechende Näh-Beratung in Anspruch zu nehmen.

Handelsübliche Farbabweichungen von Produktionslosen können auftreten. Wir behalten uns das Recht vor, technische Spezifikationen ohne Vorankündigung zu ändern. Nicht eingetragene Designrechte und das Urheberrecht an allen Designs sind das exklusive Eigentum von Camira Fabrics Limited.

F

Composition
90% Laine, 10% Polyamide

Écologique
Avec le certificat EU Ecolabel
Certifié à Indoor Advantage™ Gold
Déclaration environnementale du produit - tissu de composition naturelle

Largeur
138cm minimum

Poids
350g/m² ±7.5% (483g/m.l ±7.5%)

Résistance à l'abrasion*
Usage intense / garantie 10 ans. Certificat indépendant ≥200,000 cycles Martindale

Flammabilité
EN 1021 - 1 (cigarette)
EN 1021 - 2 (allumette)
BS 7176 Low Hazard
NF D 60-013
UNI 9175 Classe 1 IM
IMO FTP Code (Part 8)
The Furniture and Furnishing (Fire Safety) Regulations 1988 (UK domicile cigarette et allumette)

Avec EnviroFlam5:
BS 5852 Ignition Source 5
BS 7176 Medium Hazard
Avec FR Treatment (Z):
BS 476 Part 7 Class 1 (Adhered)
BS 476 Part 6 Class 0 (Adhered)
EN 13501-1 Adhered Class B, s1, d0
BS 5867-2: Type B Curtains & Drapes
IMO FTP Code (Part 7)

Notez: Les performances de l'inflammabilité dépendent des composants utilisés; tous les détails sont énumérés dans nos certificats. Les clients doivent s'assurer que leur mobilier complet répond aux normes nécessaires.

Solidité à la lumière
4-6 (ISO 105 - B02)

Solidité au Frottement
Mouillé: 4, Sec: 4 (ISO 105 - X12)

Propriétés Acoustiques
Acoustiquement transparent. Graphiques acoustiques disponibles sur demande

Nettoyage
Passez l'aspirateur régulièrement. Essayez avec un chiffon humide en utilisant un shampooing/savon pour tissus d'ameublement exclusif. Pour un nettoyage en profondeur, utilisez la vapeur ou un nettoyage à sec professionnel. Vous trouverez tous les détails dans notre guide de nettoyage et de désinfection.

*Les résultats des tests d'abrasion sont très variables et ne sont donc pas un indicateur fiable des performances d'usure du tissu. Toute certification indépendante est soutenue par une garantie de durabilité de 10 ans. En interne, nous spécifions ce produit à > 150.000 cycles qui, selon nous, est réaliste pour la répétabilité des tests.

Les performances techniques et environnementales d'un tissu peuvent être affectées par le post-traitement appliqué. Les garanties de produit pour le post-traitement des tissus entrepris par Camira sont garanties pendant 5 ans.

Veillez noter que la performance des coutures dépend de la construction des coutures, du type d'aiguille et de fil. Nous recommandons que des conseils de couture appropriés soient pris.

Des variations de teinte de lot à lot peuvent se produire dans les tolérances commerciales. Nous nous réservons le droit de modifier les spécifications techniques sans préavis. Les droits de conception non enregistrés et le droit d'auteur sur tous les dessins sont la propriété exclusive de Camira Fabrics Limited.

ES

Composición
90% Lana, 10% Poliamida

Ambiental
Certificado con EU Ecolabel
Certificado de Indoor Advantage™ Gold
Declaración Medio Ambiental de Producto – Tejido Composición Natural

Ancho
138cm mínimo

Peso
350g/m² ±7.5% (483g/lin.m ±7.5%)

Resistencia a la abrasión*
Garantía de 10 años con uso intenso independientemente del certificado de ≥200,000 Ciclos Martindale

Inflamabilidad
EN 1021 - 1 (cigarillo)
EN 1021 - 2 (cerilla)
BS 7176 Low Hazard
NF D 60-013
UNI 9175 Classe 1 IM
IMO FTP Code (Part 8)
The Furniture and Furnishing (Fire Safety) Regulations 1988 (UK doméstico cigarillo y cerilla)

Con EnviroFlam5:
BS 5852 Ignition Source 5
BS 7176 Medium Hazard
Con FR Treatment (Z):
BS 476 Part 7 Class 1 (Adhered)
BS 476 Part 6 Class 0 (Adhered)
EN 13501-1 Adhered Class B, s1, d0
BS 5867-2: Type B Curtains & Drapes
IMO FTP Code (Part 7)

Nota: El rendimiento de la Inflamabilidad depende de los componentes usados; todos los detalles se enumeran en nuestros certificados. Los clientes deben asegurarse de que todos sus muebles cumplan con los estándares necesarios.

Solidez a la luz
4-6 (ISO 105 - B02)

Solidez al rozamiento
Húmedo: 4, Seco: 4 (ISO 105 - X12)

Acústico Propiedades
Acústicamente transparente. Gráficos disponibles bajo petición

Limpieza
Uso aspirador regularmente. Limpiar con un trapo usando jabón y agua o producto limpieza para tapicerías. Para una limpieza más profunda usen vapor o limpieza en seco profesional. Los detalles completos se encuentran en nuestra guía de limpieza y desinfección.

*Los resultados de los tests de abrasion son altamente variables, por lo tanto no son un indicador fiable del rendimiento del desgaste del tejido. Todos los certificados externos dan 10 años de garantía. Internamente especificamos el producto a > 150.000 ciclos que entendemos como es el método realista para la repetición de los tests.

El rendimiento técnico y medio Ambiental declarado de un tejido puede verse afectado por el tratamiento que se aplique posteriormente. La garantía de producto que ofrecemos en Camira para los tratamientos de los tejidos es de 5 años.

Tengan en cuenta que el rendimiento de las costuras depende de como se haya hecho la misma. Recomendamos que se sigan los consejos de costura o cosido apropiados.

Entre tintadas existe la posibilidad de una variación de color siempre dentro de una tolerancia comercial. Nos reservamos el derecho de modificar las especificaciones técnicas sin previo aviso. Los derechos de diseño no registrados y los derechos de autor son propiedad exclusiva de Camira Fabrics Limited.

