

# Touch

---

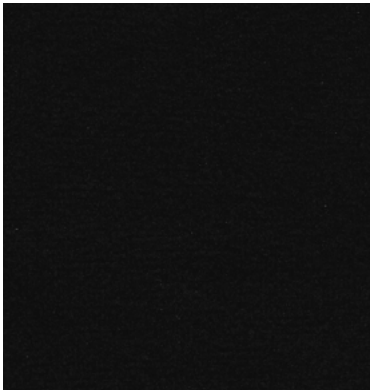
## camira



**Close**  
VTU07



**Impact**  
VTU09



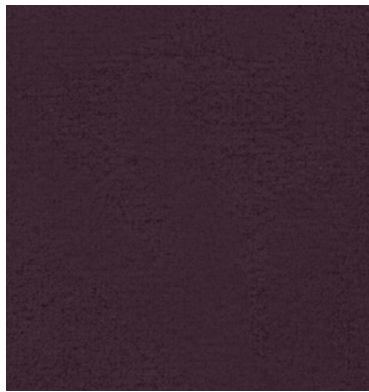
**Caress**  
VTU08



**Handle**  
VTU10



**Affect**  
VTU16



**Press**  
VTU11

Photographic fabric scans are not color accurate. Always request actual fabric samples before ordering.



**Whisper**  
VTU20



**Neighbour**  
VTU12



**Feel**  
VTU17



**Brush**  
VTU18



**Link**  
VTU19



Task seating



Lounge seating



Year guarantee

Touch is a deluxe velvet offering a particular texture and appearance due to its directional pile. Available in a rich and sophisticated color palette, Touch features soft calming tones and bold statement colors.



Touch meets the ACT voluntary Performance Guidelines and is classified for Heavy Duty Upholstery.

## Technical information

### EN

**Composition**  
100% Polyester

**Width**  
56 inches minimum

**Weight**  
11<sup>3/4</sup> oz/sq yd ±5% (18<sup>1/4</sup> oz/running yd ±5%)

**Abrasion Resistance\***  
ASTM D4157 Wyzenbeek method, Heavy Duty Upholstery  
Independently certified to ≥100,000 double rubs.  
Covered by a full and comprehensive 5 year guarantee (full details available)

**Flammability**  
California Technical Bulletin 117 - 2013  
NFPA 260 + UFAC Class 1  
*Note: Flammability performance is dependent on components used. Our certificates show what substrates have been used in our tests. For composite tests customers must ensure their complete furniture meets the necessary standards.*

**Color Fastness to Light**  
AATCC-16 (40 hours) Class 4

**Color Fastness to Crocking**  
AATCC-8 (Dry: 4, Wet: 3)

**Cleaning**  
W/S  
Clean with a water-based cleaning agent or solvent: Depending on the stain, you can use a dry-cleaning solvent, the foam of a mild detergent, or upholstery shampoo.

\*Abrasion test results exceeding ACT Performance Guidelines are not an indicator of product lifespan. Multiple factors affect fabric durability and appearance retention. We're confident in the durability of our products so we provide a robust 10 year guarantee (full details available). This product is externally certified, details of which are on our website and available from our customer services team. Batch to batch variations in shade may occur within commercial tolerances. We reserve the right to alter technical specifications without notice. The Unregistered Design Rights and the Copyright in all designs are the exclusive property of Camira Fabrics Limited.

This fabric may be subject to showing surface markings on the direction of the pile. Any markings can be removed by lightly brushing to bring the pile direction into alignment.

### F

**Composition**  
100% Polyester

**Largeur**  
56 pouces minimum

**Poids**  
11<sup>3/4</sup> oz/sq yd ±5% (18<sup>1/4</sup> oz/lin.yd ±5%)

**Résistance à l'abrasion\***  
ASTM D4157 Wyzenbeek method, Heavy Duty Upholstery  
Certificat indépendant ≥100,000 double frottement  
Avec une garantie totale de durabilité de 5 ans  
(renseignements complémentaires disponibles)

**Flammabilité**  
California Technical Bulletin 117 - 2013  
NFPA 260 + UFAC Class 1  
*Note: La performance de flammabilité dépend des composantes utilisées. Nos certificats indiquent les substrats utilisés dans nos tests. Pour les tests composites, les clients doivent s'assurer que leurs meubles complets satisfont aux normes nécessaires.*

**Solidité à la Lumière**  
AATCC-16 (40 hours) Class 4

**Solidité à la Crocking**  
AATCC-8 (Sec: 4, Mouillé: 3)

**Nettoyage**  
W/S  
Nettoyer avec un produit d'entretien à base d'eau: en fonction de la tâche, vous pouvez nettoyer à sec, à l'aide d'un détergent ou bien avec du shampooing pour meubles.

\*Les résultats des tests d'abrasion dépassant les directives de performance ACT ne sont pas un indicateur de la durée de vie du produit. De multiples facteurs affectent la durabilité du tissu et la conservation de son apparence. Nous sommes confiants dans la durabilité de nos produits, nous offrons donc une solide garantie de 10 ans (tous les détails sont disponibles). Ce produit est certifié en externe, (dont les détails sont sur notre site Web et disponible auprès de notre équipe de service à la clientèle. Des variations de teinte d'un lot à l'autre peuvent se produire dans les tolérances commerciales. Nous nous réservons le droit de modifier les spécifications techniques sans préavis. Les droits de conception non enregistrés et le droit d'auteur sur toutes les conceptions sont la propriété exclusive de Camira Fabrics Limited.

Ce tissu peut être sujet à des marques sur la surface suivant la direction du fil. Ces marques peuvent être retirées en brossant légèrement le fil pour le réaligner.

### ES

**Composición**  
100% Poliéster

**Ancho**  
56 pulgadas mínimo

**Peso**  
11<sup>3/4</sup> oz/sq yd ±5% (18<sup>1/4</sup> oz/lin.y ±5%)

**Resistencia a la abrasión\***  
ASTM D4157 Wyzenbeek method, Heavy Duty Upholstery  
independientemente del certificado de ≥100,000 rozamiento doble  
Con garantía total de uso 5 años  
(más información disponible bajo consulta)

**Inflamabilidad**  
California Technical Bulletin 117 - 2013  
NFPA 260 + UFAC Class 1  
*Nota: El rendimiento de la inflamabilidad depende de los componentes usados. Nuestros certificados muestran qué substratos se han usado en nuestros tests. Para tests compuestos nuestros clientes deben asegurar si sus muebles cumplen la normativa al uso.*

**Solidez a la Luz**  
AATCC-16 (40 hours) Class 4

**Solidez al Rozamiento**  
AATCC-8 (Seco: 4, Húmedo: 3)

**Limpieza**  
W/S  
Lavar con un producto de limpieza neutro o solvente: en función de la suciedad o mancha, se puede limpiar con un producto de limpieza en seco, espuma templada o producto de limpieza de sofás.

\*Los resultados de las pruebas de abrasión que exceden las pautas de rendimiento ACT no son un indicador de la vida útil del producto. Múltiples factores afectan la durabilidad y aspecto del tejido. Confiamos en la durabilidad de nuestros productos, por lo que ofrecemos una sólida garantía de 10 años (detalles completos disponibles). Este producto se certifica externamente, todos los detalles están disponibles en nuestra web y el departamento de atención al cliente se los puede facilitar. Pequeñas variaciones de color entre diferentes tintados son posibles dentro de las tolerancias comerciales. Nos reservamos el derecho a modificar las especificaciones técnicas sin previo aviso. Los derechos de diseño no registrados y el copyright de todos nuestros diseños son propiedad exclusiva de Camira Fabrics Limited.

Este tejido quizás puede mostrar algunas marcas en la dirección del rollo. Estas pueden quitarse cepillando un poco las mismas y alineándolas como el resto del tejido