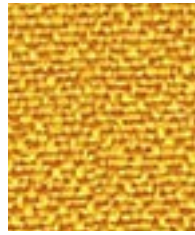


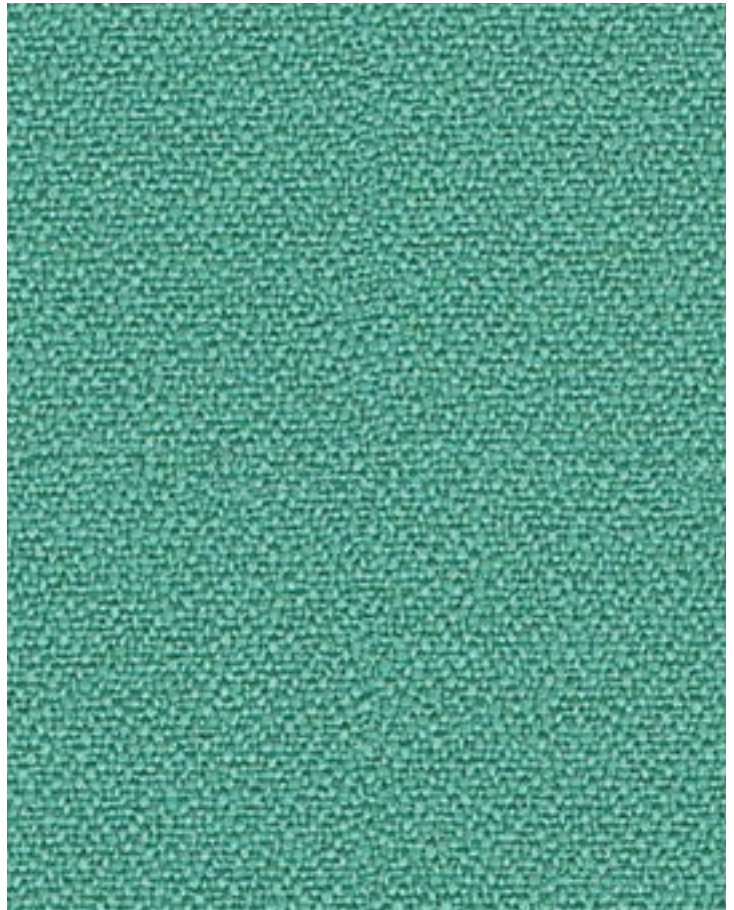
Phoenix Home

camira

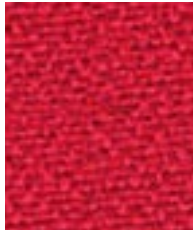
Photographic fabric scans are not colour accurate. Always request actual fabric samples before ordering.



Solano
HY110



Campeche
HY112



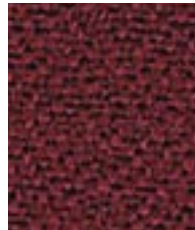
Belize
HY105



Olympic
HY113



Calypso
HY106



Guyana
HY051



Scuba
HY082



Curacao
HY005



Ocean
HY100



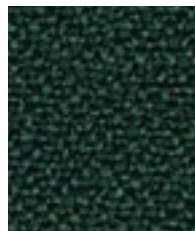
Costa
HY026



Sombrero
HY046



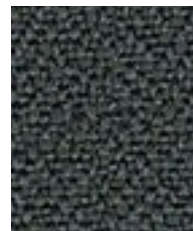
Montserrat
HY011



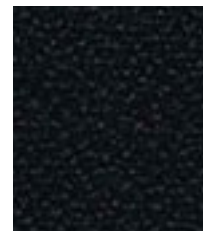
Taboo
HY045



Blizzard
HY081



Paseo
HY019



Havana
HY009

Highlighted shades are available from stock. Other colourways are available on a 3 week leadtime, 25m MOQ.



Task seating

Cigarette
& Match

Year guarantee

Phoenix Home is a stylish crepe weave fabric, meeting UK Domestic Cigarette and Match flammability requirements, making it the perfect home working fabric choice for task seating.

The fabric comes with a halogen free FR backcoat which is a permitted Active Chemical Product (ACP) approved by OEKO-TEX® STANDARD 100. There are seven colours available from stock with no minimum order quantity. The other colours can be ordered in 25 metre minimums, with a three week lead time.

STANDARD
10011-43686
Shirley

www.oeko-tex.com

Technical information

| UK | D | F | ES |
|--|---|---|---|
| <p>Composition Face: 100% Polyester Backcoat: 100% Acrylic</p> <p>Environment Base cloth: Certified to STANDARD 100 by OEKO-TEX® Certified to Indoor Advantage™ Gold Non-metallic dyes Backcoat: Active chemical product (ACP) approved by OEKO-TEX® STANDARD 100 (Halogen Free)</p> <p>Width 138 cm minimum</p> <p>Weight 405 g/m² ±5% (559 g/lin.m ±10%)</p> <p>Abrasion Resistance* Heavy duty / 5 year guarantee Independently certified to ≥100,000 Martindale cycles</p> <p>Flammability EN 1021 - 1 (cigarette) EN 1021 - 2 (match) BS 7176 Low Hazard The Furniture and Furnishing (Fire Safety) Regulations 1988 (UK domestic cigarette and match) <i>Note: Flammability performance is dependent on components used. Our certificates show what substrates have been used in our tests. For composite tests customers must ensure their complete furniture meets the necessary standards.</i></p> <p>Light Fastness 6 (ISO 105 - B02)</p> <p>Fastness to Rubbing Wet: 4, Dry: 4 (ISO 105 - X12)</p> <p>Cleaning Vacuum regularly. Wipe with a damp cloth using a proprietary upholstery shampoo/soap. For deeper cleaning use bleach or alcohol. Full details can be found in our cleaning and disinfection guide.</p> | <p>Zusammensetzung Face: 100% Polyester Backcoat: 100% Acrylic</p> <p>Umweltfreundlich Base cloth: Nach Zertifikat STANDARD 100 By OEKO-TEX® Nach Zertifikat Indoor Advantage™ Gold Nicht schwermetallhaltige Farbstoffe Backcoat: Active chemical product (ACP) approved by OEKO-TEX® STANDARD 100 (Halogen Free)</p> <p>Breite 138 cm nutzbare Breite</p> <p>Gewicht 405 g/m² ±5% (559 g/lfd.m ±10%)</p> <p>Scheuerfestigkeit* Schwerer Objekteinsatz / 5 Jahre Garantie Extern zertifiziert mit ≥100,000 Scheuertouren Martindale</p> <p>Feuersicherung EN 1021 - 1 (Zigarettestest) EN 1021 - 2 (Streichholztest) BS 7176 Low Hazard The Furniture and Furnishing (Fire Safety) Regulations 1988 (UK Wohnmöbel Zigarettestest und Streichholztest) <i>Bemerkung: Die Schwerentflammbarkeit hängt von den verwendeten Komponenten ab. Unsere Zertifikate zeigen auf, welche Substrate bei den Tests verwendet wurden. Bei Verbundtests muss sichergestellt sein, daß das komplette Möbel den entsprechenden Standards entspricht.</i></p> <p>Lichtechtheit 6 (ISO 105 - B02)</p> <p>Reibechtheit Nass: 4, Trocken: 4 (ISO 105 - X12)</p> <p>Reinigung Regelmässig absaugen. Mit einem feuchten Tuch abwischen oder mit einem geeigneten Polstershampoo behandeln. Für eine Grundreinigung bitte Chlorbleiche oder Alkohol verwenden. Weitere Informationen finden Sie in unserem Leitfaden zur Reinigung und Desinfektion.</p> | <p>Composition Face: 100% Polyester Backcoat: 100% Acrylic</p> <p>Écologique Base cloth: Certifié à STANDARD 100 By OEKO-TEX® Certifié à Indoor Advantage™ Gold Teintures non métalliques Backcoat: Active chemical product (ACP) approved by OEKO-TEX® STANDARD 100 (Halogen Free)</p> <p>Largeur 138 cm minimum</p> <p>Poids 405 g/m² ±5% (559 g/m.l ±10%)</p> <p>Résistance à l'abrasion* Usage intense / garantie 5 ans. Certificat indépendant ≥100,000 cycles Martindale</p> <p>Flammabilité EN 1021 - 1 (cigarette) EN 1021 - 2 (allumette) BS 7176 Low Hazard The Furniture and Furnishing (Fire Safety) Regulations 1988 (UK domicile cigarette and allumette) <i>Notes: La performance de flammabilité dépend des composantes utilisées. Nos certificats indiquent les substrats utilisés dans nos tests. Pour les tests composites, les clients doivent s'assurer que leurs meubles complets satisfont aux normes nécessaires.</i></p> <p>Solidité à la lumière 6 (ISO 105 - B02)</p> <p>Solidité au Frottement Mouillé: 4, Sec: 4 (ISO 105 - X12)</p> <p>Nettoyage Passez l'aspirateur régulièrement. Essuyez avec un chiffon humide en utilisant un shampoing/savon pour tissus d'ameublement exclusif. Pour un nettoyage en profondeur, utilisez de la javel ou alcool. Vous trouverez tous les détails dans notre guide de nettoyage et de désinfection.</p> | <p>Composición Face: 100% Poliéster Backcoat: 100% Acrylic</p> <p>Ambiental Base cloth: Certificado de STANDARD 100 By OEKO-TEX® Certificado de Indoor Advantage™ Gold Tintes no metálicos Backcoat: Active chemical product (ACP) approved by OEKO-TEX® STANDARD 100 (Halogen Free)</p> <p>Ancho 138 cm mínimo</p> <p>Peso 405 g/m² ±5% (559 g/lin.m ±10%)</p> <p>Resistencia a la abrasión* Garantía de 5 años con uso intenso independientemente del certificado de ≥100,000 Ciclos Martindale</p> <p>Inflamabilidad EN 1021 - 1 (cigarillo) EN 1021 - 2 (cerilla) BS 7176 Low Hazard The Furniture and Furnishing (Fire Safety) Regulations 1988 (UK doméstico cigarillo y cerilla) <i>Nota: El rendimiento de la inflamabilidad depende de los componentes usados. Nuestros certificados muestran qué substratos se han usado en nuestros tests. Para tests compuestos nuestros clientes deben asegurar si sus muebles cumplen la normativa al uso.</i></p> <p>Solidez a la luz 6 (ISO 105 - B02)</p> <p>Solidez al rozamiento Húmedo: 4, Seco: 4 (ISO 105 - X12)</p> <p>Limpieza Uso aspirador regularmente. Limpiar con un trapo usando jabón y agua o producto limpieza para tapicerías. Para una limpieza más profunda use lejía o alcohol. Los detalles completos se encuentran en nuestra guía de limpieza y desinfección.</p> |
| <p>*Abrasion testing produces a wide variability of results even from the same test sample. The independent certificate of ≥100,000 cycles is available on our website or from our customer service team. Internally we also specify this product at >80,000 cycles which we believe is realistic for repeatability of testing. Please be aware that abrasion testing alone is not a reliable indicator of the actual wear performance of fabrics. We're so confident in the durability of our products that we provide a robust 5 year guarantee (full details available). Please note that seam performance is dependent on seam construction and needle and thread type. We recommend that appropriate sewing advice be taken. Batch to batch variations in shade may occur within commercial tolerances. We reserve the right to alter technical specifications without notice. The Unregistered Design Rights and the Copyright in all designs are the exclusive property of Camira Fabrics Limited.</p> | <p>*Die Scheuerfestigkeitsprüfung ergibt selbst bei gleichen Testmustern stark abweichende Ergebnisse. Das Zertifikat eines unabhängigen Prüfinstitutes über ≥100,000 Scheuertouren erhalten Sie von unserem Vertriebsinnendienst oder auf unserer Webseite. Intern spezifizieren wir auch dieses Produkt mit >80,000 Scheuertouren, die in der Serienfertigung als realistisch angenommen werden. Bitte nehmen Sie zur Kenntnis, dass die Scheuerfestigkeitsprüfung allein keine Aussagekraft über die Langlebigkeit eines Bezugsstoffes hat. Wir sind von der Langlebigkeit unserer Produkte überzeugt und bieten daher 5 Jahre Garantie (Details auf Anfrage). Eine optimale Nahtausreissfestigkeit hängt von der Nahtfahne, der verwendeten Nadel und dem Näh-Garn ab. Wir empfehlen daher Näherversuche durchzuführen. Handelsübliche Farbabweichungen können auftreten und berechtigen nicht zur Reklamation. Wir behalten uns die Änderung technischer Spezifikationen vor. Die registrierten und nicht registrierten Urheberrechte der Dessinierungen sind ausschliessliches Eigentum der Camira Fabrics Limited.</p> | <p>*Les tests de résistance à l'abrasion proposent une large variété de résultats final, parfois sur le même échantillon de tissu. Le certificat indépendant de ≥100,000 cycles est disponible sur notre site internet; vous pouvez également contacter notre Service Clients. Nous validons également – en interne – à >80,000 cycles; ce qui est, d'après nous, plus réaliste dans le but d'obtenir une continuité égale des résultats de tests. Merci de noter que l'abrasion seule ne constitue pas un indicateur de confiance dans la performance du tissu à long terme. Nous avons une confiance absolue en nos produits et leur durabilité, c'est pour cela que nous vous offrons une garantie robuste de 5 ans. Veuillez noter que la performance du joint dépend de sa construction ainsi que de l'aiguille et du type de fil utilisés. Une variation de couleurs peut provenir (commercialement tolérable). Nous réservons le droit de changer les spécifications techniques sans préavis. Les Droits de Conception non-enregistrés et les droits d'auteur de tous les motifs sont la propriété exclusive de Camira Fabrics Limited.</p> | <p>*Los Test de Abrasión producen unos resultados muy variables incluso con la misma muestra. El certificado de ≥100,000 ciclos Martindale está disponible en nuestra web o se puede pedir al Departamento Comercial. Internamente también certificamos este producto 80,000 ciclos, que pensamos que es lo más realista posible en este caso, con una repetición de resultados tan dispares. Tengan en cuenta que el Test de Abrasión solo no es un indicador fiable sobre el desgaste de un tejido. De hecho, estamos tan convencidos en la durabilidad de nuestros tejidos, que ofrecemos una garantía de 5 años (detalles completos disponibles). Tenga en cuenta que el rendimiento de la costura depende de la construcción de la costura, además de la aguja y del tipo de rosca. Le recomendamos que se aconsejen para coser la costura. Las variaciones de lote a lote en la sombra se puede producir dentro de tolerancias comerciales. Nos reservamos el derecho a efectuar modificaciones técnicas sin previo aviso. Los derechos sobre los diseños no registrados y los derechos de autor en todos los diseños son propiedad exclusiva de Camira Fabrics Limited.</p> |